

ENADE₂₀₀₅

Relatório do CURSO

Matemática

Universidade Federal de Goiás

Município: Catalao



O Instituto Nacional de Estudos e Pesquisas Educacionais Anísio Teixeira (INEP) apresenta o Relatório do Curso com os resultados do Exame Nacional de Desempenho de Estudantes (ENADE) de 2005 do(a) Universidade Federal de Goiás. Neste relatório, encontram-se o desempenho dos alunos da prova de Matemática e alguns resultados do Questionário de Impressões sobre a prova e do Questionário Socioeconômico (QSE).

O ENADE, como parte do SINAES (Sistema Nacional de Avaliação da Educação Superior), tem por objetivo aferir o desempenho dos estudantes em relação aos conteúdos programáticos previstos nas diretrizes curriculares do respectivo curso de graduação, às suas habilidades para ajustamento às exigências decorrentes da evolução do conhecimento e às suas competências para compreender temas exteriores ao âmbito específico de sua profissão, ligados às realidades brasileira e mundial e a outras áreas do conhecimento.

O referido exame foi realizado no dia 6 de novembro de 2005 em 1983 locais de provas de 850 municípios. A avaliação do ENADE incluiu grupos de estudantes selecionados por amostragem, os quais se encontravam em momentos distintos de sua graduação: um grupo, considerado ingressante, que se encontrava no final do primeiro ano e outro grupo, considerado concluinte, que estava cursando o último ano. Os dois grupos de estudantes foram submetidos à mesma prova.

O ENADE foi operacionalizado por meio de dois instrumentos: um questionário e uma prova. A finalidade da aplicação do QSE foi a de compor o perfil dos estudantes, integrando informações do seu contexto às suas percepções e vivências, e a de investigar a capacidade de compreensão desses estudantes frente à sua trajetória no curso e na Instituição de Educação Superior (IES) por meio de questões objetivas que exploraram a função social da profissão e os aspectos fundamentais da formação profissional. A prova do ENADE/2005, com duração total de 4 (quatro) horas, apresentou um componente de avaliação da formação geral comum aos cursos de todas as áreas e um componente específico de cada área.

Este relatório, elaborado pela equipe técnica do CESPE/UnB por solicitação do INEP, tem como meta apresentar os resultados obtidos a partir da análise dos dados dos alunos da(o) Universidade Federal de Goiás. A prova foi respondida por 51 estudantes, sendo 20 concluintes e 31 ingressantes. Todos os resultados do curso foram obtidos com

base nas análises que consideraram o peso amostral de cada aluno convocado e presente no exame, podendo, portanto, ser estendidos para o total de estudantes ingressantes e concluintes da instituição.

Embora cientes das limitações do instrumento enquanto mecanismo de avaliação de curso, estamos convencidos de que os dados gerados, tanto no que tange aos resultados da prova quanto à opinião dos alunos, podem ser bastante úteis para orientar as ações pedagógicas e administrativas da instituição e do curso, uma vez que contribuem significativamente para uma reflexão interna com vistas à melhoria da qualidade do ensino de graduação. Por esse motivo, solicitamos o empenho de Vossa Senhoria no sentido de promover, no âmbito de sua instituição, as discussões que julgar necessárias.

Esclarecemos que o relatório completo do ENADE/2005 estará à disposição da comunidade na Internet.

Dilvo Ristoff

**Diretor de Estatísticas e Avaliação da Educação
Superior/Inep**

1 - Conceito do curso

A nota do curso tem como base um conceito bastante estabelecido da estatística chamado afastamento padronizado. A nota final do curso depende de três variáveis, a saber:

- o desempenho dos alunos concluintes no componente específico;
- o desempenho dos alunos ingressantes no componente específico e
- o desempenho dos alunos (concluintes e ingressantes) na formação geral.

A essas três variáveis, que embasam o cálculo da nota final do curso, atribuíram-se, respectivamente, os seguintes pesos: 60%, 15% e 25%. Assim, a parte referente ao componente específico contribui com 75% da nota final, enquanto a parcela referente à formação geral contribui com 25%, em consonância com o número de questões na prova, 30 e 10, respectivamente. Todas as fórmulas utilizadas para o cômputo das notas estão expressas no relatório completo da área, disponibilizado na Internet.

O quadro seguinte indica os diferentes intervalos de notas possíveis e os conceitos correspondentes a esses intervalos. Os conceitos utilizados no ENADE variaram de 1 a 5 e, à medida que esse valor aumenta, melhor é o desempenho no exame. A linha destacada no quadro subsequente corresponde ao conceito obtido pelo curso de Matemática da(o) Universidade Federal de Goiás:

Conceito	Notas
1	0,0 a 0,9
2	1,0 a 1,9
3	2,0 a 2,9
4	3,0 a 3,9
5	4,0 a 5,0
Sem conceito	

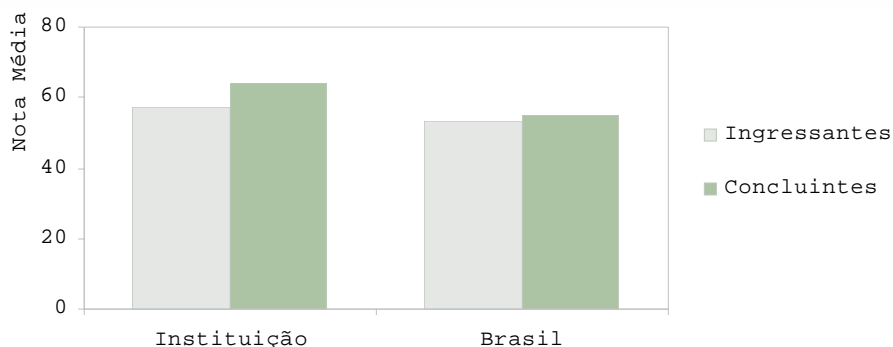
2 - Desempenho dos alunos na prova

Esta seção tem por objetivo apresentar o desempenho dos estudantes dessa instituição no ENADE/2005. Para isso, foram calculadas as estatísticas básicas da prova como um todo e separadamente das partes de Formação Geral e de Componente Específico. Além disso, é considerada a condição do estudante avaliado, se concluinte ou ingressante. No quadro seguinte, são apresentadas as seguintes estatísticas: tamanho da população, tamanho da amostra, número de presentes, média, erro-padrão da média, desvio-padrão, mediana, nota mínima e nota máxima.

Desempenho dos alunos em formação geral e componente específico da prova do ENADE/2005

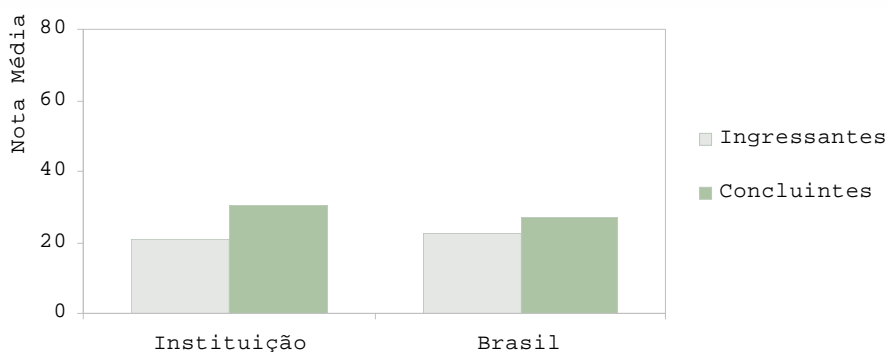
ENADE		Instituição		Brasil	
		Concluintes	Ingressantes	Concluintes	Ingressantes
Tamanho da população		22	55	13581	19006
Tamanho da amostra		20	44	10310	13356
Número de presentes		20	31	9243	10229
Resultado Geral	Média	38,9	29,8	34,1	30,2
	Erro-padrão da média	2,3	1,3	0,1	0,1
	Desvio-padrão	10,8	9,5	12,6	10,5
	Mediana	40,6	29,3	33,3	29,9
	Mínimo	22,8	0,0	0,0	0,0
	Máximo	63,2	47,3	93,7	79,9
Formação Geral	Média	64,3	57,1	54,9	53,4
	Erro-padrão da média	2,2	2,6	0,2	0,1
	Desvio-padrão	10,3	19,2	17,9	18,2
	Mediana	67,8	61,0	56,9	55,4
	Mínimo	43,8	0,0	0,0	0,0
	Máximo	78,6	83,5	97,0	96,3
Componente Específico	Média	30,5	20,7	27,1	22,4
	Erro-padrão da média	2,7	1,3	0,1	0,1
	Desvio-padrão	12,7	9,5	13,5	10,7
	Mediana	30,3	20,7	25,6	21,6
	Mínimo	10,7	0,0	0,0	0,0
	Máximo	59,7	42,7	98,7	79,8

A seguir encontra-se um gráfico em que se compara o desempenho do curso nessa instituição com o desempenho da área, levando em conta a totalidade de alunos da área no Brasil. Nesse gráfico, são apresentadas as notas médias obtidas em Formação Geral e em Componente Específico.



Notas médias dos alunos (ingressantes, concluintes) em Formação Geral na prova de Matemática

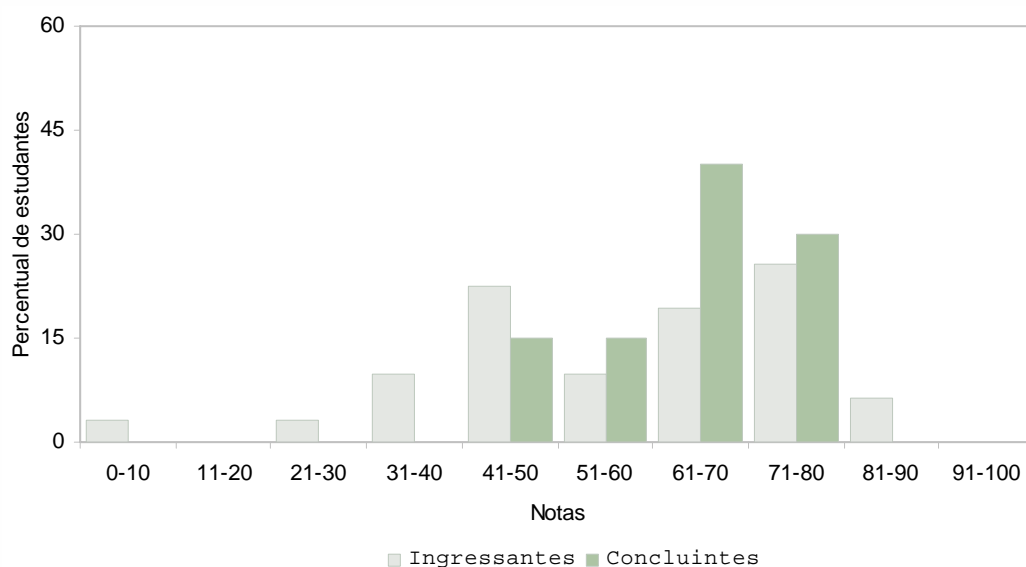
Pode-se observar pelo gráfico que, em Formação Geral, a nota média dos concluintes foi maior na instituição (64,3) que no Brasil (54,9). A nota média dos alunos ingressantes foi 57,1 na instituição e 53,4 no Brasil: há uma diferença de 3,7 pontos entre os dois.



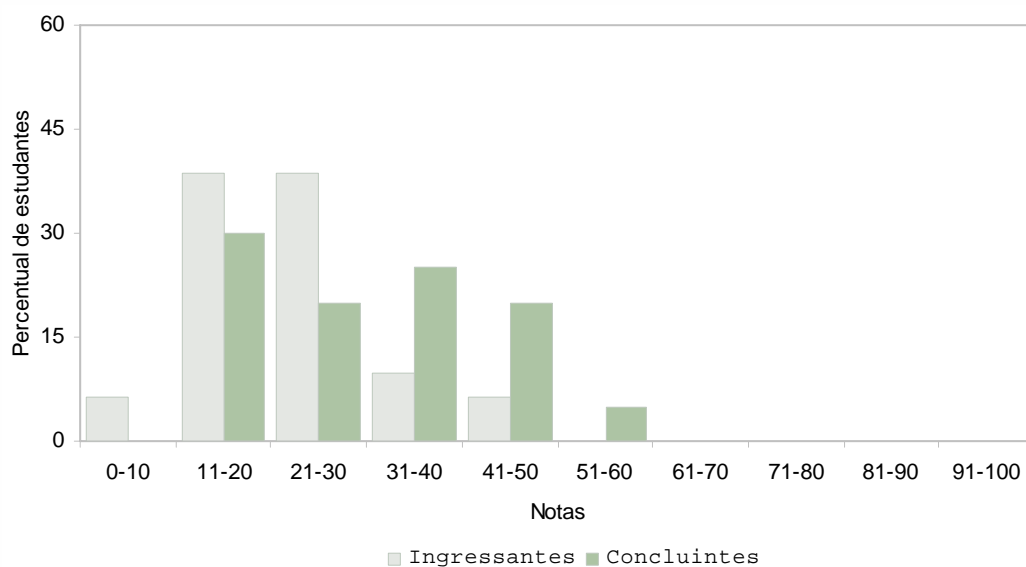
Notas médias dos alunos (ingressantes, concluintes) em Componente Específico na prova de Matemática

Pode-se observar pelo gráfico que, em Componente Específico, a nota média dos concluintes foi maior na instituição (30,5) que no Brasil (27,1). A nota média dos alunos ingressantes foi 20,7 na instituição e 22,4 no Brasil: há uma diferença de 1,7 pontos entre os dois.

Os gráficos a seguir ilustram a distribuição das notas dos alunos, respectivamente em Formação Geral e em Componente Específico, e mostram em quais intervalos de notas houve maior concentração de ingressantes e de concluintes. O intervalo utilizado foi de 10 em 10 unidades: de 0,0 a 10,5 = primeiro intervalo; de 10,51 a 20,5 = segundo intervalo e assim por diante.



Percentual de notas obtidas pelos alunos na parte de Formação Geral da prova de Matemática



Percentual de notas obtidas pelos alunos na parte de Componente Específico da prova de Matemática

3 - Percentual de alunos por quartil segundo as notas obtidas

O quadro subsequente apresenta, inicialmente, o percentual de alunos da instituição em cada quartil delimitado pelos percentis 25, 50 e 75 da distribuição das notas dos ingressantes e dos concluintes. O percentil de ordem 25 (P25) representa o valor que separa as 25% menores notas das demais. O percentil 50 (P50), também chamado de mediana, é o valor que separa as 50% das menores notas das demais e, de forma semelhante, o percentil 75 (P75) é o valor que separa as 75% menores notas das demais, sempre em cada nível de agregação. Há, também, a indicação dos percentuais de alunos em cada nível de agregação (região, categoria administrativa e organização acadêmica). As informações referem-se à prova como um todo, considerando tanto a parte de Formação Geral e a de Componente Específico e a totalidade de questões utilizadas, sejam objetivas ou discursivas.

Agrupamento		Ingressantes				Concluintes			
		Até P25	P25 a P50	P50 a P75	P75 a P100	Até P25	P25 a P50	P50 a P75	P75 a P100
Instituição		16,1	35,5	32,3	16,1	15,0	25,0	15,0	45,0
Brasil		26,1	26,0	24,7	23,3	24,8	25,2	24,9	25,1
Região	Norte	27,3	23,0	24,0	25,7	31,1	25,7	22,6	20,6
	Nordeste	25,3	23,7	25,9	25,1	30,3	25,2	23,0	21,5
	Sudeste	26,1	26,0	24,1	23,8	23,0	26,3	25,6	25,1
	Sul	26,8	26,4	25,5	21,3	19,4	22,5	26,5	31,6
	Centro-Oeste	25,1	30,1	24,2	20,6	27,5	24,5	24,4	23,7
Categoria Administrativa	Federal	16,5	20,8	23,8	38,9	21,3	18,7	21,9	38,0
	Estadual	22,9	23,3	26,3	27,5	27,4	23,0	22,8	26,9
	Municipal	31,4	28,4	24,8	15,4	27,2	29,9	26,2	16,7
	Privada	28,5	27,6	24,5	19,5	24,6	27,9	26,8	20,7
Organização Acadêmica	Universidade	24,5	24,2	25,1	26,2	24,5	22,9	24,1	28,5
	Centro Universitário	28,4	28,6	23,7	19,2	25,2	27,3	28,0	19,5
	Faculd. Integradas	28,7	28,4	24,1	18,8	24,8	31,0	25,6	18,6
	Fac., Esc. e Inst. Superiores	23,6	28,6	26,4	21,4	30,6	22,2	27,8	19,4
	Centros de Educ. Tecnológica	13,8	19,0	31,0	36,2	28,8	27,4	21,9	21,9

Indicador de Diferença Entre os Desempenhos Observado e Esperado - IDD

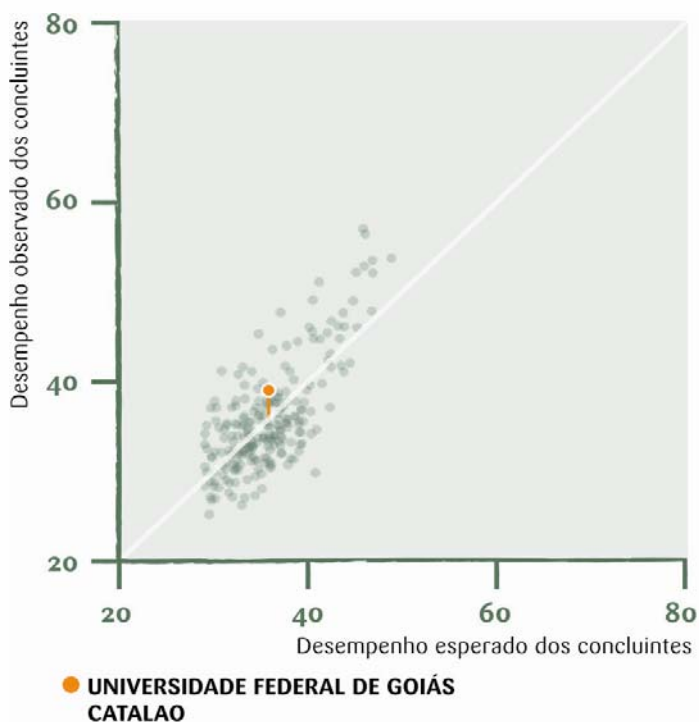
O Indicador de Diferença Entre os Desempenhos Observado e Esperado (IDD) tem o propósito de trazer às instituições informações comparativas dos desempenhos de seus estudantes concluintes em relação aos resultados obtidos, em média, pelas demais instituições cujos perfis de seus estudantes ingressantes são semelhantes. Entende-se que essas informações são boas aproximações do que seria considerado efeito do curso.

O IDD é a diferença entre o desempenho médio do concluinte de um curso e o desempenho médio estimado para os concluintes desse mesmo curso e representa, portanto, quanto cada curso se destaca da média, podendo ficar acima ou abaixo do que seria esperado para ele, considerando o perfil de seus estudantes.

A nota utilizada no cálculo foi a média geral do curso, composta pela média ponderada das notas de formação geral - FG e de conteúdo específico - CE, com pesos de 0,25 e 0,75, respectivamente. Após o cálculo, o IDD foi padronizado, subtraindo-se a média dos cursos e dividindo pelo desvio padrão das médias dos cursos por área e passou a variar, de modo geral, entre -3 e +3. Isso resulta em um índice cuja unidade de medida é o desvio padrão. Assim se um curso possui IDD positivo como $IDD=+1,5$, isso significa que o desempenho médio dos concluintes desse curso está acima (1,5 unidades de desvios padrão da escala do IDD) do valor médio esperado para cursos cujos ingressantes tenham perfil de desempenho similares. Valores negativos, por exemplo, $IDD=-1,7$, indicam que o desempenho médio dos concluintes está abaixo do que seria esperado para cursos com alunos com o mesmo perfil de desempenho dos ingressantes.

É importante enfatizar que valores negativos **não** significam que o desempenho médio dos concluintes é **menor** do que o dos ingressantes, isto é, não significam decréscimos na pontuação do concluinte. Significam, somente, que o desempenho médio dos concluintes está abaixo do desempenho médio **esperado**, tomando-se como base o perfil dos ingressantes.

Como pode ser observado no gráfico ao lado esta instituição, representada pelo ponto laranja, obteve IDD de 0,82.



4 - Impressão dos alunos sobre a prova

No dia da aplicação da prova foi solicitado aos alunos que respondessem a um questionário intitulado "Impressões sobre a prova". Os resultados desse questionário fornecem dados que podem enriquecer a análise da prova pelos coordenadores de curso. Nos quadros a seguir, encontram-se os percentuais de respostas emitidas pelos alunos da instituição, da região geográfica, da categoria administrativa, da organização acadêmica a que pertence e, por fim, os percentuais do Brasil. Essas informações são apresentadas separadamente para ingressantes e concluintes.

Percentual de respostas dos ingressantes às questões relativas à impressão sobre a prova

Questão	Item	Inst.	Região	Cat. Adm.	Org. Acad.	Brasil
Qual o grau de dificuldade desta prova na parte de Formação Geral?	Muito fácil	-	3,2	2,8	6,3	3,0
	Fácil	22,7	12,7	10,7	25,6	13,3
	Médio	40,9	53,2	51,5	61,8	53,0
	Difícil	31,8	25,4	26,3	4,2	23,5
	Muito difícil	4,5	5,6	8,7	2,1	7,2
Qual o grau de dificuldade desta prova na parte de Formação Específica?	Muito fácil	-	1,0	1,4	2,5	1,4
	Fácil	-	3,5	1,9	6,3	2,6
	Médio	27,3	33,4	30,2	35,3	32,8
	Difícil	50,0	47,4	49,4	45,1	47,8
	Muito difícil	22,7	14,7	17,1	10,9	15,3
Quanto à extensão, em relação ao tempo destinado à resolução, como você considera a prova?	Muito longa	-	9,1	11,2	17,0	11,1
	Longa	22,7	16,7	17,9	19,4	18,3
	Adequada	72,7	63,5	61,2	56,6	59,2
	Curta	-	8,2	7,6	4,9	8,5
	Muito curta	4,5	2,5	2,0	2,1	2,9
Os enunciados das questões da prova na parte de Formação Geral estavam claros e objetivos?	Sim, todos	18,2	21,2	19,3	25,5	20,3
	Sim, a maioria	59,1	55,8	50,0	61,3	52,3
	Apenas cerca da metade	4,5	11,1	15,6	4,5	14,1
	Poucas	13,6	10,6	13,0	4,2	11,5
	Não, nenhum	4,5	1,2	2,2	4,6	1,9
Os enunciados das questões da prova na parte de Formação Específica estavam claros e objetivos?	Sim, todos	13,6	15,4	14,2	16,6	15,8
	Sim, a maioria	54,5	48,1	45,8	56,0	46,2
	Apenas cerca da metade	18,2	19,7	19,3	4,9	19,6

Questão	Item	Inst.	Região	Cat. Adm.	Org. Acad.	Brasil
	Poucas	9,1	14,5	17,9	17,9	15,7
	Não, nenhum	4,5	2,2	2,8	4,6	2,6
As informações/instruções fornecidas nos enunciados foram suficientes para resolvê-las?	Sim, até excessivamente	-	2,4	2,9	-	3,1
	Sim, em todas elas	18,2	16,0	17,2	22,3	18,8
	Sim, na maioria delas	59,1	47,0	43,7	45,0	44,6
	Sim, somente em algumas	18,2	31,7	33,0	23,9	30,6
	Não, em nenhuma delas	4,5	2,9	3,2	8,8	2,8
Qual a maior dificuldade com que você se deparou ao responder a prova?	Desconhecimento do conteúdo	27,3	41,1	47,1	46,8	46,9
	Forma diferente de abordagem do conteúdo	36,4	33,7	31,5	22,8	28,0
	Espaço insuficiente para responder às questões	-	4,0	3,0	2,2	3,9
	Falta de motivação para fazer a prova	22,7	18,0	16,6	28,2	18,8
	Não tive dificuldade para responder à prova	13,6	3,2	1,9	-	2,4
Considerando apenas as questões objetivas da prova, você percebeu que:	Não estudei ainda a maioria desses conteúdos	54,5	58,8	70,0	73,4	65,9
	Estudei alguns desses conteúdos, mas não os aprendi	22,7	18,4	16,5	10,8	17,0
	Estudei a maioria desses conteúdos, mas não os aprendi	13,6	9,5	6,0	7,1	6,8
	Estudei e aprendi muitos desses conteúdos	4,5	12,1	6,8	8,8	9,4
	Estudei e aprendi todos esses conteúdos	4,5	1,2	0,7	-	0,9
Em quanto tempo você concluiu a prova?	Menos de uma hora	4,5	3,0	3,4	2,5	3,6
	Entre uma e duas horas	27,3	23,6	26,0	21,3	24,5
	Entre duas e três horas	27,3	41,5	41,6	37,8	38,9
	Entre três e quatro horas	31,8	25,4	24,3	26,0	26,0
	Quatro horas e não consegui terminar	9,1	6,5	4,6	12,3	7,0

Percentual de respostas dos concluintes às questões relativas à impressão sobre a prova

Questão	Item	Inst.	Região	Cat. Adm.	Org. Acad.	Brasil
Qual o grau de dificuldade desta prova na parte de Formação Geral?	Muito fácil	-	1,5	2,9	-	3,1
	Fácil	26,7	14,3	11,6	5,5	13,2
	Médio	66,7	54,0	54,7	54,9	55,1
	Difícil	6,7	23,1	24,2	35,2	22,9
	Muito difícil	-	7,1	6,6	4,4	5,7
Qual o grau de dificuldade desta prova na parte de Formação Específica?	Muito fácil	-	1,2	1,4	-	1,2
	Fácil	6,7	3,7	2,4	2,2	3,4
	Médio	26,7	37,7	37,0	51,4	39,9
	Difícil	66,7	44,8	45,7	31,5	43,5
	Muito difícil	-	12,6	13,5	15,0	12,1
Quanto à extensão, em relação ao tempo destinado à resolução, como você considera a prova?	Muito longa	26,7	16,0	15,9	8,8	15,5
	Longa	20,0	21,8	20,2	16,2	20,8
	Adequada	40,0	48,5	53,1	58,8	51,3
	Curta	13,3	9,8	8,3	10,8	9,5
	Muito curta	-	3,9	2,5	5,4	2,9
Os enunciados das questões da prova na parte de Formação Geral estavam claros e objetivos?	Sim, todos	20,0	24,3	19,7	16,4	20,4
	Sim, a maioria	53,3	51,3	53,1	56,2	52,9
	Apenas cerca da metade	13,3	12,7	14,2	14,3	14,5
	Poucas	6,7	10,9	11,7	10,9	10,9
	Não, nenhum	6,7	0,8	1,4	2,2	1,4
Os enunciados das questões da prova na parte de Formação Específica estavam claros e objetivos?	Sim, todos	13,3	18,2	14,5	20,2	16,1
	Sim, a maioria	46,7	51,0	50,7	36,1	50,8
	Apenas cerca da metade	26,7	15,4	18,4	26,6	17,8
	Poucas	13,3	14,2	14,3	15,0	13,5
	Não, nenhum	-	1,2	2,1	2,1	1,8
As informações/instruções fornecidas nos enunciados foram suficientes para resolvê-las?	Sim, até excessivamente	-	3,1	2,2	3,3	2,1
	Sim, em todas elas	20,0	21,9	20,0	14,7	21,1
	Sim, na maioria delas	66,7	47,4	48,7	34,1	47,5
	Sim, somente em algumas	13,3	25,8	27,1	45,8	27,4
	Não, em nenhuma delas	-	1,7	2,0	2,1	1,9
Qual a maior dificuldade com que você se deparou ao responder a prova?	Desconhecimento do conteúdo	6,7	14,4	13,1	20,5	13,8
	Forma diferente de abordagem do conteúdo	60,0	40,3	47,4	46,9	42,2
	Espaço insuficiente para responder às questões	-	8,0	6,8	14,2	8,1

Questão	Item	Inst.	Região	Cat. Adm.	Org. Acad.	Brasil
	Falta de motivação para fazer a prova	33,3	34,8	29,4	17,4	32,0
	Não tive dificuldade para responder à prova	-	2,5	3,4	1,0	3,9
Considerando apenas as questões objetivas da prova, você percebeu que:	Não estudei ainda a maioria desses conteúdos	13,3	9,9	10,8	23,3	11,2
	Estudei alguns desses conteúdos, mas não os aprendi	6,7	20,3	20,2	19,1	18,7
	Estudei a maioria desses conteúdos, mas não os aprendi	40,0	34,0	29,2	24,8	29,6
	Estudei e aprendi muitos desses conteúdos	40,0	32,9	35,6	32,8	36,5
	Estudei e aprendi todos esses conteúdos	-	2,9	4,2	-	4,1
Em quanto tempo você concluiu a prova?	Menos de uma hora	-	1,2	1,9	-	2,0
	Entre uma e duas horas	-	12,2	18,5	12,7	15,9
	Entre duas e três horas	-	35,5	37,7	32,0	35,4
	Entre três e quatro horas	85,7	37,9	33,6	46,7	35,0
	Quatro horas e não consegui terminar	14,3	13,2	8,3	8,6	11,7

5 - Resultados do Questionário Socioeconômico

O processo avaliativo do ENADE contempla, além das provas de desempenho em formação geral e componente específico, o Questionário Socioeconômico, que foi previamente enviado aos alunos e deveria ser devolvido no momento da realização das provas. Esse questionário é de fundamental importância, já que permite o conhecimento e a análise do perfil socioeconômico e cultural dos estudantes ingressantes e concluintes, além da percepção sobre o ambiente de ensino-aprendizagem e sobre a organização do curso, do currículo e da atividade docente. O questionário fornece maior conhecimento acerca dos fatores que podem estar relacionados ao desempenho dos alunos. Dessa forma, tal questionário configura-se em um conjunto significativo de informações que podem contribuir para a melhoria da educação superior tanto em relação à formulação de políticas públicas, quanto à atuação dos gestores de ensino e dos docentes.

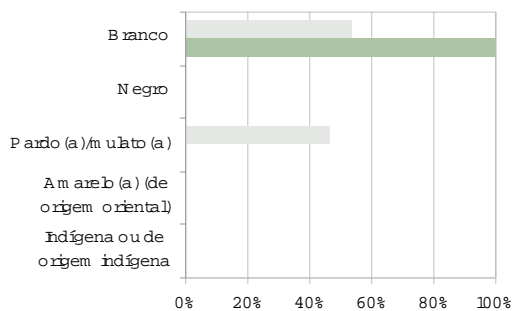
No quadro seguinte são indicados, para cada alternativa de resposta de algumas questões do Questionário Socioeconômico, a nota média obtida, o desvio-padrão e o percentual de alunos que optou por tal alternativa.

Nota média dos estudantes segundo questões do Questionário-Pesquisa

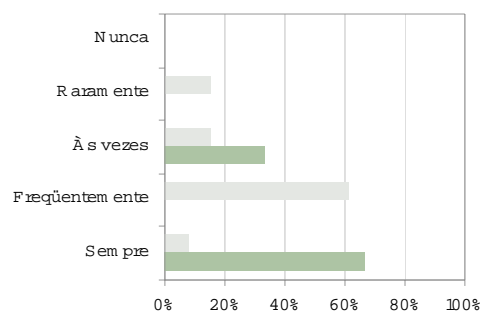
Questão	Item	Concluintes		Ingressantes	
		Nota média	Desvio- Padrão	Nota média	Desvio- Padrão
Faixa de renda mensal das pessoas com quem mora	Até 3 salários mínimos	32,0	11,4	27,6	6,8
	De 3 a 10 salários mínimos	29,5	0,0	36,0	8,7
	De 10 a 20 salários mínimos	-	-	-	-
	De 20 a 30 salários mínimos	-	-	-	-
	Mais de 30 salários mínimos	-	-	-	-
Trabalha ou já trabalhou e qual a carga horária	Não trabalho/ nunca exerci atividade remunerada	-	-	47,3	0,0
	Trabalho/trabalhei eventualmente	-	-	-	-
	Trabalho/trabalhei até 20 horas semanais	29,5	0,0	-	-
	Trabalho/trabalhei mais de 20 horas semanais menos de 40 horas semanais	-	-	24,8	8,6
Escolaridade do pai	Trabalho/trabalhei em tempo integral - 40 horas semanais ou mais	32,0	11,4	31,0	6,3
	Nenhuma escolaridade	-	-	34,3	12,0
	Ensino fundamental: de 1ª a 4ª séries	31,2	8,3	29,0	3,8
	Ensino fundamental: de 5ª a 8ª séries	-	-	30,8	11,4
	Ensino médio	-	-	32,9	0,0
Escolaridade da mãe	Ensino superior	-	-	-	-
	Nenhuma escolaridade	-	-	-	-
	Ensino fundamental: de 1ª a 4ª séries	31,2	8,3	30,0	1,7
	Ensino fundamental: de 5ª a 8ª séries	-	-	31,4	10,2
	Ensino médio	-	-	-	-
Tipo de escola que cursou o ensino médio	Ensino superior	-	-	28,9	0,4
	Todo em escola pública	35,0	7,4	31,4	8,6
	Todo em escola privada (particular)	-	-	-	-
	A maior parte em escola pública	-	-	24,1	0,0
	A maior parte em escola privada (particular)	-	-	-	-
Frequência que utiliza a biblioteca na instituição	Metade em escola pública e metade em escola privada (particular)	23,6	0,0	-	-
	A instituição não tem biblioteca	-	-	-	-
	Nunca a utilizo	-	-	24,1	0,0
	Utilizo raramente	-	-	31,6	1,7
	Utilizo com razoável frequência	31,2	8,3	31,3	10,5
Horas de estudo semanais extraclasse	Utilizo muito frequentemente	-	-	31,4	3,4
	Nenhuma, apenas assisto às aulas	-	-	-	-
	Uma a duas	29,5	0,0	29,6	10,1
	Três a cinco	32,0	11,4	29,4	0,9
	Seis a oito	-	-	30,7	2,6
Atividade acadêmica desenvolvida, predominantemente, durante o curso, além daquelas obrigatórias	Mais de oito	-	-	34,3	10,8
	Atividades de iniciação científica ou tecnológica	-	-	28,5	0,0
	Atividades de monitoramento	-	-	-	-
	Atividades em projetos de pesquisa conduzidos por professores da minha instituição	-	-	-	-
	Atividades de extensão promovidas pela instituição	40,4	0,0	13,9	0,0
	Nenhuma atividade	26,5	4,0	32,6	7,4

A seguir, serão apresentados gráficos com o percentual de respostas dos ingressantes e dos concluintes de algumas questões do Questionário Socioeconômico. Esses gráficos abordam temas relacionados às condições dos recursos físicos e pedagógicos da instituição e à qualidade do ensino oferecido.

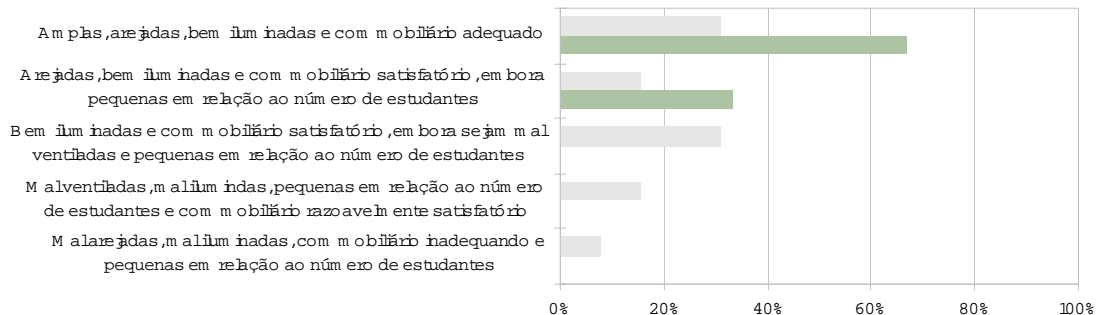
Declaração de cor/raça



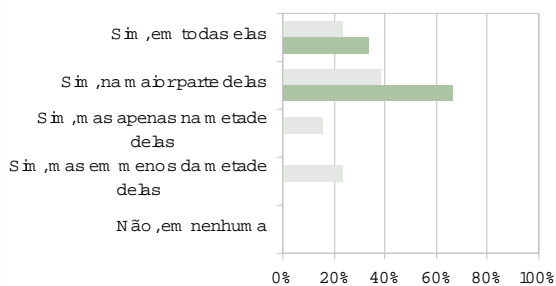
Frequência no uso do microcomputador



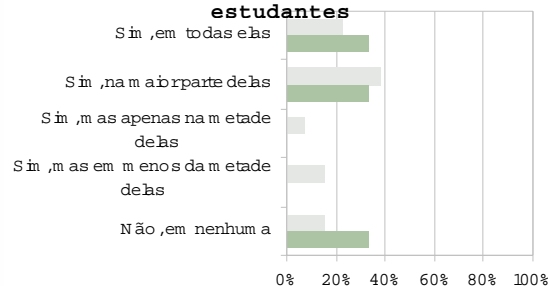
Condições das instalações físicas



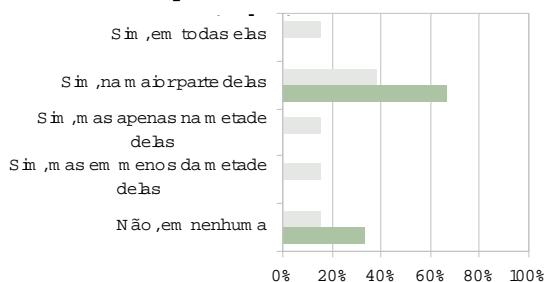
Adequação do espaço pedagógico das aulas práticas ao número de estudantes



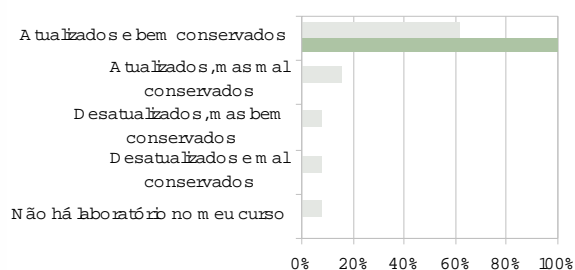
Adequação do material de consumo das aulas práticas ao número de estudantes



Adequação dos equipamentos disponíveis nas aulas práticas ao número de

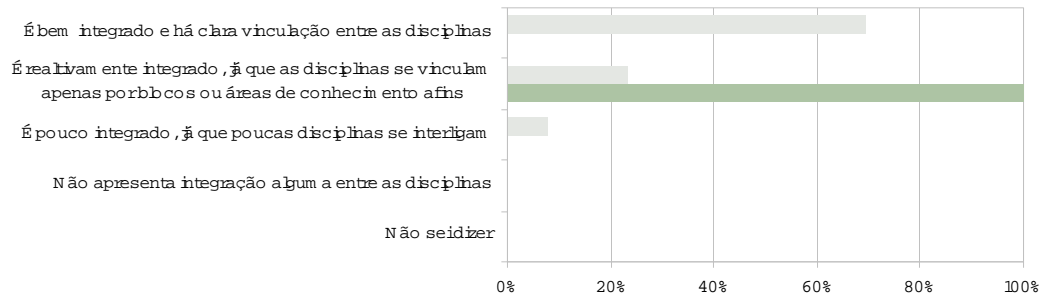


Atualização dos equipamentos de laboratório utilizados no curso

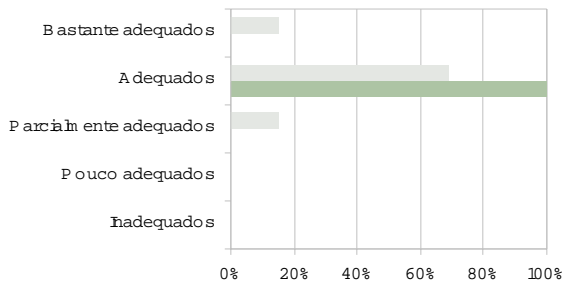


Ingressantes
 Concluintes

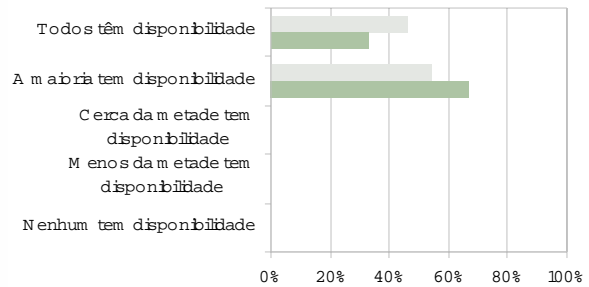
Avaliação do currículo do curso



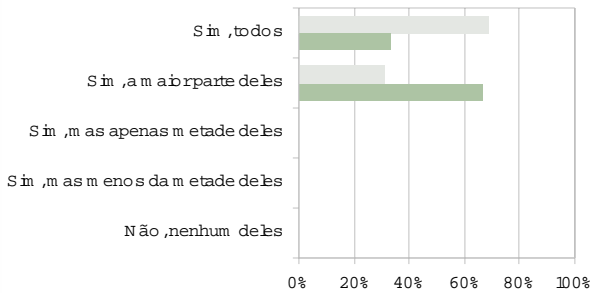
Adequação dos procedimentos de ensino adotados com os objetivos do curso



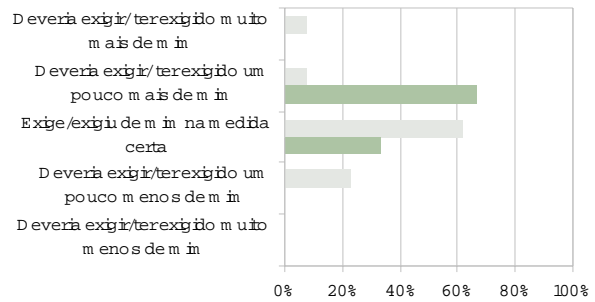
Disponibilidade dos professores do curso, na intuição, para orientação



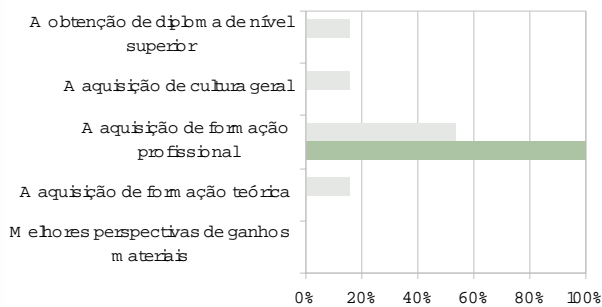
Domínio dos professores para ministrar as disciplinas



Avaliação do nível de exigência do curso



Principal contribuição do curso



Ingressantes
 Concluintes

ANEXO

Percentual de respostas dos ingressantes em cada alternativa das questões objetivas em Formação Geral

Questão	Percentual de Acerto					Gabarito	Resposta da Instituição					
	Inst.	Região	Cat. Adm.	Org. Acad.	Brasil		A	B	C	D	E	SI
1	80,6	71,9	79,5	73,4	72,0	D	9,7	3,2	3,2	80,6	0,0	3,2
2	71,0	73,4	77,5	73,6	73,2	E	0,0	9,7	12,9	3,2	71,0	3,2
3	77,4	63,2	69,5	66,0	65,0	C	3,2	3,2	77,4	6,5	6,5	3,2
4	87,1	82,1	89,7	85,3	84,1	A	87,1	6,5	0,0	0,0	3,2	3,2
5	41,9	49,9	53,4	50,2	49,3	E	9,7	38,7	3,2	3,2	41,9	3,2
6	38,7	36,7	46,4	40,4	38,0	C	3,2	25,8	38,7	6,5	19,4	6,5
7	58,1	68,6	70,0	67,4	67,5	B	6,5	58,1	3,2	19,4	9,7	3,2

Média e desvio-padrão dos ingressantes das questões discursivas em Formação Geral

Questão	Instituição		Região		Categoria Administrativa		Organização Acadêmica		Brasil	
	Média	Desvio-padrão	Média	Desvio-padrão	Média	Desvio-padrão	Média	Desvio-padrão	Média	Desvio-padrão
8	50,6	20,6	50,3	26,0	50,6	27,8	49,1	27,0	49,2	26,3
9	45,6	22,2	40,2	25,8	42,6	26,7	40,9	26,6	41,3	26,1
10	46,5	26,9	32,5	27,5	32,7	28,0	30,6	27,3	30,1	27,1

Percentual de respostas dos ingressantes em cada alternativa das questões objetivas em Componente Específico

Questão	Percentual de Acerto				
	Inst.	Região	Cat. Adm.	Org. Acad.	Brasil
11	12,9	18,5	40,3	28,4	25,1
12	22,6	21,0	46,2	29,3	24,8
13	6,5	10,1	12,9	10,5	10,2
14	29,0	25,8	42,6	32,0	29,0
15	-	-	-	-	-
16	16,1	15,1	24,6	18,5	17,3
17	25,8	24,8	31,7	26,4	25,7
18	32,3	25,2	34,0	27,3	26,1
19	-	-	-	-	-
20	41,9	23,1	27,4	23,8	22,7
21	19,4	17,6	19,4	18,8	18,1
22	-	-	-	-	-
23	22,6	21,3	25,0	23,1	22,1
24	19,4	13,9	22,1	17,4	16,5
25	19,4	21,7	25,5	22,6	21,9
26	9,7	13,3	21,6	15,8	14,8
27	19,4	33,3	42,1	36,2	34,4
28	9,7	12,7	15,8	14,1	13,9
31	25,8	30,6	31,2	28,5	28,7
32	9,7	21,1	23,5	21,7	20,8
33	19,4	19,5	18,7	19,6	20,0
34	19,4	27,1	26,5	26,2	26,1
35	61,3	42,5	41,6	40,0	40,0
36	51,6	47,8	52,2	48,6	48,8
37	16,1	18,6	21,5	18,9	18,6
38	38,7	35,5	40,6	38,4	38,2
39	9,7	20,9	15,5	17,0	17,8
41	-	0,7	1,8	1,5	1,4
42	-	1,3	1,0	1,0	1,1
43	-	1,2	2,1	2,6	2,3
44	-	1,3	2,5	1,7	1,7
45	-	1,4	1,7	2,2	1,9
46	-	-	-	-	-
47	-	1,7	3,3	1,8	1,5
48	-	1,6	2,4	2,5	2,3
49	-	-	-	-	-

Gabarito	Resposta da Instituição					
	A	B	C	D	E	SI
D	29,0	6,5	29,0	12,9	16,1	6,5
E	9,7	3,2	9,7	48,4	22,6	6,5
E	32,3	22,6	16,1	12,9	6,5	9,7
A	29,0	16,1	9,7	29,0	9,7	6,5
	-	-	-	-	-	6,5
E	9,7	25,8	29,0	12,9	16,1	6,5
B	25,8	25,8	16,1	22,6	3,2	6,5
C	16,1	6,5	32,3	16,1	22,6	6,5
	-	-	-	-	-	6,5
E	25,8	9,7	9,7	6,5	41,9	6,5
C	29,0	3,2	19,4	38,7	3,2	6,5
	-	-	-	-	-	6,5
C	25,8	12,9	22,6	19,4	12,9	6,5
D	32,3	6,5	16,1	19,4	19,4	6,5
C	16,1	9,7	19,4	29,0	19,4	6,5
D	29,0	12,9	9,7	9,7	32,3	6,5
D	9,7	19,4	35,5	19,4	9,7	6,5
E	16,1	16,1	12,9	35,5	9,7	9,7
C	32,3	22,6	25,8	6,5	6,5	6,5
B	16,1	9,7	29,0	32,3	6,5	6,5
C	3,2	25,8	19,4	16,1	29,0	6,5
E	6,5	35,5	16,1	16,1	19,4	6,5
D	0,0	9,7	9,7	61,3	12,9	6,5
E	6,5	16,1	12,9	6,5	51,6	6,5
E	12,9	16,1	29,0	19,4	16,1	6,5
A	38,7	6,5	29,0	3,2	16,1	6,5
D	48,4	12,9	12,9	9,7	9,7	6,5
D	0,0	0,0	3,2	0,0	0,0	96,8
E	3,2	0,0	0,0	0,0	0,0	96,8
D	0,0	3,2	0,0	0,0	0,0	96,8
D	0,0	0,0	0,0	3,2	0,0	96,8
D	0,0	0,0	0,0	0,0	3,2	96,8
	-	-	-	-	-	96,8
E	0,0	0,0	3,2	0,0	0,0	96,8
C	0,0	0,0	0,0	3,2	0,0	96,8
	-	-	-	-	-	96,8

Média e desvio-padrão dos ingressantes das questões discursivas em Componente Específico

Questão	Instituição		Região		Categoria Administrativa		Organização Acadêmica		Brasil	
	Média	Desvio-padrão	Média	Desvio-padrão	Média	Desvio-padrão	Média	Desvio-padrão	Média	Desvio-padrão
29	2,7	8,2	3,0	12,7	11,0	25,8	5,2	18,0	4,0	15,6
30	12,3	12,7	7,8	14,1	12,8	22,7	9,0	16,5	8,1	14,7
40	5,5	10,4	12,4	19,1	15,2	21,4	13,2	19,7	13,0	19,3
50	-	-	0,0	0,0	0,3	2,2	0,2	2,1	0,1	1,8

Percentual de respostas dos concluintes em cada alternativa das questões objetivas em Formação Geral

Questão	Percentual de Acerto				
	Inst.	Região	Cat. Adm.	Org. Acad.	Brasil
1	90,0	74,2	77,3	75,8	74,4
2	85,0	75,7	74,8	74,7	74,6
3	55,0	67,2	70,3	68,7	68,0
4	95,0	81,1	85,6	85,1	84,5
5	75,0	49,6	54,8	51,6	50,8
6	45,0	36,9	43,1	40,0	38,8
7	80,0	70,9	69,0	69,7	70,5

Gabarito	Resposta da Instituição					
	A	B	C	D	E	SI
D	0,0	0,0	5,0	90,0	5,0	-
E	5,0	0,0	0,0	10,0	85,0	-
C	20,0	5,0	55,0	15,0	5,0	-
A	95,0	0,0	5,0	0,0	0,0	-
E	0,0	20,0	0,0	5,0	75,0	-
C	0,0	25,0	45,0	0,0	30,0	-
B	0,0	80,0	5,0	5,0	5,0	5,0

Média e desvio-padrão dos concluintes das questões discursivas em Formação Geral

Questão	Instituição		Região		Categoria Administrativa		Organização Acadêmica		Brasil	
	Média	Desvio-padrão	Média	Desvio-padrão	Média	Desvio-padrão	Média	Desvio-padrão	Média	Desvio-padrão
8	57,0	20,5	50,7	27,4	49,0	29,7	50,1	27,8	50,6	26,9
9	56,3	24,9	39,9	26,0	40,2	27,3	41,5	26,2	42,2	25,8
10	40,8	27,4	30,8	27,8	29,8	28,2	30,8	27,8	31,2	27,5

Percentual de respostas dos concluintes em cada alternativa das questões objetivas em Componente Específico

Questão	Percentual de Acerto				
	Inst.	Região	Cat. Adm.	Org. Acad.	Brasil
11	35,0	28,2	44,7	35,1	32,3
12	30,0	26,1	40,9	33,1	30,9
13	15,0	13,7	18,1	14,9	13,5
14	40,0	31,0	44,1	38,1	35,7
15	-	-	-	-	-
16	45,0	23,2	30,5	24,7	22,4
17	45,0	27,0	30,5	27,1	26,4
18	50,0	31,5	40,9	34,1	31,5
19	-	-	-	-	-
20	35,0	29,2	30,8	28,3	27,4
21	25,0	19,5	23,1	20,3	18,7
22	-	-	-	-	-
23	25,0	24,6	24,0	22,9	22,5
24	15,0	16,3	20,4	19,0	18,4
25	35,0	26,7	30,2	27,5	25,8
26	20,0	16,0	28,4	20,5	18,3
27	40,0	37,3	46,5	41,7	40,2
28	25,0	14,9	20,9	17,9	16,9
31	35,0	30,8	28,0	29,2	30,4
32	50,0	32,0	32,3	30,3	29,0
33	20,0	25,4	26,3	27,1	26,7
34	35,0	34,8	35,4	34,2	34,0
35	45,0	42,1	40,6	41,1	41,5
36	70,0	64,3	60,4	60,8	61,4
37	20,0	24,0	21,5	22,3	21,7
38	45,0	43,0	46,9	46,0	45,5
39	20,0	26,1	25,2	25,9	24,5
41	-	1,5	3,1	2,1	1,8
42	-	0,9	1,5	1,1	1,1
43	-	2,2	4,5	3,1	2,4
44	-	1,7	3,6	2,3	1,8
45	-	1,4	1,6	1,5	1,4
46	-	-	-	-	-
47	-	1,7	2,8	2,1	1,8
48	-	2,2	3,0	2,3	2,0
49	-	-	-	-	-

Gabarito	Resposta da Instituição					
	A	B	C	D	E	SI
D	5,0	20,0	25,0	35,0	10,0	5,0
E	5,0	0,0	5,0	60,0	30,0	-
E	25,0	15,0	15,0	15,0	15,0	15,0
A	40,0	0,0	20,0	35,0	5,0	-
	-	-	-	-	-	-
E	10,0	20,0	15,0	10,0	45,0	-
B	15,0	45,0	10,0	5,0	25,0	-
C	30,0	5,0	50,0	0,0	5,0	10,0
	-	-	-	-	-	-
E	25,0	5,0	5,0	25,0	35,0	5,0
C	25,0	0,0	25,0	20,0	30,0	-
	-	-	-	-	-	-
C	30,0	25,0	25,0	10,0	10,0	-
D	10,0	20,0	20,0	15,0	35,0	-
C	25,0	15,0	35,0	25,0	0,0	-
D	20,0	5,0	10,0	20,0	45,0	-
D	20,0	15,0	15,0	40,0	5,0	5,0
E	25,0	20,0	10,0	15,0	25,0	5,0
C	35,0	5,0	35,0	5,0	15,0	5,0
B	10,0	50,0	10,0	15,0	15,0	-
C	20,0	10,0	20,0	5,0	45,0	-
E	5,0	55,0	0,0	5,0	35,0	-
D	0,0	35,0	0,0	45,0	15,0	5,0
E	5,0	5,0	15,0	5,0	70,0	-
E	30,0	10,0	35,0	5,0	20,0	-
A	45,0	5,0	40,0	10,0	0,0	-
D	45,0	10,0	20,0	20,0	5,0	-
D	0,0	5,0	5,0	5,0	0,0	85,0
E	5,0	0,0	0,0	5,0	0,0	90,0
D	5,0	5,0	0,0	0,0	5,0	85,0
D	0,0	0,0	0,0	0,0	15,0	85,0
D	0,0	10,0	0,0	0,0	5,0	85,0
	-	-	-	-	-	90,0
E	10,0	0,0	0,0	0,0	0,0	90,0
C	0,0	0,0	0,0	5,0	10,0	85,0
	-	-	-	-	-	85,0

Média e desvio-padrão dos concluintes das questões discursivas em Componente Específico

Questão	Instituição		Região		Categoria Administrativa		Organização Acadêmica		Brasil	
	Média	Desvio-padrão	Média	Desvio-padrão	Média	Desvio-padrão	Média	Desvio-padrão	Média	Desvio-padrão
29	12,0	29,1	5,7	20,2	12,1	28,7	7,0	21,9	5,9	19,8
30	10,9	11,4	9,6	18,0	14,7	25,4	11,8	20,1	11,2	18,3
40	15,5	17,7	17,1	22,2	18,0	23,4	17,9	23,0	17,8	22,8
50	-	-	12,3	24,8	14,7	23,5	9,1	19,9	7,2	18,0

Resultado do Questionário-Pesquisa para os alunos ingressantes da Instituição

Questão	A	B	C	D	E	SI	Questão	A	B	C	D	E	SI
1	76,9	23,1	0,0	0,0	0,0	0,0	56	15,4	76,9	7,7	0,0	0,0	0,0
2	0,0	53,8	46,2	0,0	0,0	0,0	57	15,4	53,8	30,8	0,0	0,0	0,0
3	76,9	23,1	0,0	0,0	0,0	0,0	58	23,1	46,2	23,1	7,7	0,0	0,0
4	53,8	0,0	46,2	0,0	0,0	0,0	59	23,1	38,5	23,1	7,7	7,7	0,0
5	76,9	23,1	0,0	0,0	0,0	0,0	60	15,4	38,5	38,5	0,0	7,7	0,0
6	61,5	38,5	0,0	0,0	0,0	0,0	61	15,4	46,2	30,8	0,0	7,7	0,0
7	0,0	30,8	61,5	7,7	0,0	0,0	62	7,7	53,8	23,1	7,7	7,7	0,0
8	23,1	15,4	7,7	46,2	7,7	0,0	63	23,1	38,5	30,8	0,0	7,7	0,0
9	7,7	0,0	0,0	23,1	69,2	0,0	64	7,7	46,2	23,1	15,4	7,7	0,0
10	0,0	0,0	0,0	0,0	100,0	0,0	65	0,0	53,8	23,1	15,4	7,7	0,0
11	15,4	38,5	38,5	7,7	0,0	0,0	66	0,0	46,2	23,1	23,1	7,7	0,0
12	0,0	15,4	69,2	0,0	15,4	0,0	67	7,7	0,0	46,2	0,0	46,2	0,0
13	92,3	0,0	7,7	0,0	0,0	0,0	68	15,4	0,0	38,5	7,7	38,5	0,0
14	92,3	0,0	0,0	0,0	0,0	7,7	69	69,2	23,1	7,7	0,0	0,0	0,0
15	0,0	7,7	15,4	23,1	53,8	0,0	70	61,5	7,7	7,7	7,7	15,4	0,0
16	0,0	15,4	23,1	23,1	38,5	0,0	71	84,6	0,0	15,4	0,0	0,0	0,0
17	15,4	15,4	46,2	15,4	7,7	0,0	72	15,4	38,5	23,1	0,0	23,1	0,0
18	15,4	0,0	23,1	15,4	38,5	7,7	73	0,0	61,5	7,7	0,0	30,8	0,0
19	7,7	46,2	0,0	46,2	0,0	0,0	74	7,7	23,1	0,0	7,7	61,5	0,0
20	61,5	7,7	7,7	7,7	15,4	0,0	75	15,4	69,2	15,4	0,0	0,0	0,0
21	15,4	7,7	46,2	7,7	23,1	0,0	76	69,2	23,1	7,7	0,0	0,0	0,0
22	0,0	7,7	15,4	61,5	15,4	0,0	77	46,2	7,7	38,5	0,0	7,7	0,0
23	38,5	0,0	30,8	30,8	0,0	0,0	78	46,2	7,7	30,8	15,4	0,0	0,0
24	0,0	46,2	15,4	15,4	23,1	0,0	79	69,2	23,1	0,0	0,0	7,7	0,0
25	7,7	0,0	0,0	7,7	84,6	0,0	80	46,2	53,8	0,0	0,0	0,0	0,0
26	0,0	0,0	0,0	0,0	100,0	0,0	81	69,2	30,8	0,0	0,0	0,0	0,0
27	61,5	15,4	7,7	0,0	15,4	0,0	82	38,5	7,7	7,7	0,0	46,2	0,0
28	61,5	7,7	0,0	0,0	30,8	0,0	83	38,5	15,4	0,0	15,4	30,8	0,0
29	38,5	15,4	46,2	0,0	0,0	0,0	84	76,9	7,7	0,0	0,0	15,4	0,0
30	0,0	15,4	15,4	61,5	7,7	0,0	85	7,7	23,1	15,4	15,4	38,5	0,0
31	61,5	38,5	0,0	0,0	0,0	0,0	86	38,5	23,1	0,0	0,0	38,5	0,0
32	30,8	69,2	0,0	0,0	0,0	0,0	87	30,8	38,5	7,7	0,0	23,1	0,0
33	46,2	53,8	0,0	0,0	0,0	0,0	88	15,4	38,5	7,7	0,0	38,5	0,0
34	92,3	7,7	0,0	0,0	0,0	0,0	89	38,5	15,4	0,0	7,7	38,5	0,0
35	38,5	61,5	0,0	0,0	0,0	0,0	90	38,5	23,1	0,0	0,0	38,5	0,0
36	69,2	30,8	0,0	0,0	0,0	0,0	91	38,5	23,1	30,8	7,7	0,0	0,0
37	84,6	15,4	0,0	0,0	0,0	0,0	92	7,7	7,7	61,5	23,1	0,0	0,0
38	61,5	38,5	0,0	0,0	0,0	0,0	93	15,4	15,4	53,8	15,4	0,0	0,0
39	76,9	23,1	0,0	0,0	0,0	0,0	94	30,8	30,8	23,1	15,4	0,0	0,0
40	7,7	92,3	0,0	0,0	0,0	0,0	95	53,8	30,8	7,7	7,7	0,0	0,0
41	0,0	100,0	0,0	0,0	0,0	0,0	96	76,9	23,1	0,0	0,0	0,0	0,0
42	30,8	61,5	7,7	0,0	0,0	0,0	97	76,9	7,7	15,4	0,0	0,0	0,0
43	46,2	53,8	0,0	0,0	0,0	0,0	98	7,7	61,5	23,1	0,0	7,7	0,0
44	30,8	15,4	30,8	15,4	7,7	0,0	99	23,1	30,8	7,7	23,1	15,4	0,0
45	23,1	38,5	15,4	23,1	0,0	0,0	100	69,2	30,8	0,0	0,0	0,0	0,0
46	23,1	38,5	7,7	15,4	15,4	0,0	101	38,5	23,1	23,1	7,7	7,7	0,0
47	15,4	38,5	15,4	15,4	15,4	0,0	102	30,8	53,8	15,4	0,0	0,0	0,0
48	61,5	15,4	7,7	7,7	7,7	0,0	103	23,1	53,8	7,7	0,0	7,7	7,7
49	38,5	61,5	0,0	0,0	0,0	0,0	104	0,0	0,0	0,0	92,3	0,0	7,7
50	15,4	46,2	23,1	15,4	0,0	0,0	105	0,0	53,8	15,4	15,4	7,7	0,0
51	0,0	15,4	38,5	46,2	0,0	0,0	106	30,8	30,8	30,8	0,0	0,0	7,7
52	7,7	38,5	23,1	7,7	15,4	7,7	107	15,4	76,9	0,0	0,0	0,0	7,7
53	53,8	23,1	23,1	0,0	0,0	0,0	108	0,0	23,1	0,0	0,0	0,0	76,9
54	15,4	69,2	0,0	0,0	15,4	0,0	109	23,1	38,5	0,0	7,7	15,4	7,7
55	7,7	76,9	15,4	0,0	0,0	0,0	110	61,5	7,7	23,1	0,0	0,0	7,7

Resultado do Questionário-Pesquisa para os alunos ingressantes do Brasil

Questão	A	B	C	D	E	SI	Questão	A	B	C	D	E	SI
1	72,7	21,5	2,8	0,3	2,6	0,1	56	36,3	46,2	10,4	2,7	3,9	0,5
2	6,0	28,5	29,2	12,7	23,0	0,5	57	14,7	25,5	41,6	9,4	8,4	0,5
3	75,6	11,5	8,6	2,6	1,3	0,5	58	15,4	27,3	42,5	7,7	6,5	0,6
4	60,2	7,6	29,0	1,4	1,1	0,7	59	28,1	32,6	17,7	8,1	12,9	0,6
5	67,3	24,3	3,5	0,9	3,2	0,7	60	24,5	36,2	19,0	8,0	11,9	0,4
6	33,8	57,5	6,3	1,1	0,6	0,7	61	20,5	34,8	21,3	9,5	13,4	0,5
7	12,7	26,1	45,3	11,5	3,9	0,6	62	14,6	27,5	23,3	16,5	17,6	0,4
8	32,2	26,2	10,5	21,8	8,7	0,6	63	24,4	28,4	19,5	11,7	15,5	0,5
9	18,5	6,7	8,3	16,2	49,7	0,6	64	17,4	29,8	21,3	12,6	18,2	0,7
10	0,8	12,2	8,7	8,0	69,5	0,8	65	17,3	30,2	22,8	13,3	15,7	0,8
11	7,5	38,0	19,3	24,7	9,6	0,9	66	16,6	25,1	21,6	17,3	18,4	1,0
12	6,1	34,0	20,4	27,4	11,7	0,4	67	13,1	8,6	27,6	8,9	40,8	1,0
13	71,9	15,3	6,2	3,7	2,7	0,2	68	12,7	7,8	25,0	8,3	45,1	1,2
14	65,2	14,8	11,5	6,6	1,5	0,4	69	45,9	36,2	8,4	1,6	7,0	0,8
15	3,4	16,7	9,5	15,6	54,6	0,2	70	37,1	35,5	7,4	9,9	9,5	0,6
16	1,5	10,1	5,0	23,0	59,9	0,5	71	44,5	33,8	7,8	6,3	1,6	6,0
17	20,4	36,1	27,8	6,9	7,8	1,0	72	22,4	49,8	18,0	5,9	3,0	1,0
18	21,0	10,6	15,1	10,9	25,9	16,4	73	20,5	41,4	9,7	18,0	9,4	1,0
19	14,3	34,1	8,7	37,8	4,8	0,3	74	9,5	26,4	10,7	25,4	27,2	0,9
20	56,6	9,9	10,8	9,0	9,1	4,6	75	14,4	47,7	27,6	7,4	2,4	0,4
21	11,5	3,6	59,0	5,1	20,2	0,6	76	32,9	39,1	16,4	1,5	9,0	1,1
22	2,1	4,6	27,4	43,1	22,4	0,5	77	37,8	5,7	37,7	11,2	6,6	0,9
23	46,5	4,1	14,0	32,0	2,5	0,8	78	38,1	7,2	35,3	13,1	5,6	0,8
24	6,4	36,7	32,8	13,0	10,7	0,4	79	69,7	10,3	6,8	1,5	10,3	1,4
25	3,6	6,9	11,2	12,5	65,4	0,5	80	17,1	33,9	15,1	23,9	9,2	0,7
26	3,5	11,3	6,2	1,2	77,1	0,6	81	41,5	45,7	6,7	4,8	0,7	0,5
27	54,8	8,5	3,8	1,8	30,5	0,7	82	34,6	8,9	4,6	11,7	39,2	1,1
28	58,5	2,9	4,0	0,9	33,0	0,7	83	34,4	8,8	4,6	8,0	43,1	1,1
29	44,2	9,8	26,6	10,4	8,0	0,9	84	43,0	10,1	7,5	9,8	28,5	1,1
30	3,3	10,1	20,4	28,6	35,6	2,0	85	14,6	20,0	10,1	6,4	47,8	1,1
31	83,0	14,0	0,0	0,0	0,0	3,0	86	15,0	20,6	8,8	5,4	49,3	1,0
32	50,3	46,1	0,0	0,0	0,0	3,6	87	19,0	21,8	8,5	5,9	43,6	1,2
33	39,3	57,0	0,0	0,0	0,0	3,7	88	24,4	10,5	5,4	3,4	46,2	10,1
34	73,9	23,0	0,0	0,0	0,0	3,2	89	23,3	10,7	5,9	2,9	47,2	10,0
35	46,8	49,7	0,0	0,0	0,0	3,5	90	27,3	11,2	6,4	3,3	42,2	9,6
36	66,7	30,2	0,0	0,0	0,0	3,1	91	26,4	11,3	32,5	14,2	11,8	3,8
37	93,1	4,1	0,0	0,0	0,0	2,8	92	12,0	21,5	55,6	8,6	1,2	1,0
38	54,4	42,0	0,0	0,0	0,0	3,6	93	12,5	13,1	61,6	8,2	4,0	0,6
39	74,2	22,5	0,0	0,0	0,0	3,3	94	33,1	38,3	16,9	3,5	7,2	0,9
40	18,3	78,6	0,0	0,0	0,0	3,1	95	38,1	41,0	14,2	2,4	3,6	0,7
41	14,5	82,2	0,0	0,0	0,0	3,3	96	55,7	33,3	7,2	1,4	1,6	0,7
42	17,0	62,4	16,5	1,4	0,0	2,8	97	44,9	38,3	11,4	2,3	2,4	0,9
43	34,7	47,8	11,5	4,7	0,9	0,4	98	25,2	41,5	19,7	5,9	6,5	1,1
44	52,2	16,9	14,9	8,9	6,5	0,6	99	22,7	32,9	22,3	9,9	11,1	1,1
45	37,9	40,5	8,7	6,3	5,9	0,6	100	39,8	40,0	13,8	2,8	2,4	1,3
46	32,6	36,7	8,7	8,6	12,4	1,0	101	34,6	38,3	17,7	4,0	4,0	1,3
47	25,7	36,5	11,5	11,4	13,8	1,0	102	28,1	35,3	22,6	8,9	3,7	1,3
48	51,3	7,6	13,6	6,7	19,9	1,0	103	24,3	39,5	22,3	7,3	5,2	1,4
49	41,1	46,8	5,3	3,3	2,9	0,6	104	5,5	11,3	6,7	69,0	5,4	2,2
50	37,4	30,0	14,3	9,1	8,8	0,4	105	9,2	26,6	31,8	16,0	3,1	1,5
51	15,5	41,5	15,8	19,6	7,1	0,5	106	70,4	6,6	16,7	0,0	0,0	6,3
52	26,1	32,4	8,2	4,4	28,2	0,7	107	27,9	65,9	0,0	0,0	0,0	6,1
53	71,8	16,3	4,2	1,5	5,7	0,5	108	14,8	6,2	1,5	1,9	2,6	62,5
54	15,4	50,3	11,3	3,2	19,0	0,8	109	49,8	18,3	2,8	14,6	3,5	7,2
55	44,2	41,1	7,3	2,3	4,6	0,5	110	68,1	8,2	17,0	0,0	0,0	6,7

Resultado do Questionário-Pesquisa para os alunos concluintes da Instituição

Questão	A	B	C	D	E	SI	Questão	A	B	C	D	E	SI
1	66,7	33,3	0,0	0,0	0,0	0,0	56	0,0	66,7	33,3	0,0	0,0	0,0
2	0,0	66,7	0,0	33,3	0,0	0,0	57	33,3	0,0	33,3	0,0	0,0	33,3
3	33,3	33,3	33,3	0,0	0,0	0,0	58	33,3	0,0	33,3	0,0	0,0	33,3
4	100,0	0,0	0,0	0,0	0,0	0,0	59	33,3	66,7	0,0	0,0	0,0	0,0
5	66,7	33,3	0,0	0,0	0,0	0,0	60	33,3	66,7	0,0	0,0	0,0	0,0
6	66,7	33,3	0,0	0,0	0,0	0,0	61	0,0	33,3	66,7	0,0	0,0	0,0
7	0,0	0,0	66,7	0,0	33,3	0,0	62	0,0	33,3	0,0	33,3	33,3	0,0
8	33,3	33,3	0,0	0,0	33,3	0,0	63	33,3	33,3	33,3	0,0	0,0	0,0
9	0,0	0,0	33,3	0,0	66,7	0,0	64	33,3	33,3	0,0	0,0	33,3	0,0
10	0,0	0,0	0,0	0,0	100,0	0,0	65	0,0	33,3	66,7	0,0	0,0	0,0
11	0,0	100,0	0,0	0,0	0,0	0,0	66	33,3	0,0	66,7	0,0	0,0	0,0
12	0,0	100,0	0,0	0,0	0,0	0,0	67	0,0	0,0	66,7	0,0	33,3	0,0
13	66,7	0,0	0,0	0,0	33,3	0,0	68	0,0	0,0	66,7	0,0	33,3	0,0
14	100,0	0,0	0,0	0,0	0,0	0,0	69	0,0	100,0	0,0	0,0	0,0	0,0
15	0,0	33,3	0,0	33,3	33,3	0,0	70	0,0	66,7	33,3	0,0	0,0	0,0
16	0,0	0,0	0,0	33,3	66,7	0,0	71	33,3	66,7	0,0	0,0	0,0	0,0
17	33,3	0,0	66,7	0,0	0,0	0,0	72	0,0	66,7	0,0	0,0	33,3	0,0
18	0,0	0,0	66,7	0,0	0,0	33,3	73	0,0	66,7	0,0	33,3	0,0	0,0
19	33,3	33,3	33,3	0,0	0,0	0,0	74	0,0	0,0	0,0	33,3	66,7	0,0
20	100,0	0,0	0,0	0,0	0,0	0,0	75	0,0	100,0	0,0	0,0	0,0	0,0
21	66,7	0,0	33,3	0,0	0,0	0,0	76	100,0	0,0	0,0	0,0	0,0	0,0
22	0,0	0,0	0,0	100,0	0,0	0,0	77	0,0	0,0	66,7	0,0	0,0	33,3
23	33,3	33,3	33,3	0,0	0,0	0,0	78	33,3	0,0	66,7	0,0	0,0	0,0
24	0,0	33,3	66,7	0,0	0,0	0,0	79	100,0	0,0	0,0	0,0	0,0	0,0
25	0,0	0,0	0,0	33,3	66,7	0,0	80	33,3	66,7	0,0	0,0	0,0	0,0
26	0,0	0,0	0,0	0,0	100,0	0,0	81	33,3	66,7	0,0	0,0	0,0	0,0
27	66,7	33,3	0,0	0,0	0,0	0,0	82	100,0	0,0	0,0	0,0	0,0	0,0
28	100,0	0,0	0,0	0,0	0,0	0,0	83	100,0	0,0	0,0	0,0	0,0	0,0
29	33,3	33,3	33,3	0,0	0,0	0,0	84	100,0	0,0	0,0	0,0	0,0	0,0
30	0,0	0,0	33,3	0,0	66,7	0,0	85	33,3	0,0	0,0	0,0	66,7	0,0
31	100,0	0,0	0,0	0,0	0,0	0,0	86	33,3	0,0	33,3	0,0	33,3	0,0
32	33,3	66,7	0,0	0,0	0,0	0,0	87	33,3	0,0	0,0	0,0	66,7	0,0
33	66,7	33,3	0,0	0,0	0,0	0,0	88	33,3	0,0	0,0	0,0	33,3	33,3
34	66,7	33,3	0,0	0,0	0,0	0,0	89	33,3	0,0	0,0	33,3	0,0	33,3
35	33,3	66,7	0,0	0,0	0,0	0,0	90	33,3	0,0	0,0	0,0	33,3	33,3
36	33,3	66,7	0,0	0,0	0,0	0,0	91	33,3	0,0	33,3	0,0	0,0	33,3
37	100,0	0,0	0,0	0,0	0,0	0,0	92	0,0	66,7	33,3	0,0	0,0	0,0
38	66,7	33,3	0,0	0,0	0,0	0,0	93	0,0	0,0	100,0	0,0	0,0	0,0
39	100,0	0,0	0,0	0,0	0,0	0,0	94	0,0	66,7	33,3	0,0	0,0	0,0
40	33,3	66,7	0,0	0,0	0,0	0,0	95	33,3	66,7	0,0	0,0	0,0	0,0
41	0,0	100,0	0,0	0,0	0,0	0,0	96	33,3	66,7	0,0	0,0	0,0	0,0
42	33,3	66,7	0,0	0,0	0,0	0,0	97	0,0	100,0	0,0	0,0	0,0	0,0
43	100,0	0,0	0,0	0,0	0,0	0,0	98	0,0	33,3	66,7	0,0	0,0	0,0
44	66,7	33,3	0,0	0,0	0,0	0,0	99	33,3	0,0	33,3	0,0	33,3	0,0
45	33,3	66,7	0,0	0,0	0,0	0,0	100	33,3	66,7	0,0	0,0	0,0	0,0
46	33,3	33,3	0,0	0,0	33,3	0,0	101	0,0	100,0	0,0	0,0	0,0	0,0
47	0,0	66,7	0,0	0,0	33,3	0,0	102	0,0	100,0	0,0	0,0	0,0	0,0
48	100,0	0,0	0,0	0,0	0,0	0,0	103	0,0	66,7	33,3	0,0	0,0	0,0
49	33,3	66,7	0,0	0,0	0,0	0,0	104	0,0	0,0	0,0	100,0	0,0	0,0
50	0,0	33,3	33,3	33,3	0,0	0,0	105	33,3	0,0	33,3	0,0	0,0	0,0
51	0,0	66,7	0,0	33,3	0,0	0,0	106	66,7	0,0	33,3	0,0	0,0	0,0
52	0,0	33,3	33,3	0,0	0,0	33,3	107	33,3	66,7	0,0	0,0	0,0	0,0
53	100,0	0,0	0,0	0,0	0,0	0,0	108	33,3	0,0	0,0	0,0	0,0	33,3
54	0,0	100,0	0,0	0,0	0,0	0,0	109	66,7	33,3	0,0	0,0	0,0	0,0
55	33,3	66,7	0,0	0,0	0,0	0,0	110	100,0	0,0	0,0	0,0	0,0	0,0

Resultado do Questionário-Pesquisa para os alunos concluintes do Brasil

Questão	A	B	C	D	E	SI	Questão	A	B	C	D	E	SI
1	59,6	33,0	3,7	0,4	3,2	0,2	56	32,0	46,1	14,3	3,5	3,5	0,5
2	4,5	24,0	29,1	14,4	27,7	0,4	57	11,3	23,0	50,9	9,8	4,7	0,4
3	63,6	16,0	13,8	4,7	1,5	0,4	58	11,5	24,8	50,6	9,0	3,6	0,5
4	64,3	5,2	27,7	1,5	0,9	0,4	59	25,9	35,7	22,4	9,4	6,1	0,4
5	53,6	38,1	3,4	0,9	3,8	0,2	60	22,5	37,5	24,1	9,0	6,5	0,4
6	22,1	64,8	10,1	1,8	0,8	0,4	61	19,3	34,7	25,7	12,3	7,6	0,5
7	15,5	30,3	40,3	10,8	2,9	0,2	62	12,8	27,1	26,6	21,5	11,5	0,5
8	14,0	28,3	15,8	27,2	14,3	0,4	63	22,2	30,0	22,6	14,5	10,1	0,5
9	5,9	5,9	11,3	24,0	52,5	0,4	64	16,1	31,6	25,1	14,5	12,4	0,4
10	4,6	13,5	7,6	8,1	65,4	0,8	65	15,1	30,0	27,0	17,6	9,8	0,4
11	8,9	42,9	19,1	19,4	9,1	0,6	66	16,0	24,6	25,6	20,8	12,6	0,4
12	7,7	39,1	20,0	22,0	10,8	0,4	67	12,9	9,6	31,8	7,5	37,3	0,9
13	71,8	15,2	6,5	3,9	2,3	0,4	68	12,0	8,5	28,7	7,7	41,8	1,3
14	54,4	20,0	19,0	4,9	1,3	0,3	69	30,5	47,7	14,2	3,0	3,9	0,7
15	3,0	15,9	8,7	17,9	54,3	0,2	70	30,1	35,4	10,4	14,4	9,1	0,6
16	1,4	8,7	3,5	25,4	60,7	0,3	71	41,0	32,5	8,5	9,5	2,7	5,8
17	21,3	36,3	27,2	6,5	7,8	1,0	72	19,8	47,9	20,2	8,2	3,0	0,9
18	15,2	10,0	21,4	13,4	23,6	16,4	73	33,0	45,2	4,4	13,1	3,6	0,7
19	15,6	36,7	9,6	34,4	3,4	0,4	74	7,1	25,1	14,1	36,4	16,5	0,7
20	60,4	10,7	10,8	7,4	7,6	3,1	75	9,4	42,2	35,4	9,8	2,6	0,5
21	11,7	3,8	59,7	3,9	20,6	0,3	76	33,4	34,3	18,6	1,2	11,7	0,8
22	2,6	3,7	30,9	42,1	20,4	0,4	77	31,1	5,1	46,9	12,1	3,9	0,8
23	48,8	4,9	13,3	30,0	2,2	0,8	78	29,0	6,1	43,3	16,7	4,4	0,7
24	6,3	35,6	33,1	13,0	11,8	0,2	79	74,0	6,7	7,9	1,3	9,1	0,9
25	8,3	11,4	15,8	14,4	49,1	1,0	80	14,6	31,7	16,1	27,7	9,3	0,6
26	3,7	20,0	9,6	1,8	64,4	0,6	81	29,7	53,4	9,5	6,6	0,4	0,5
27	64,8	10,3	3,1	3,2	18,3	0,3	82	35,0	11,5	9,8	14,6	28,3	0,7
28	68,6	2,3	3,6	1,0	23,8	0,8	83	34,8	11,0	8,9	12,8	31,7	0,8
29	47,3	10,1	24,8	9,4	7,6	0,8	84	41,6	12,5	11,0	12,7	21,4	0,8
30	3,5	8,3	18,5	28,3	39,3	1,9	85	11,6	20,9	15,1	10,6	40,9	0,9
31	82,5	13,9	0,0	0,0	0,0	3,6	86	12,5	23,3	12,9	9,9	40,6	0,8
32	57,9	38,6	0,0	0,0	0,0	3,5	87	16,2	22,2	11,8	9,3	39,7	0,9
33	50,7	45,4	0,0	0,0	0,0	3,9	88	22,8	12,0	7,9	5,9	42,1	9,3
34	71,9	24,7	0,0	0,0	0,0	3,4	89	23,4	12,1	7,9	5,0	42,9	8,7
35	42,8	53,6	0,0	0,0	0,0	3,6	90	25,8	12,4	7,8	5,1	40,8	8,2
36	65,0	31,9	0,0	0,0	0,0	3,2	91	19,1	12,3	35,0	15,0	16,3	2,3
37	93,5	3,4	0,0	0,0	0,0	3,1	92	15,0	27,2	47,0	8,4	1,7	0,6
38	73,6	23,1	0,0	0,0	0,0	3,3	93	15,9	14,0	55,9	9,1	4,3	0,8
39	74,3	22,5	0,0	0,0	0,0	3,3	94	31,2	38,7	20,7	3,6	5,2	0,6
40	25,0	71,8	0,0	0,0	0,0	3,3	95	34,6	43,2	16,3	2,9	2,6	0,5
41	17,5	79,1	0,0	0,0	0,0	3,4	96	48,4	38,9	9,9	1,3	1,1	0,4
42	19,8	61,0	14,9	1,4	0,0	2,9	97	39,4	43,3	13,6	2,1	1,1	0,5
43	41,2	45,1	9,3	3,4	0,4	0,5	98	22,5	40,7	26,7	5,6	4,1	0,5
44	51,0	16,4	15,6	10,8	5,7	0,5	99	21,8	33,6	24,9	11,2	7,9	0,6
45	34,6	40,3	10,3	8,1	6,2	0,5	100	37,0	42,2	16,3	2,4	1,3	0,7
46	28,4	38,1	10,5	10,4	12,0	0,6	101	26,3	41,8	24,2	4,6	2,2	0,8
47	20,7	36,6	13,6	14,2	14,2	0,7	102	19,9	35,9	32,9	7,9	2,7	0,6
48	45,9	8,8	17,1	9,5	18,1	0,5	103	21,0	39,3	28,0	7,2	3,7	0,8
49	31,7	57,1	4,6	3,1	2,8	0,6	104	12,1	10,4	6,9	64,5	4,5	1,6
50	30,0	32,7	21,1	9,6	6,3	0,3	105	22,9	24,3	25,4	16,3	3,1	0,8
51	11,9	40,9	22,9	19,2	4,8	0,3	106	73,8	7,7	13,5	0,0	0,0	5,0
52	20,9	38,0	11,9	5,3	23,3	0,6	107	58,9	35,7	0,0	0,0	0,0	5,4
53	68,4	18,5	5,3	2,1	5,3	0,5	108	39,0	11,4	2,0	1,3	3,0	35,9
54	17,0	56,3	10,2	3,1	12,8	0,7	109	51,2	19,0	3,9	13,8	3,0	5,8
55	41,8	42,9	8,1	3,1	3,8	0,4	110	72,3	14,2	8,1	0,0	0,0	5,3