

ENADE₂₀₀₅

Relatório do CURSO

Matemática

Universidade Federal de Goiás

Município: Jatai



O Instituto Nacional de Estudos e Pesquisas Educacionais Anísio Teixeira (INEP) apresenta o Relatório do Curso com os resultados do Exame Nacional de Desempenho de Estudantes (ENADE) de 2005 do(a) Universidade Federal de Goiás. Neste relatório, encontram-se o desempenho dos alunos da prova de Matemática e alguns resultados do Questionário de Impressões sobre a prova e do Questionário Socioeconômico (QSE).

O ENADE, como parte do SINAES (Sistema Nacional de Avaliação da Educação Superior), tem por objetivo aferir o desempenho dos estudantes em relação aos conteúdos programáticos previstos nas diretrizes curriculares do respectivo curso de graduação, às suas habilidades para ajustamento às exigências decorrentes da evolução do conhecimento e às suas competências para compreender temas exteriores ao âmbito específico de sua profissão, ligados às realidades brasileira e mundial e a outras áreas do conhecimento.

O referido exame foi realizado no dia 6 de novembro de 2005 em 1983 locais de provas de 850 municípios. A avaliação do ENADE incluiu grupos de estudantes selecionados por amostragem, os quais se encontravam em momentos distintos de sua graduação: um grupo, considerado ingressante, que se encontrava no final do primeiro ano e outro grupo, considerado concluinte, que estava cursando o último ano. Os dois grupos de estudantes foram submetidos à mesma prova.

O ENADE foi operacionalizado por meio de dois instrumentos: um questionário e uma prova. A finalidade da aplicação do QSE foi a de compor o perfil dos estudantes, integrando informações do seu contexto às suas percepções e vivências, e a de investigar a capacidade de compreensão desses estudantes frente à sua trajetória no curso e na Instituição de Educação Superior (IES) por meio de questões objetivas que exploraram a função social da profissão e os aspectos fundamentais da formação profissional. A prova do ENADE/2005, com duração total de 4 (quatro) horas, apresentou um componente de avaliação da formação geral comum aos cursos de todas as áreas e um componente específico de cada área.

Este relatório, elaborado pela equipe técnica do CESPE/UnB por solicitação do INEP, tem como meta apresentar os resultados obtidos a partir da análise dos dados dos alunos da(o) Universidade Federal de Goiás. A prova foi respondida por 19 estudantes, sendo 11 concluintes e 8 ingressantes. Todos os resultados do curso foram obtidos com base

nas análises que consideraram o peso amostral de cada aluno convocado e presente no exame, podendo, portanto, ser estendidos para o total de estudantes ingressantes e concluintes da instituição.

Embora cientes das limitações do instrumento enquanto mecanismo de avaliação de curso, estamos convencidos de que os dados gerados, tanto no que tange aos resultados da prova quanto à opinião dos alunos, podem ser bastante úteis para orientar as ações pedagógicas e administrativas da instituição e do curso, uma vez que contribuem significativamente para uma reflexão interna com vistas à melhoria da qualidade do ensino de graduação. Por esse motivo, solicitamos o empenho de Vossa Senhoria no sentido de promover, no âmbito de sua instituição, as discussões que julgar necessárias.

Esclarecemos que o relatório completo do ENADE/2005 estará à disposição da comunidade na Internet.

Dilvo Ristoff

**Diretor de Estatísticas e Avaliação da Educação
Superior/Inep**

1 - Conceito do curso

A nota do curso tem como base um conceito bastante estabelecido da estatística chamado afastamento padronizado. A nota final do curso depende de três variáveis, a saber:

- o desempenho dos alunos concluintes no componente específico;
- o desempenho dos alunos ingressantes no componente específico e
- o desempenho dos alunos (concluintes e ingressantes) na formação geral.

A essas três variáveis, que embasam o cálculo da nota final do curso, atribuíram-se, respectivamente, os seguintes pesos: 60%, 15% e 25%. Assim, a parte referente ao componente específico contribui com 75% da nota final, enquanto a parcela referente à formação geral contribui com 25%, em consonância com o número de questões na prova, 30 e 10, respectivamente. Todas as fórmulas utilizadas para o cômputo das notas estão expressas no relatório completo da área, disponibilizado na Internet.

O quadro seguinte indica os diferentes intervalos de notas possíveis e os conceitos correspondentes a esses intervalos. Os conceitos utilizados no ENADE variaram de 1 a 5 e, à medida que esse valor aumenta, melhor é o desempenho no exame. A linha destacada no quadro subsequente corresponde ao conceito obtido pelo curso de Matemática da(o) Universidade Federal de Goiás:

Conceito	Notas
1	0,0 a 0,9
2	1,0 a 1,9
3	2,0 a 2,9
4	3,0 a 3,9
5	4,0 a 5,0
Sem conceito	

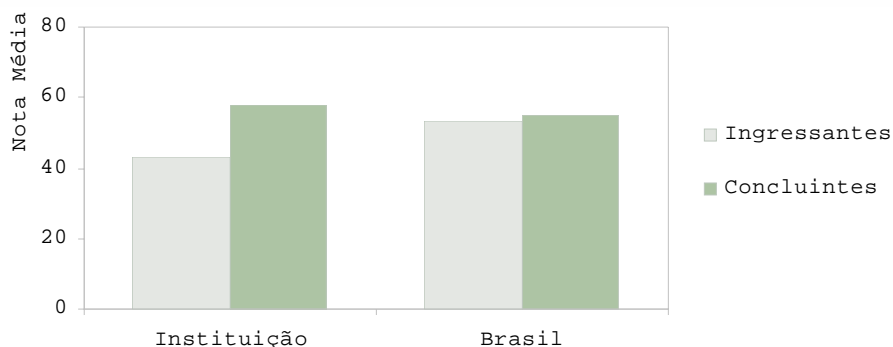
2 - Desempenho dos alunos na prova

Esta seção tem por objetivo apresentar o desempenho dos estudantes dessa instituição no ENADE/2005. Para isso, foram calculadas as estatísticas básicas da prova como um todo e separadamente das partes de Formação Geral e de Componente Específico. Além disso, é considerada a condição do estudante avaliado, se concluinte ou ingressante. No quadro seguinte, são apresentadas as seguintes estatísticas: tamanho da população, tamanho da amostra, número de presentes, média, erro-padrão da média, desvio-padrão, mediana, nota mínima e nota máxima.

Desempenho dos alunos em formação geral e componente específico da prova do ENADE/2005

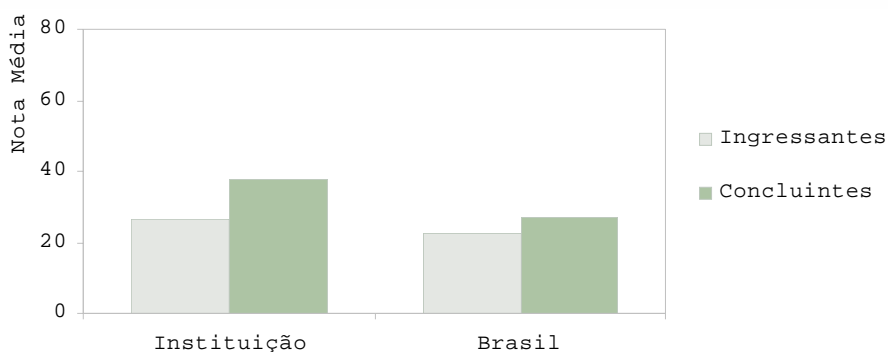
ENADE		Instituição		Brasil	
		Concluintes	Ingressantes	Concluintes	Ingressantes
Tamanho da população		11	22	13581	19006
Tamanho da amostra		11	9	10310	13356
Número de presentes		11	8	9243	10229
Resultado Geral	Média	43,0	30,5	34,1	30,2
	Erro-padrão da média	4,4	2,5	0,1	0,1
	Desvio-padrão	14,6	11,8	12,6	10,5
	Mediana	43,8	27,8	33,3	29,9
	Mínimo	18,3	17,4	0,0	0,0
	Máximo	66,8	51,2	93,7	79,9
Formação Geral	Média	58,1	43,3	54,9	53,4
	Erro-padrão da média	6,3	3,4	0,2	0,1
	Desvio-padrão	20,8	15,7	17,9	18,2
	Mediana	59,5	40,9	56,9	55,4
	Mínimo	7,9	24,7	0,0	0,0
	Máximo	81,3	68,5	97,0	96,3
Componente Específico	Média	38,0	26,3	27,1	22,4
	Erro-padrão da média	6,3	2,7	0,1	0,1
	Desvio-padrão	20,9	12,7	13,5	10,7
	Mediana	38,6	19,8	25,6	21,6
	Mínimo	10,4	13,1	0,0	0,0
	Máximo	86,4	45,4	98,7	79,8

A seguir encontra-se um gráfico em que se compara o desempenho do curso nessa instituição com o desempenho da área, levando em conta a totalidade de alunos da área no Brasil. Nesse gráfico, são apresentadas as notas médias obtidas em Formação Geral e em Componente Específico.



Notas médias dos alunos (ingressantes, concluintes) em Formação Geral na prova de Matemática

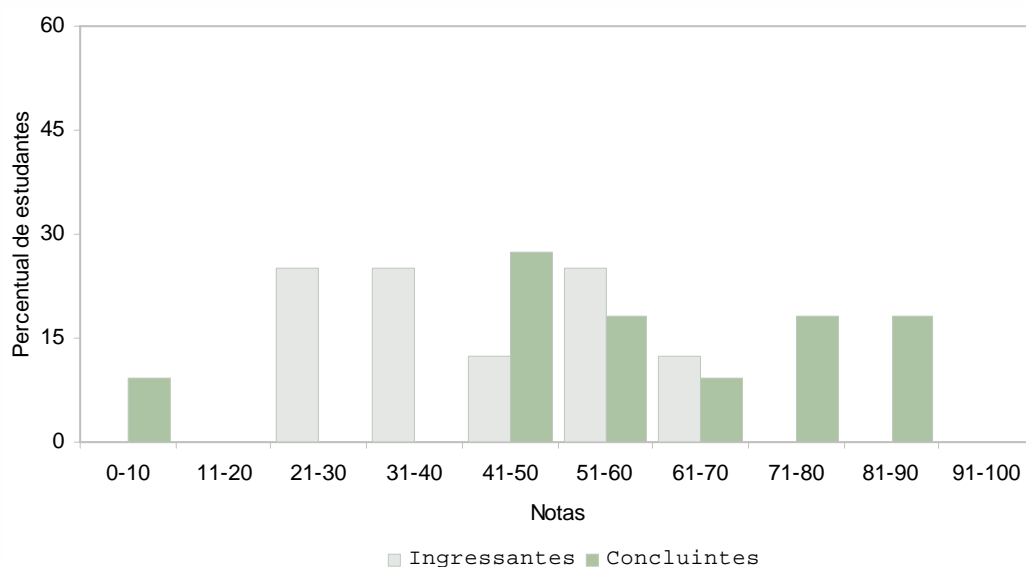
Pode-se observar pelo gráfico que, em Formação Geral, a nota média dos concluintes foi maior na instituição (58,1) que no Brasil (54,9). A nota média dos alunos ingressantes foi 43,3 na instituição e 53,4 no Brasil: há uma diferença de 10,1 pontos entre os dois.



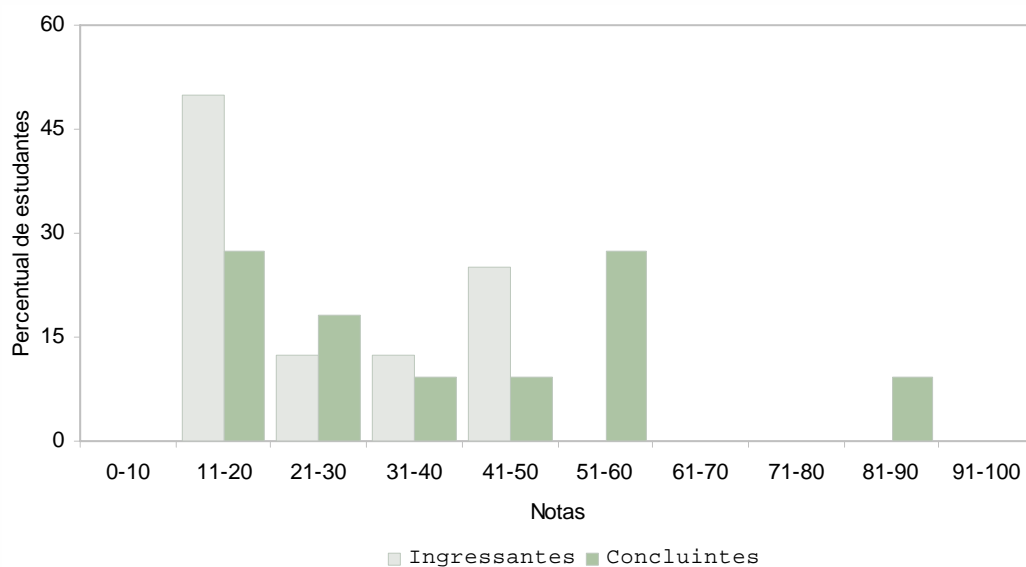
Notas médias dos alunos (ingressantes, concluintes) em Componente Específico na prova de Matemática

Pode-se observar pelo gráfico que, em Componente Específico, a nota média dos concluintes foi maior na instituição (38,0) que no Brasil (27,1). A nota média dos alunos ingressantes foi 26,3 na instituição e 22,4 no Brasil: há uma diferença de 3,9 pontos entre os dois.

Os gráficos a seguir ilustram a distribuição das notas dos alunos, respectivamente em Formação Geral e em Componente Específico, e mostram em quais intervalos de notas houve maior concentração de ingressantes e de concluintes. O intervalo utilizado foi de 10 em 10 unidades: de 0,0 a 10,5 = primeiro intervalo; de 10,51 a 20,5 = segundo intervalo e assim por diante.



Percentual de notas obtidas pelos alunos na parte de Formação Geral da prova de Matemática



Percentual de notas obtidas pelos alunos na parte de Componente Específico da prova de Matemática

3 - Percentual de alunos por quartil segundo as notas obtidas

O quadro subsequente apresenta, inicialmente, o percentual de alunos da instituição em cada quartil delimitado pelos percentis 25, 50 e 75 da distribuição das notas dos ingressantes e dos concluintes. O percentil de ordem 25 (P25) representa o valor que separa as 25% menores notas das demais. O percentil 50 (P50), também chamado de mediana, é o valor que separa as 50% das menores notas das demais e, de forma semelhante, o percentil 75 (P75) é o valor que separa as 75% menores notas das demais, sempre em cada nível de agregação. Há, também, a indicação dos percentuais de alunos em cada nível de agregação (região, categoria administrativa e organização acadêmica). As informações referem-se à prova como um todo, considerando tanto a parte de Formação Geral e a de Componente Específico e a totalidade de questões utilizadas, sejam objetivas ou discursivas.

Agrupamento		Ingressantes				Concluintes			
		Até P25	P25 a P50	P50 a P75	P75 a P100	Até P25	P25 a P50	P50 a P75	P75 a P100
Instituição		37,5	12,5	12,5	37,5	18,2	9,1	18,2	54,5
Brasil		26,1	26,0	24,7	23,3	24,8	25,2	24,9	25,1
Região	Norte	27,3	23,0	24,0	25,7	31,1	25,7	22,6	20,6
	Nordeste	25,3	23,7	25,9	25,1	30,3	25,2	23,0	21,5
	Sudeste	26,1	26,0	24,1	23,8	23,0	26,3	25,6	25,1
	Sul	26,8	26,4	25,5	21,3	19,4	22,5	26,5	31,6
	Centro-Oeste	25,1	30,1	24,2	20,6	27,5	24,5	24,4	23,7
Categoria Administrativa	Federal	16,5	20,8	23,8	38,9	21,3	18,7	21,9	38,0
	Estadual	22,9	23,3	26,3	27,5	27,4	23,0	22,8	26,9
	Municipal	31,4	28,4	24,8	15,4	27,2	29,9	26,2	16,7
	Privada	28,5	27,6	24,5	19,5	24,6	27,9	26,8	20,7
Organização Acadêmica	Universidade	24,5	24,2	25,1	26,2	24,5	22,9	24,1	28,5
	Centro Universitário	28,4	28,6	23,7	19,2	25,2	27,3	28,0	19,5
	Faculd. Integradas	28,7	28,4	24,1	18,8	24,8	31,0	25,6	18,6
	Fac., Esc. e Inst. Superiores	23,6	28,6	26,4	21,4	30,6	22,2	27,8	19,4
	Centros de Educ. Tecnológica	13,8	19,0	31,0	36,2	28,8	27,4	21,9	21,9

4 - Impressão dos alunos sobre a prova

No dia da aplicação da prova foi solicitado aos alunos que respondessem a um questionário intitulado "Impressões sobre a prova". Os resultados desse questionário fornecem dados que podem enriquecer a análise da prova pelos coordenadores de curso. Nos quadros a seguir, encontram-se os percentuais de respostas emitidas pelos alunos da instituição, da região geográfica, da categoria administrativa, da organização acadêmica a que pertence e, por fim, os percentuais do Brasil. Essas informações são apresentadas separadamente para ingressantes e concluintes.

Percentual de respostas dos ingressantes às questões relativas à impressão sobre a prova

Questão	Item	Inst.	Região	Cat. Adm.	Org. Acad.	Brasil
Qual o grau de dificuldade desta prova na parte de Formação Geral?	Muito fácil	14,3	3,2	2,8	6,3	3,0
	Fácil	42,9	12,7	10,7	25,6	13,3
	Médio	42,9	53,2	51,5	61,8	53,0
	Difícil	-	25,4	26,3	4,2	23,5
	Muito difícil	-	5,6	8,7	2,1	7,2
Qual o grau de dificuldade desta prova na parte de Formação Específica?	Muito fácil	-	1,0	1,4	2,5	1,4
	Fácil	28,6	3,5	1,9	6,3	2,6
	Médio	71,4	33,4	30,2	35,3	32,8
	Difícil	-	47,4	49,4	45,1	47,8
	Muito difícil	-	14,7	17,1	10,9	15,3
Quanto à extensão, em relação ao tempo destinado à resolução, como você considera a prova?	Muito longa	-	9,1	11,2	17,0	11,1
	Longa	28,6	16,7	17,9	19,4	18,3
	Adequada	57,1	63,5	61,2	56,6	59,2
	Curta	14,3	8,2	7,6	4,9	8,5
	Muito curta	-	2,5	2,0	2,1	2,9
Os enunciados das questões da prova na parte de Formação Geral estavam claros e objetivos?	Sim, todos	42,9	21,2	19,3	25,5	20,3
	Sim, a maioria	42,9	55,8	50,0	61,3	52,3
	Apenas cerca da metade	14,3	11,1	15,6	4,5	14,1
	Poucas	-	10,6	13,0	4,2	11,5
	Não, nenhum	-	1,2	2,2	4,6	1,9
Os enunciados das questões da prova na parte de Formação Específica estavam	Sim, todos	28,6	15,4	14,2	16,6	15,8
	Sim, a maioria	42,9	48,1	45,8	56,0	46,2

Questão	Item	Inst.	Região	Cat. Adm.	Org. Acad.	Brasil
	Apenas cerca da metade	14,3	19,7	19,3	4,9	19,6
	Poucas	-	14,5	17,9	17,9	15,7
	Não, nenhum	14,3	2,2	2,8	4,6	2,6
As informações/instruções fornecidas nos enunciados foram suficientes para resolvê-las?	Sim, até excessivamente	14,3	2,4	2,9	-	3,1
	Sim, em todas elas	28,6	16,0	17,2	22,3	18,8
	Sim, na maioria delas	42,9	47,0	43,7	45,0	44,6
	Sim, somente em algumas	14,3	31,7	33,0	23,9	30,6
	Não, em nenhuma delas	-	2,9	3,2	8,8	2,8
Qual a maior dificuldade com que você se deparou ao responder a prova?	Desconhecimento do conteúdo	14,3	41,1	47,1	46,8	46,9
	Forma diferente de abordagem do conteúdo	42,9	33,7	31,5	22,8	28,0
	Espaço insuficiente para responder às questões	14,3	4,0	3,0	2,2	3,9
	Falta de motivação para fazer a prova	14,3	18,0	16,6	28,2	18,8
	Não tive dificuldade para responder à prova	14,3	3,2	1,9	-	2,4
Considerando apenas as questões objetivas da prova, você percebeu que:	Não estudei ainda a maioria desses conteúdos	28,6	58,8	70,0	73,4	65,9
	Estudei alguns desses conteúdos, mas não os aprendi	-	18,4	16,5	10,8	17,0
	Estudei a maioria desses conteúdos, mas não os aprendi	14,3	9,5	6,0	7,1	6,8
	Estudei e aprendi muitos desses conteúdos	57,1	12,1	6,8	8,8	9,4
	Estudei e aprendi todos esses conteúdos	-	1,2	0,7	-	0,9
Em quanto tempo você concluiu a prova?	Menos de uma hora	14,3	3,0	3,4	2,5	3,6
	Entre uma e duas horas	28,6	23,6	26,0	21,3	24,5
	Entre duas e três horas	-	41,5	41,6	37,8	38,9
	Entre três e quatro horas	57,1	25,4	24,3	26,0	26,0
	Quatro horas e não consegui terminar	-	6,5	4,6	12,3	7,0

Percentual de respostas dos concluintes às questões relativas à impressão sobre a prova

Questão	Item	Inst.	Região	Cat. Adm.	Org. Acad.	Brasil
Qual o grau de dificuldade desta prova na parte de Formação Geral?	Muito fácil	-	1,5	2,9	-	3,1
	Fácil	44,4	14,3	11,6	5,5	13,2
	Médio	55,6	54,0	54,7	54,9	55,1
	Difícil	-	23,1	24,2	35,2	22,9
	Muito difícil	-	7,1	6,6	4,4	5,7
Qual o grau de dificuldade desta prova na parte de Formação Específica?	Muito fácil	10,0	1,2	1,4	-	1,2
	Fácil	-	3,7	2,4	2,2	3,4
	Médio	60,0	37,7	37,0	51,4	39,9
	Difícil	20,0	44,8	45,7	31,5	43,5
	Muito difícil	10,0	12,6	13,5	15,0	12,1
Quanto à extensão, em relação ao tempo destinado à resolução, como você considera a prova?	Muito longa	22,2	16,0	15,9	8,8	15,5
	Longa	33,3	21,8	20,2	16,2	20,8
	Adequada	44,4	48,5	53,1	58,8	51,3
	Curta	-	9,8	8,3	10,8	9,5
	Muito curta	-	3,9	2,5	5,4	2,9
Os enunciados das questões da prova na parte de Formação Geral estavam claros e objetivos?	Sim, todos	22,2	24,3	19,7	16,4	20,4
	Sim, a maioria	77,8	51,3	53,1	56,2	52,9
	Apenas cerca da metade	-	12,7	14,2	14,3	14,5
	Poucas	-	10,9	11,7	10,9	10,9
	Não, nenhum	-	0,8	1,4	2,2	1,4
Os enunciados das questões da prova na parte de Formação Específica estavam claros e objetivos?	Sim, todos	44,4	18,2	14,5	20,2	16,1
	Sim, a maioria	44,4	51,0	50,7	36,1	50,8
	Apenas cerca da metade	11,1	15,4	18,4	26,6	17,8
	Poucas	-	14,2	14,3	15,0	13,5
	Não, nenhum	-	1,2	2,1	2,1	1,8
As informações/instruções fornecidas nos enunciados foram suficientes para resolvê-las?	Sim, até excessivamente	-	3,1	2,2	3,3	2,1
	Sim, em todas elas	44,4	21,9	20,0	14,7	21,1
	Sim, na maioria delas	44,4	47,4	48,7	34,1	47,5
	Sim, somente em algumas	11,1	25,8	27,1	45,8	27,4
	Não, em nenhuma delas	-	1,7	2,0	2,1	1,9
Qual a maior dificuldade com que você se deparou ao responder a prova?	Desconhecimento do conteúdo	11,1	14,4	13,1	20,5	13,8
	Forma diferente de abordagem do conteúdo	44,4	40,3	47,4	46,9	42,2
	Espaço insuficiente para responder às questões	-	8,0	6,8	14,2	8,1

Questão	Item	Inst.	Região	Cat. Adm.	Org. Acad.	Brasil
	Falta de motivação para fazer a prova	22,2	34,8	29,4	17,4	32,0
	Não tive dificuldade para responder à prova	22,2	2,5	3,4	1,0	3,9
Considerando apenas as questões objetivas da prova, você percebeu que:	Não estudei ainda a maioria desses conteúdos	-	9,9	10,8	23,3	11,2
	Estudei alguns desses conteúdos, mas não os aprendi	-	20,3	20,2	19,1	18,7
	Estudei a maioria desses conteúdos, mas não os aprendi	33,3	34,0	29,2	24,8	29,6
	Estudei e aprendi muitos desses conteúdos	66,7	32,9	35,6	32,8	36,5
	Estudei e aprendi todos esses conteúdos	-	2,9	4,2	-	4,1
Em quanto tempo você concluiu a prova?	Menos de uma hora	-	1,2	1,9	-	2,0
	Entre uma e duas horas	11,1	12,2	18,5	12,7	15,9
	Entre duas e três horas	55,6	35,5	37,7	32,0	35,4
	Entre três e quatro horas	33,3	37,9	33,6	46,7	35,0
	Quatro horas e não consegui terminar	-	13,2	8,3	8,6	11,7

5 - Resultados do Questionário Socioeconômico

O processo avaliativo do ENADE contempla, além das provas de desempenho em formação geral e componente específico, o Questionário Socioeconômico, que foi previamente enviado aos alunos e deveria ser devolvido no momento da realização das provas. Esse questionário é de fundamental importância, já que permite o conhecimento e a análise do perfil socioeconômico e cultural dos estudantes ingressantes e concluintes, além da percepção sobre o ambiente de ensino-aprendizagem e sobre a organização do curso, do currículo e da atividade docente. O questionário fornece maior conhecimento acerca dos fatores que podem estar relacionados ao desempenho dos alunos. Dessa forma, tal questionário configura-se em um conjunto significativo de informações que podem contribuir para a melhoria da educação superior tanto em relação à formulação de políticas públicas, quanto à atuação dos gestores de ensino e dos docentes.

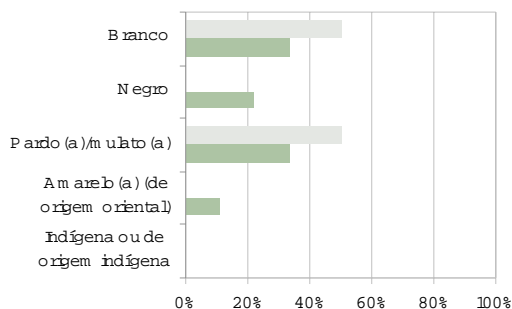
No quadro seguinte são indicados, para cada alternativa de resposta de algumas questões do Questionário Socioeconômico, a nota média obtida, o desvio-padrão e o percentual de alunos que optou por tal alternativa.

Nota média dos estudantes segundo questões do Questionário-Pesquisa

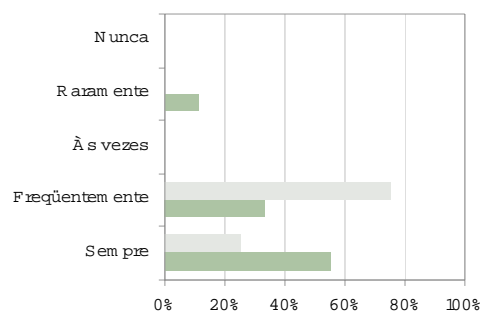
Questão	Item	Concluintes		Ingressantes	
		Nota média	Desvio-Padrão	Nota média	Desvio-Padrão
Faixa de renda mensal das pessoas com quem mora	Até 3 salários mínimos	38,3	18,8	31,3	6,9
	De 3 a 10 salários mínimos	49,8	10,5	19,3	0,5
	De 10 a 20 salários mínimos	-	-	-	-
	De 20 a 30 salários mínimos	-	-	-	-
	Mais de 30 salários mínimos	-	-	-	-
Trabalha ou já trabalhou e qual a carga horária	Não trabalho/ nunca exerci atividade remunerada	37,6	27,3	19,7	0,0
	Trabalho/trabalhei eventualmente	52,9	-	-	-
	Trabalho/trabalhei até 20 horas semanais	43,2	21,4	-	-
	Trabalho/trabalhei mais de 20 horas semanais menos de 40 horas semanais	34,3	-	18,8	0,0
Escolaridade do pai	Trabalho/trabalhei em tempo integral - 40 horas semanais ou mais	49,5	8,1	31,3	6,9
	Nenhuma escolaridade	34,5	13,2	-	-
	Ensino fundamental: de 1ª a 4ª séries	52,7	16,7	31,3	6,9
	Ensino fundamental: de 5ª a 8ª séries	52,9	-	-	-
	Ensino médio	37,1	18,5	19,3	0,5
Escolaridade da mãe	Ensino superior	-	-	-	-
	Nenhuma escolaridade	25,1	-	37,5	0,0
	Ensino fundamental: de 1ª a 4ª séries	18,3	-	-	-
	Ensino fundamental: de 5ª a 8ª séries	47,9	15,0	25,0	0,0
	Ensino médio	-	-	19,7	0,0
Tipo de escola que cursou o ensino médio	Ensino superior	52,0	7,1	18,8	0,0
	Todo em escola pública	47,0	15,6	27,1	8,3
	Todo em escola privada (particular)	28,0	13,7	-	-
	A maior parte em escola pública	52,9	-	19,7	0,0
	A maior parte em escola privada (particular)	-	-	-	-
Frequência que utiliza a biblioteca na instituição	Metade em escola pública e metade em escola privada (particular)	-	-	-	-
	A instituição não tem biblioteca	-	-	-	-
	Nunca a utilizo	-	-	-	-
	Utilizo raramente	46,5	12,4	19,7	0,0
	Utilizo com razoável frequência	43,8	-	37,5	0,0
Horas de estudo semanais extraclasse	Utilizo muito frequentemente	42,4	19,3	21,9	3,4
	Nenhuma, apenas assisto às aulas	-	-	-	-
	Uma a duas	36,0	2,4	19,7	0,0
	Três a cinco	54,1	1,7	27,1	8,3
	Seis a oito	25,1	-	-	-
Atividade acadêmica desenvolvida, predominantemente, durante o curso, além daquelas obrigatórias	Mais de oito	46,5	21,0	-	-
	Atividades de iniciação científica ou tecnológica	-	-	-	-
	Atividades de monitoramento	66,8	-	-	-
	Atividades em projetos de pesquisa conduzidos por professores da minha instituição	-	-	18,8	0,0
	Atividades de extensão promovidas pela instituição	47,0	10,1	-	-
	Nenhuma atividade	34,1	16,3	27,4	8,0

A seguir, serão apresentados gráficos com o percentual de respostas dos ingressantes e dos concluintes de algumas questões do Questionário Socioeconômico. Esses gráficos abordam temas relacionados às condições dos recursos físicos e pedagógicos da instituição e à qualidade do ensino oferecido.

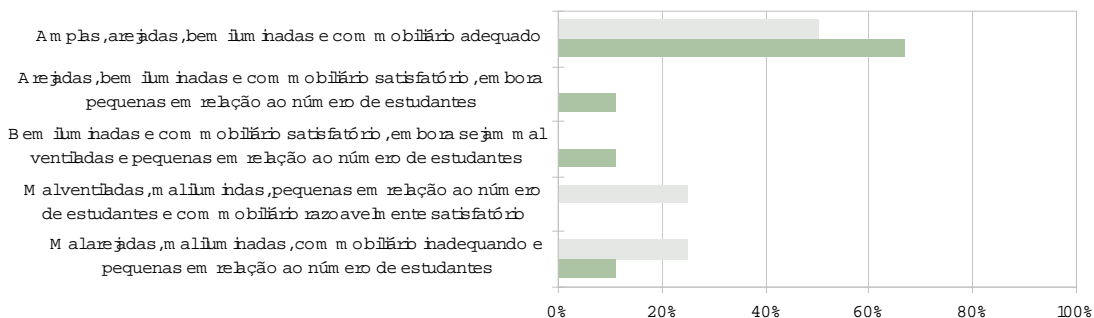
Declaração de cor/raça



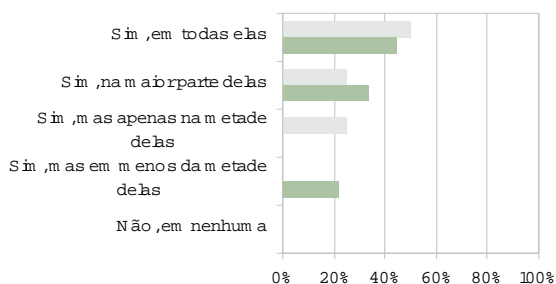
Frequência no uso do microcomputador



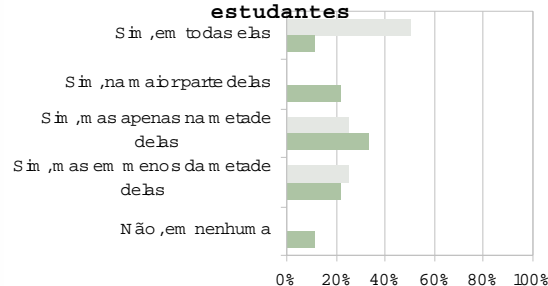
Condições das instalações físicas



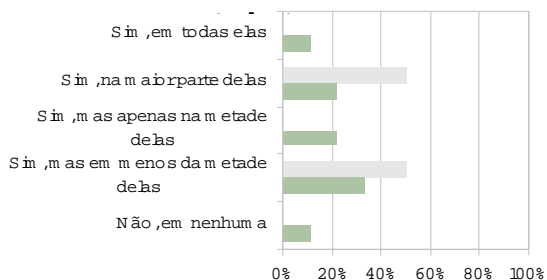
Adequação do espaço pedagógico das aulas práticas ao número de estudantes



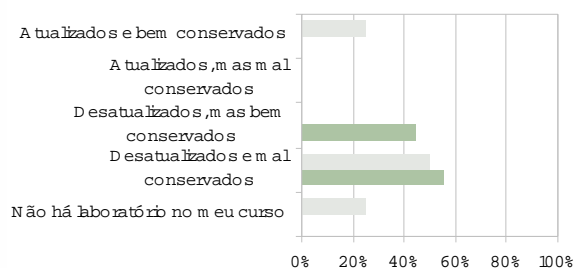
Adequação do material de consumo das aulas práticas ao número de estudantes



Adequação dos equipamentos disponíveis nas aulas práticas ao número de

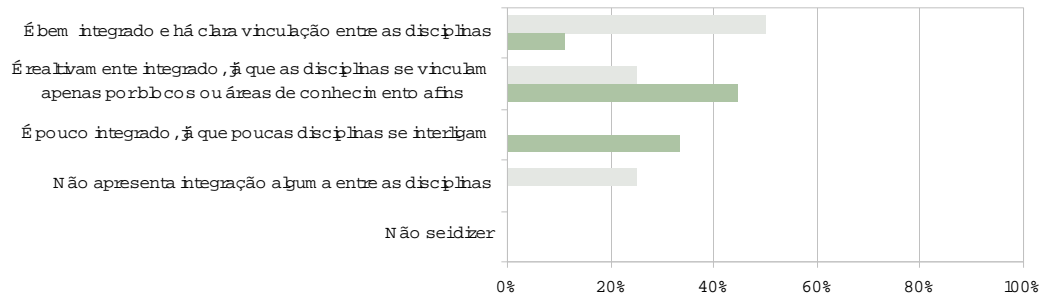


Atualização dos equipamentos de laboratório utilizados no curso

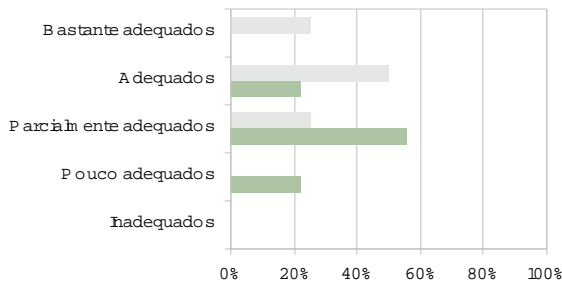


Ingressantes
 Concluintes

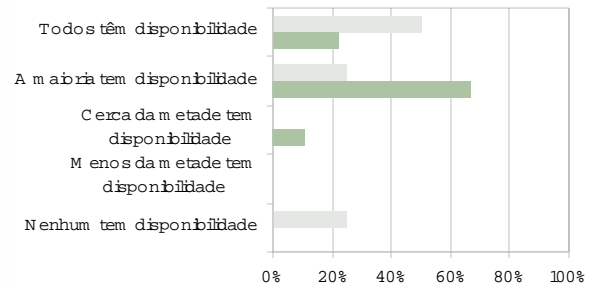
Avaliação do currículo do curso



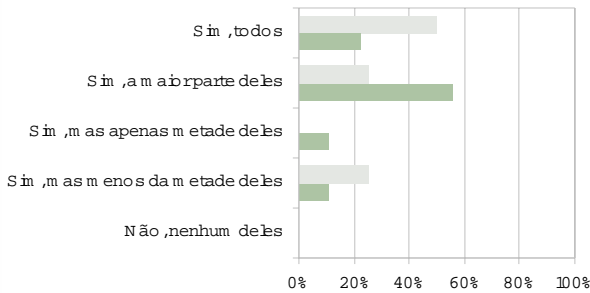
Adequação dos procedimentos de ensino adotados com os objetivos do curso



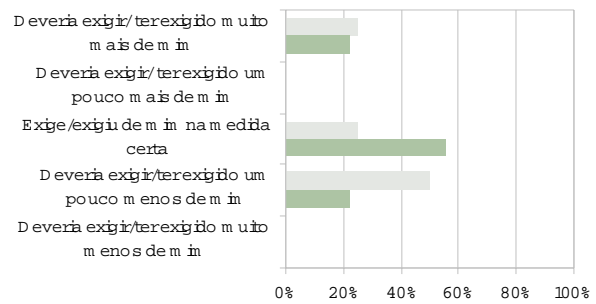
Disponibilidade dos professores do curso, na intuição, para orientação



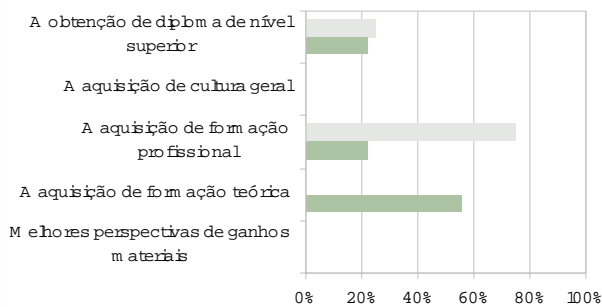
Domínio dos professores para ministrar as disciplinas



Avaliação do nível de exigência do curso



Principal contribuição do curso



Ingressantes
 Concluintes

ANEXO

Percentual de respostas dos ingressantes em cada alternativa das questões objetivas em Formação Geral

Questão	Percentual de Acerto					Gabarito	Resposta da Instituição					
	Inst.	Região	Cat. Adm.	Org. Acad.	Brasil		A	B	C	D	E	SI
1	50,0	71,9	79,5	73,4	72,0	D	0,0	25,0	12,5	50,0	12,5	-
2	62,5	73,4	77,5	73,6	73,2	E	0,0	0,0	12,5	25,0	62,5	-
3	62,5	63,2	69,5	66,0	65,0	C	12,5	12,5	62,5	12,5	0,0	-
4	50,0	82,1	89,7	85,3	84,1	A	50,0	12,5	37,5	0,0	0,0	-
5	25,0	49,9	53,4	50,2	49,3	E	12,5	25,0	12,5	25,0	25,0	-
6	25,0	36,7	46,4	40,4	38,0	C	0,0	25,0	25,0	37,5	12,5	-
7	62,5	68,6	70,0	67,4	67,5	B	12,5	62,5	0,0	12,5	12,5	-

Média e desvio-padrão dos ingressantes das questões discursivas em Formação Geral

Questão	Instituição		Região		Categoria Administrativa		Organização Acadêmica		Brasil	
	Média	Desvio-padrão	Média	Desvio-padrão	Média	Desvio-padrão	Média	Desvio-padrão	Média	Desvio-padrão
8	56,9	22,4	50,3	26,0	50,6	27,8	49,1	27,0	49,2	26,3
9	28,1	21,5	40,2	25,8	42,6	26,7	40,9	26,6	41,3	26,1
10	26,9	24,0	32,5	27,5	32,7	28,0	30,6	27,3	30,1	27,1

Percentual de respostas dos ingressantes em cada alternativa das questões objetivas em Componente Específico

Questão	Percentual de Acerto				
	Inst.	Região	Cat. Adm.	Org. Acad.	Brasil
11	25,0	18,5	40,3	28,4	25,1
12	50,0	21,0	46,2	29,3	24,8
13	12,5	10,1	12,9	10,5	10,2
14	50,0	25,8	42,6	32,0	29,0
15	-	-	-	-	-
16	25,0	15,1	24,6	18,5	17,3
17	25,0	24,8	31,7	26,4	25,7
18	62,5	25,2	34,0	27,3	26,1
19	-	-	-	-	-
20	0,0	23,1	27,4	23,8	22,7
21	12,5	17,6	19,4	18,8	18,1
22	-	-	-	-	-
23	75,0	21,3	25,0	23,1	22,1
24	25,0	13,9	22,1	17,4	16,5
25	25,0	21,7	25,5	22,6	21,9
26	12,5	13,3	21,6	15,8	14,8
27	25,0	33,3	42,1	36,2	34,4
28	25,0	12,7	15,8	14,1	13,9
31	50,0	30,6	31,2	28,5	28,7
32	12,5	21,1	23,5	21,7	20,8
33	0,0	19,5	18,7	19,6	20,0
34	50,0	27,1	26,5	26,2	26,1
35	37,5	42,5	41,6	40,0	40,0
36	62,5	47,8	52,2	48,6	48,8
37	0,0	18,6	21,5	18,9	18,6
38	37,5	35,5	40,6	38,4	38,2
39	12,5	20,9	15,5	17,0	17,8
41	-	0,7	1,8	1,5	1,4
42	-	1,3	1,0	1,0	1,1
43	-	1,2	2,1	2,6	2,3
44	-	1,3	2,5	1,7	1,7
45	-	1,4	1,7	2,2	1,9
46	-	-	-	-	-
47	-	1,7	3,3	1,8	1,5
48	-	1,6	2,4	2,5	2,3
49	-	-	-	-	-

Gabarito	Resposta da Instituição					
	A	B	C	D	E	SI
D	12,5	12,5	25,0	25,0	25,0	-
E	0,0	12,5	12,5	25,0	50,0	-
E	0,0	37,5	37,5	0,0	12,5	12,5
A	50,0	0,0	25,0	25,0	0,0	-
	-	-	-	-	-	-
E	12,5	12,5	37,5	12,5	25,0	-
B	25,0	25,0	0,0	37,5	12,5	-
C	0,0	12,5	62,5	0,0	25,0	-
	-	-	-	-	-	-
E	12,5	0,0	75,0	12,5	0,0	-
C	25,0	37,5	12,5	25,0	0,0	-
	-	-	-	-	-	-
C	0,0	0,0	75,0	25,0	0,0	-
D	50,0	12,5	0,0	25,0	12,5	-
C	12,5	25,0	25,0	0,0	37,5	-
D	0,0	25,0	62,5	12,5	0,0	-
D	0,0	50,0	25,0	25,0	0,0	-
E	12,5	37,5	12,5	12,5	25,0	-
C	0,0	37,5	50,0	0,0	12,5	-
B	0,0	12,5	50,0	25,0	12,5	-
C	0,0	37,5	0,0	37,5	25,0	-
E	25,0	12,5	12,5	0,0	50,0	-
D	0,0	25,0	12,5	37,5	25,0	-
E	12,5	12,5	0,0	12,5	62,5	-
E	25,0	37,5	37,5	0,0	0,0	-
A	37,5	25,0	0,0	37,5	0,0	-
D	62,5	12,5	0,0	12,5	12,5	-
D	0,0	0,0	0,0	0,0	0,0	100,0
E	0,0	0,0	0,0	0,0	0,0	100,0
D	0,0	0,0	0,0	0,0	0,0	100,0
D	0,0	0,0	0,0	0,0	0,0	100,0
D	0,0	0,0	0,0	0,0	0,0	100,0
	-	-	-	-	-	100,0
E	0,0	0,0	0,0	0,0	0,0	100,0
C	0,0	0,0	0,0	0,0	0,0	100,0
	-	-	-	-	-	100,0

Média e desvio-padrão dos ingressantes das questões discursivas em Componente Específico

Questão	Instituição		Região		Categoria Administrativa		Organização Acadêmica		Brasil	
	Média	Desvio-padrão	Média	Desvio-padrão	Média	Desvio-padrão	Média	Desvio-padrão	Média	Desvio-padrão
29	11,3	26,2	3,0	12,7	11,0	25,8	5,2	18,0	4,0	15,6
30	17,7	18,0	7,8	14,1	12,8	22,7	9,0	16,5	8,1	14,7
40	10,0	11,2	12,4	19,1	15,2	21,4	13,2	19,7	13,0	19,3
50	-	-	0,0	0,0	0,3	2,2	0,2	2,1	0,1	1,8

Percentual de respostas dos concluintes em cada alternativa das questões objetivas em Formação Geral

Questão	Percentual de Acerto				
	Inst.	Região	Cat. Adm.	Org. Acad.	Brasil
1	63,6	74,2	77,3	75,8	74,4
2	72,7	75,7	74,8	74,7	74,6
3	63,6	67,2	70,3	68,7	68,0
4	81,8	81,1	85,6	85,1	84,5
5	81,8	49,6	54,8	51,6	50,8
6	36,4	36,9	43,1	40,0	38,8
7	90,9	70,9	69,0	69,7	70,5

Gabarito	Resposta da Instituição					
	A	B	C	D	E	SI
D	9,1	18,2	9,1	63,6	0,0	-
E	0,0	18,2	0,0	9,1	72,7	-
C	9,1	9,1	63,6	9,1	9,1	-
A	81,8	18,2	0,0	0,0	0,0	-
E	9,1	9,1	0,0	0,0	81,8	-
C	0,0	36,4	36,4	9,1	18,2	-
B	0,0	90,9	0,0	0,0	9,1	-

Média e desvio-padrão dos concluintes das questões discursivas em Formação Geral

Questão	Instituição		Região		Categoria Administrativa		Organização Acadêmica		Brasil	
	Média	Desvio-padrão	Média	Desvio-padrão	Média	Desvio-padrão	Média	Desvio-padrão	Média	Desvio-padrão
8	65,0	30,1	50,7	27,4	49,0	29,7	50,1	27,8	50,6	26,9
9	41,8	26,9	39,9	26,0	40,2	27,3	41,5	26,2	42,2	25,8
10	23,2	25,3	30,8	27,8	29,8	28,2	30,8	27,8	31,2	27,5

Percentual de respostas dos concluintes em cada alternativa das questões objetivas em Componente Específico

Questão	Percentual de Acerto				
	Inst.	Região	Cat. Adm.	Org. Acad.	Brasil
11	63,6	28,2	44,7	35,1	32,3
12	27,3	26,1	40,9	33,1	30,9
13	18,2	13,7	18,1	14,9	13,5
14	54,5	31,0	44,1	38,1	35,7
15	-	-	-	-	-
16	45,5	23,2	30,5	24,7	22,4
17	54,5	27,0	30,5	27,1	26,4
18	27,3	31,5	40,9	34,1	31,5
19	-	-	-	-	-
20	27,3	29,2	30,8	28,3	27,4
21	27,3	19,5	23,1	20,3	18,7
22	-	-	-	-	-
23	36,4	24,6	24,0	22,9	22,5
24	18,2	16,3	20,4	19,0	18,4
25	27,3	26,7	30,2	27,5	25,8
26	18,2	16,0	28,4	20,5	18,3
27	54,5	37,3	46,5	41,7	40,2
28	9,1	14,9	20,9	17,9	16,9
31	36,4	30,8	28,0	29,2	30,4
32	27,3	32,0	32,3	30,3	29,0
33	63,6	25,4	26,3	27,1	26,7
34	36,4	34,8	35,4	34,2	34,0
35	63,6	42,1	40,6	41,1	41,5
36	90,9	64,3	60,4	60,8	61,4
37	27,3	24,0	21,5	22,3	21,7
38	72,7	43,0	46,9	46,0	45,5
39	36,4	26,1	25,2	25,9	24,5
41	-	1,5	3,1	2,1	1,8
42	-	0,9	1,5	1,1	1,1
43	-	2,2	4,5	3,1	2,4
44	-	1,7	3,6	2,3	1,8
45	-	1,4	1,6	1,5	1,4
46	-	-	-	-	-
47	-	1,7	2,8	2,1	1,8
48	-	2,2	3,0	2,3	2,0
49	-	-	-	-	-

Gabarito	Resposta da Instituição					
	A	B	C	D	E	SI
D	18,2	9,1	9,1	63,6	0,0	-
E	0,0	0,0	9,1	63,6	27,3	-
E	27,3	27,3	18,2	0,0	18,2	9,1
A	54,5	0,0	9,1	18,2	18,2	-
	-	-	-	-	-	-
E	18,2	27,3	0,0	0,0	45,5	9,1
B	18,2	54,5	0,0	18,2	9,1	-
C	36,4	18,2	27,3	0,0	9,1	9,1
	-	-	-	-	-	-
E	27,3	9,1	9,1	0,0	27,3	27,3
C	27,3	0,0	27,3	27,3	0,0	18,2
	-	-	-	-	-	-
C	18,2	9,1	36,4	0,0	18,2	18,2
D	45,5	0,0	9,1	18,2	27,3	-
C	18,2	0,0	27,3	9,1	27,3	18,2
D	36,4	9,1	18,2	18,2	18,2	-
D	0,0	9,1	27,3	54,5	9,1	-
E	9,1	9,1	27,3	27,3	9,1	18,2
C	36,4	9,1	36,4	9,1	9,1	-
B	0,0	27,3	9,1	45,5	18,2	-
C	0,0	27,3	63,6	0,0	9,1	-
E	27,3	18,2	9,1	9,1	36,4	-
D	9,1	18,2	0,0	63,6	9,1	-
E	9,1	0,0	0,0	0,0	90,9	-
E	18,2	9,1	27,3	9,1	27,3	9,1
A	72,7	0,0	27,3	0,0	0,0	-
D	45,5	0,0	9,1	36,4	9,1	-
D	0,0	0,0	0,0	0,0	0,0	100,0
E	0,0	0,0	0,0	0,0	0,0	100,0
D	0,0	0,0	0,0	0,0	0,0	100,0
D	0,0	0,0	0,0	0,0	0,0	100,0
D	0,0	0,0	0,0	0,0	0,0	100,0
	-	-	-	-	-	100,0
E	0,0	0,0	0,0	0,0	0,0	100,0
C	0,0	0,0	0,0	0,0	0,0	100,0
	-	-	-	-	-	100,0

Média e desvio-padrão dos concluintes das questões discursivas em Componente Específico

Questão	Instituição		Região		Categoria Administrativa		Organização Acadêmica		Brasil	
	Média	Desvio-padrão	Média	Desvio-padrão	Média	Desvio-padrão	Média	Desvio-padrão	Média	Desvio-padrão
29	16,4	28,5	5,7	20,2	12,1	28,7	7,0	21,9	5,9	19,8
30	24,4	35,6	9,6	18,0	14,7	25,4	11,8	20,1	11,2	18,3
40	21,8	20,4	17,1	22,2	18,0	23,4	17,9	23,0	17,8	22,8
50	-	-	12,3	24,8	14,7	23,5	9,1	19,9	7,2	18,0

Resultado do Questionário-Pesquisa para os alunos ingressantes da Instituição

Questão	A	B	C	D	E	SI	Questão	A	B	C	D	E	SI
1	75,0	25,0	0,0	0,0	0,0	0,0	56	25,0	75,0	0,0	0,0	0,0	0,0
2	50,0	0,0	50,0	0,0	0,0	0,0	57	0,0	25,0	25,0	50,0	0,0	0,0
3	100,0	0,0	0,0	0,0	0,0	0,0	58	0,0	25,0	50,0	25,0	0,0	0,0
4	50,0	0,0	50,0	0,0	0,0	0,0	59	25,0	25,0	0,0	25,0	25,0	0,0
5	75,0	25,0	0,0	0,0	0,0	0,0	60	0,0	50,0	0,0	25,0	25,0	0,0
6	50,0	50,0	0,0	0,0	0,0	0,0	61	0,0	25,0	50,0	0,0	25,0	0,0
7	0,0	75,0	25,0	0,0	0,0	0,0	62	0,0	50,0	0,0	25,0	25,0	0,0
8	25,0	25,0	0,0	25,0	25,0	0,0	63	0,0	50,0	25,0	0,0	25,0	0,0
9	25,0	0,0	0,0	25,0	50,0	0,0	64	0,0	50,0	0,0	25,0	25,0	0,0
10	0,0	0,0	0,0	0,0	100,0	0,0	65	0,0	50,0	0,0	25,0	25,0	0,0
11	0,0	50,0	0,0	50,0	0,0	0,0	66	0,0	50,0	0,0	25,0	25,0	0,0
12	25,0	0,0	25,0	25,0	25,0	0,0	67	0,0	0,0	50,0	0,0	50,0	0,0
13	75,0	0,0	25,0	0,0	0,0	0,0	68	25,0	0,0	50,0	0,0	25,0	0,0
14	75,0	0,0	25,0	0,0	0,0	0,0	69	50,0	25,0	0,0	25,0	0,0	0,0
15	0,0	0,0	25,0	0,0	75,0	0,0	70	50,0	0,0	0,0	25,0	25,0	0,0
16	0,0	50,0	0,0	25,0	25,0	0,0	71	75,0	0,0	0,0	0,0	0,0	25,0
17	50,0	25,0	0,0	25,0	0,0	0,0	72	0,0	75,0	25,0	0,0	0,0	0,0
18	0,0	0,0	0,0	50,0	0,0	50,0	73	0,0	50,0	25,0	25,0	0,0	0,0
19	25,0	75,0	0,0	0,0	0,0	0,0	74	25,0	25,0	0,0	0,0	50,0	0,0
20	50,0	25,0	0,0	25,0	0,0	0,0	75	25,0	50,0	25,0	0,0	0,0	0,0
21	0,0	0,0	100,0	0,0	0,0	0,0	76	75,0	0,0	0,0	0,0	25,0	0,0
22	0,0	0,0	25,0	25,0	50,0	0,0	77	50,0	25,0	25,0	0,0	0,0	0,0
23	75,0	0,0	0,0	25,0	0,0	0,0	78	25,0	0,0	75,0	0,0	0,0	0,0
24	0,0	25,0	75,0	0,0	0,0	0,0	79	25,0	0,0	0,0	25,0	50,0	0,0
25	0,0	0,0	25,0	0,0	75,0	0,0	80	50,0	25,0	0,0	0,0	25,0	0,0
26	0,0	0,0	50,0	0,0	50,0	0,0	81	50,0	25,0	0,0	25,0	0,0	0,0
27	50,0	25,0	0,0	0,0	25,0	0,0	82	25,0	25,0	0,0	25,0	25,0	0,0
28	75,0	0,0	0,0	0,0	25,0	0,0	83	50,0	0,0	25,0	0,0	25,0	0,0
29	0,0	25,0	50,0	25,0	0,0	0,0	84	25,0	25,0	25,0	0,0	25,0	0,0
30	0,0	0,0	0,0	75,0	25,0	0,0	85	25,0	25,0	0,0	50,0	0,0	0,0
31	50,0	50,0	0,0	0,0	0,0	0,0	86	50,0	25,0	25,0	0,0	0,0	0,0
32	25,0	75,0	0,0	0,0	0,0	0,0	87	25,0	25,0	25,0	0,0	25,0	0,0
33	75,0	25,0	0,0	0,0	0,0	0,0	88	50,0	0,0	0,0	25,0	25,0	0,0
34	100,0	0,0	0,0	0,0	0,0	0,0	89	50,0	0,0	25,0	25,0	0,0	0,0
35	50,0	50,0	0,0	0,0	0,0	0,0	90	50,0	0,0	25,0	25,0	0,0	0,0
36	75,0	25,0	0,0	0,0	0,0	0,0	91	50,0	0,0	25,0	25,0	0,0	0,0
37	100,0	0,0	0,0	0,0	0,0	0,0	92	25,0	0,0	25,0	50,0	0,0	0,0
38	50,0	50,0	0,0	0,0	0,0	0,0	93	25,0	0,0	75,0	0,0	0,0	0,0
39	50,0	50,0	0,0	0,0	0,0	0,0	94	75,0	0,0	0,0	0,0	25,0	0,0
40	0,0	100,0	0,0	0,0	0,0	0,0	95	75,0	0,0	25,0	0,0	0,0	0,0
41	0,0	100,0	0,0	0,0	0,0	0,0	96	75,0	0,0	0,0	25,0	0,0	0,0
42	25,0	75,0	0,0	0,0	0,0	0,0	97	50,0	50,0	0,0	0,0	0,0	0,0
43	75,0	25,0	0,0	0,0	0,0	0,0	98	0,0	50,0	0,0	0,0	50,0	0,0
44	50,0	0,0	0,0	25,0	25,0	0,0	99	0,0	50,0	0,0	0,0	50,0	0,0
45	50,0	25,0	25,0	0,0	0,0	0,0	100	75,0	25,0	0,0	0,0	0,0	0,0
46	50,0	0,0	25,0	25,0	0,0	0,0	101	50,0	25,0	25,0	0,0	0,0	0,0
47	0,0	50,0	0,0	50,0	0,0	0,0	102	0,0	75,0	25,0	0,0	0,0	0,0
48	25,0	0,0	0,0	50,0	25,0	0,0	103	25,0	25,0	25,0	0,0	25,0	0,0
49	25,0	75,0	0,0	0,0	0,0	0,0	104	0,0	0,0	0,0	100,0	0,0	0,0
50	75,0	25,0	0,0	0,0	0,0	0,0	105	0,0	50,0	0,0	0,0	0,0	0,0
51	25,0	25,0	50,0	0,0	0,0	0,0	106	25,0	0,0	75,0	0,0	0,0	0,0
52	25,0	50,0	0,0	25,0	0,0	0,0	107	50,0	50,0	0,0	0,0	0,0	0,0
53	50,0	25,0	25,0	0,0	0,0	0,0	108	25,0	0,0	0,0	0,0	0,0	50,0
54	75,0	0,0	25,0	0,0	0,0	0,0	109	25,0	0,0	0,0	50,0	0,0	0,0
55	25,0	75,0	0,0	0,0	0,0	0,0	110	50,0	25,0	25,0	0,0	0,0	0,0

Resultado do Questionário-Pesquisa para os alunos ingressantes do Brasil

Questão	A	B	C	D	E	SI	Questão	A	B	C	D	E	SI
1	72,7	21,5	2,8	0,3	2,6	0,1	56	36,3	46,2	10,4	2,7	3,9	0,5
2	6,0	28,5	29,2	12,7	23,0	0,5	57	14,7	25,5	41,6	9,4	8,4	0,5
3	75,6	11,5	8,6	2,6	1,3	0,5	58	15,4	27,3	42,5	7,7	6,5	0,6
4	60,2	7,6	29,0	1,4	1,1	0,7	59	28,1	32,6	17,7	8,1	12,9	0,6
5	67,3	24,3	3,5	0,9	3,2	0,7	60	24,5	36,2	19,0	8,0	11,9	0,4
6	33,8	57,5	6,3	1,1	0,6	0,7	61	20,5	34,8	21,3	9,5	13,4	0,5
7	12,7	26,1	45,3	11,5	3,9	0,6	62	14,6	27,5	23,3	16,5	17,6	0,4
8	32,2	26,2	10,5	21,8	8,7	0,6	63	24,4	28,4	19,5	11,7	15,5	0,5
9	18,5	6,7	8,3	16,2	49,7	0,6	64	17,4	29,8	21,3	12,6	18,2	0,7
10	0,8	12,2	8,7	8,0	69,5	0,8	65	17,3	30,2	22,8	13,3	15,7	0,8
11	7,5	38,0	19,3	24,7	9,6	0,9	66	16,6	25,1	21,6	17,3	18,4	1,0
12	6,1	34,0	20,4	27,4	11,7	0,4	67	13,1	8,6	27,6	8,9	40,8	1,0
13	71,9	15,3	6,2	3,7	2,7	0,2	68	12,7	7,8	25,0	8,3	45,1	1,2
14	65,2	14,8	11,5	6,6	1,5	0,4	69	45,9	36,2	8,4	1,6	7,0	0,8
15	3,4	16,7	9,5	15,6	54,6	0,2	70	37,1	35,5	7,4	9,9	9,5	0,6
16	1,5	10,1	5,0	23,0	59,9	0,5	71	44,5	33,8	7,8	6,3	1,6	6,0
17	20,4	36,1	27,8	6,9	7,8	1,0	72	22,4	49,8	18,0	5,9	3,0	1,0
18	21,0	10,6	15,1	10,9	25,9	16,4	73	20,5	41,4	9,7	18,0	9,4	1,0
19	14,3	34,1	8,7	37,8	4,8	0,3	74	9,5	26,4	10,7	25,4	27,2	0,9
20	56,6	9,9	10,8	9,0	9,1	4,6	75	14,4	47,7	27,6	7,4	2,4	0,4
21	11,5	3,6	59,0	5,1	20,2	0,6	76	32,9	39,1	16,4	1,5	9,0	1,1
22	2,1	4,6	27,4	43,1	22,4	0,5	77	37,8	5,7	37,7	11,2	6,6	0,9
23	46,5	4,1	14,0	32,0	2,5	0,8	78	38,1	7,2	35,3	13,1	5,6	0,8
24	6,4	36,7	32,8	13,0	10,7	0,4	79	69,7	10,3	6,8	1,5	10,3	1,4
25	3,6	6,9	11,2	12,5	65,4	0,5	80	17,1	33,9	15,1	23,9	9,2	0,7
26	3,5	11,3	6,2	1,2	77,1	0,6	81	41,5	45,7	6,7	4,8	0,7	0,5
27	54,8	8,5	3,8	1,8	30,5	0,7	82	34,6	8,9	4,6	11,7	39,2	1,1
28	58,5	2,9	4,0	0,9	33,0	0,7	83	34,4	8,8	4,6	8,0	43,1	1,1
29	44,2	9,8	26,6	10,4	8,0	0,9	84	43,0	10,1	7,5	9,8	28,5	1,1
30	3,3	10,1	20,4	28,6	35,6	2,0	85	14,6	20,0	10,1	6,4	47,8	1,1
31	83,0	14,0	0,0	0,0	0,0	3,0	86	15,0	20,6	8,8	5,4	49,3	1,0
32	50,3	46,1	0,0	0,0	0,0	3,6	87	19,0	21,8	8,5	5,9	43,6	1,2
33	39,3	57,0	0,0	0,0	0,0	3,7	88	24,4	10,5	5,4	3,4	46,2	10,1
34	73,9	23,0	0,0	0,0	0,0	3,2	89	23,3	10,7	5,9	2,9	47,2	10,0
35	46,8	49,7	0,0	0,0	0,0	3,5	90	27,3	11,2	6,4	3,3	42,2	9,6
36	66,7	30,2	0,0	0,0	0,0	3,1	91	26,4	11,3	32,5	14,2	11,8	3,8
37	93,1	4,1	0,0	0,0	0,0	2,8	92	12,0	21,5	55,6	8,6	1,2	1,0
38	54,4	42,0	0,0	0,0	0,0	3,6	93	12,5	13,1	61,6	8,2	4,0	0,6
39	74,2	22,5	0,0	0,0	0,0	3,3	94	33,1	38,3	16,9	3,5	7,2	0,9
40	18,3	78,6	0,0	0,0	0,0	3,1	95	38,1	41,0	14,2	2,4	3,6	0,7
41	14,5	82,2	0,0	0,0	0,0	3,3	96	55,7	33,3	7,2	1,4	1,6	0,7
42	17,0	62,4	16,5	1,4	0,0	2,8	97	44,9	38,3	11,4	2,3	2,4	0,9
43	34,7	47,8	11,5	4,7	0,9	0,4	98	25,2	41,5	19,7	5,9	6,5	1,1
44	52,2	16,9	14,9	8,9	6,5	0,6	99	22,7	32,9	22,3	9,9	11,1	1,1
45	37,9	40,5	8,7	6,3	5,9	0,6	100	39,8	40,0	13,8	2,8	2,4	1,3
46	32,6	36,7	8,7	8,6	12,4	1,0	101	34,6	38,3	17,7	4,0	4,0	1,3
47	25,7	36,5	11,5	11,4	13,8	1,0	102	28,1	35,3	22,6	8,9	3,7	1,3
48	51,3	7,6	13,6	6,7	19,9	1,0	103	24,3	39,5	22,3	7,3	5,2	1,4
49	41,1	46,8	5,3	3,3	2,9	0,6	104	5,5	11,3	6,7	69,0	5,4	2,2
50	37,4	30,0	14,3	9,1	8,8	0,4	105	9,2	26,6	31,8	16,0	3,1	1,5
51	15,5	41,5	15,8	19,6	7,1	0,5	106	70,4	6,6	16,7	0,0	0,0	6,3
52	26,1	32,4	8,2	4,4	28,2	0,7	107	27,9	65,9	0,0	0,0	0,0	6,1
53	71,8	16,3	4,2	1,5	5,7	0,5	108	14,8	6,2	1,5	1,9	2,6	62,5
54	15,4	50,3	11,3	3,2	19,0	0,8	109	49,8	18,3	2,8	14,6	3,5	7,2
55	44,2	41,1	7,3	2,3	4,6	0,5	110	68,1	8,2	17,0	0,0	0,0	6,7

Resultado do Questionário-Pesquisa para os alunos concluintes da Instituição

Questão	A	B	C	D	E	SI	Questão	A	B	C	D	E	SI
1	88,9	11,1	0,0	0,0	0,0	0,0	56	0,0	44,4	44,4	11,1	0,0	0,0
2	0,0	33,3	44,4	11,1	11,1	0,0	57	0,0	0,0	88,9	11,1	0,0	0,0
3	100,0	0,0	0,0	0,0	0,0	0,0	58	0,0	11,1	77,8	11,1	0,0	0,0
4	33,3	22,2	33,3	11,1	0,0	0,0	59	11,1	33,3	55,6	0,0	0,0	0,0
5	77,8	11,1	11,1	0,0	0,0	0,0	60	22,2	11,1	66,7	0,0	0,0	0,0
6	55,6	44,4	0,0	0,0	0,0	0,0	61	11,1	0,0	55,6	33,3	0,0	0,0
7	11,1	66,7	11,1	11,1	0,0	0,0	62	0,0	11,1	22,2	44,4	22,2	0,0
8	44,4	55,6	0,0	0,0	0,0	0,0	63	11,1	11,1	44,4	33,3	0,0	0,0
9	22,2	11,1	33,3	11,1	22,2	0,0	64	11,1	11,1	33,3	33,3	11,1	0,0
10	0,0	0,0	22,2	0,0	77,8	0,0	65	0,0	11,1	44,4	44,4	0,0	0,0
11	22,2	33,3	11,1	33,3	0,0	0,0	66	0,0	11,1	55,6	33,3	0,0	0,0
12	11,1	11,1	44,4	0,0	33,3	0,0	67	11,1	0,0	22,2	11,1	55,6	0,0
13	66,7	22,2	11,1	0,0	0,0	0,0	68	11,1	0,0	44,4	22,2	22,2	0,0
14	77,8	11,1	11,1	0,0	0,0	0,0	69	11,1	44,4	33,3	0,0	0,0	11,1
15	11,1	0,0	0,0	33,3	55,6	0,0	70	11,1	44,4	11,1	33,3	0,0	0,0
16	0,0	0,0	0,0	55,6	44,4	0,0	71	11,1	66,7	0,0	22,2	0,0	0,0
17	11,1	33,3	33,3	22,2	0,0	0,0	72	11,1	44,4	22,2	22,2	0,0	0,0
18	33,3	11,1	44,4	11,1	0,0	0,0	73	55,6	44,4	0,0	0,0	0,0	0,0
19	11,1	22,2	0,0	33,3	33,3	0,0	74	0,0	0,0	11,1	66,7	22,2	0,0
20	33,3	0,0	11,1	22,2	0,0	33,3	75	0,0	22,2	55,6	22,2	0,0	0,0
21	0,0	0,0	55,6	22,2	22,2	0,0	76	77,8	22,2	0,0	0,0	0,0	0,0
22	0,0	0,0	22,2	11,1	66,7	0,0	77	0,0	11,1	44,4	44,4	0,0	0,0
23	77,8	0,0	11,1	11,1	0,0	0,0	78	0,0	11,1	11,1	66,7	0,0	11,1
24	0,0	22,2	22,2	11,1	44,4	0,0	79	100,0	0,0	0,0	0,0	0,0	0,0
25	0,0	11,1	0,0	44,4	44,4	0,0	80	22,2	66,7	11,1	0,0	0,0	0,0
26	11,1	11,1	11,1	0,0	66,7	0,0	81	22,2	55,6	11,1	11,1	0,0	0,0
27	77,8	22,2	0,0	0,0	0,0	0,0	82	44,4	0,0	0,0	0,0	55,6	0,0
28	88,9	0,0	0,0	0,0	11,1	0,0	83	44,4	0,0	0,0	0,0	55,6	0,0
29	66,7	0,0	11,1	11,1	11,1	0,0	84	88,9	0,0	11,1	0,0	0,0	0,0
30	0,0	11,1	0,0	33,3	55,6	0,0	85	0,0	11,1	11,1	0,0	77,8	0,0
31	88,9	0,0	0,0	0,0	0,0	11,1	86	22,2	22,2	0,0	0,0	55,6	0,0
32	55,6	44,4	0,0	0,0	0,0	0,0	87	0,0	33,3	11,1	0,0	55,6	0,0
33	22,2	77,8	0,0	0,0	0,0	0,0	88	11,1	0,0	0,0	0,0	44,4	44,4
34	100,0	0,0	0,0	0,0	0,0	0,0	89	22,2	0,0	0,0	0,0	55,6	22,2
35	55,6	44,4	0,0	0,0	0,0	0,0	90	11,1	0,0	0,0	11,1	55,6	22,2
36	100,0	0,0	0,0	0,0	0,0	0,0	91	22,2	22,2	33,3	0,0	11,1	11,1
37	100,0	0,0	0,0	0,0	0,0	0,0	92	22,2	0,0	55,6	22,2	0,0	0,0
38	33,3	66,7	0,0	0,0	0,0	0,0	93	22,2	0,0	22,2	55,6	0,0	0,0
39	100,0	0,0	0,0	0,0	0,0	0,0	94	44,4	22,2	33,3	0,0	0,0	0,0
40	11,1	88,9	0,0	0,0	0,0	0,0	95	44,4	22,2	33,3	0,0	0,0	0,0
41	33,3	66,7	0,0	0,0	0,0	0,0	96	55,6	33,3	11,1	0,0	0,0	0,0
42	33,3	44,4	22,2	0,0	0,0	0,0	97	33,3	66,7	0,0	0,0	0,0	0,0
43	100,0	0,0	0,0	0,0	0,0	0,0	98	0,0	22,2	55,6	0,0	22,2	0,0
44	66,7	11,1	11,1	0,0	11,1	0,0	99	0,0	33,3	22,2	22,2	22,2	0,0
45	44,4	33,3	0,0	22,2	0,0	0,0	100	44,4	55,6	0,0	0,0	0,0	0,0
46	11,1	22,2	33,3	22,2	11,1	0,0	101	44,4	33,3	22,2	0,0	0,0	0,0
47	11,1	22,2	22,2	33,3	11,1	0,0	102	22,2	33,3	33,3	11,1	0,0	0,0
48	0,0	0,0	44,4	55,6	0,0	0,0	103	22,2	55,6	22,2	0,0	0,0	0,0
49	33,3	66,7	0,0	0,0	0,0	0,0	104	0,0	0,0	0,0	100,0	0,0	0,0
50	0,0	33,3	33,3	33,3	0,0	0,0	105	0,0	22,2	44,4	33,3	0,0	0,0
51	0,0	0,0	66,7	33,3	0,0	0,0	106	55,6	22,2	11,1	0,0	0,0	11,1
52	0,0	33,3	33,3	11,1	22,2	0,0	107	44,4	44,4	0,0	0,0	0,0	11,1
53	88,9	0,0	11,1	0,0	0,0	0,0	108	11,1	0,0	0,0	0,0	11,1	44,4
54	55,6	44,4	0,0	0,0	0,0	0,0	109	33,3	33,3	0,0	11,1	11,1	11,1
55	11,1	66,7	22,2	0,0	0,0	0,0	110	88,9	11,1	0,0	0,0	0,0	0,0

Resultado do Questionário-Pesquisa para os alunos concluintes do Brasil

Questão	A	B	C	D	E	SI	Questão	A	B	C	D	E	SI
1	59,6	33,0	3,7	0,4	3,2	0,2	56	32,0	46,1	14,3	3,5	3,5	0,5
2	4,5	24,0	29,1	14,4	27,7	0,4	57	11,3	23,0	50,9	9,8	4,7	0,4
3	63,6	16,0	13,8	4,7	1,5	0,4	58	11,5	24,8	50,6	9,0	3,6	0,5
4	64,3	5,2	27,7	1,5	0,9	0,4	59	25,9	35,7	22,4	9,4	6,1	0,4
5	53,6	38,1	3,4	0,9	3,8	0,2	60	22,5	37,5	24,1	9,0	6,5	0,4
6	22,1	64,8	10,1	1,8	0,8	0,4	61	19,3	34,7	25,7	12,3	7,6	0,5
7	15,5	30,3	40,3	10,8	2,9	0,2	62	12,8	27,1	26,6	21,5	11,5	0,5
8	14,0	28,3	15,8	27,2	14,3	0,4	63	22,2	30,0	22,6	14,5	10,1	0,5
9	5,9	5,9	11,3	24,0	52,5	0,4	64	16,1	31,6	25,1	14,5	12,4	0,4
10	4,6	13,5	7,6	8,1	65,4	0,8	65	15,1	30,0	27,0	17,6	9,8	0,4
11	8,9	42,9	19,1	19,4	9,1	0,6	66	16,0	24,6	25,6	20,8	12,6	0,4
12	7,7	39,1	20,0	22,0	10,8	0,4	67	12,9	9,6	31,8	7,5	37,3	0,9
13	71,8	15,2	6,5	3,9	2,3	0,4	68	12,0	8,5	28,7	7,7	41,8	1,3
14	54,4	20,0	19,0	4,9	1,3	0,3	69	30,5	47,7	14,2	3,0	3,9	0,7
15	3,0	15,9	8,7	17,9	54,3	0,2	70	30,1	35,4	10,4	14,4	9,1	0,6
16	1,4	8,7	3,5	25,4	60,7	0,3	71	41,0	32,5	8,5	9,5	2,7	5,8
17	21,3	36,3	27,2	6,5	7,8	1,0	72	19,8	47,9	20,2	8,2	3,0	0,9
18	15,2	10,0	21,4	13,4	23,6	16,4	73	33,0	45,2	4,4	13,1	3,6	0,7
19	15,6	36,7	9,6	34,4	3,4	0,4	74	7,1	25,1	14,1	36,4	16,5	0,7
20	60,4	10,7	10,8	7,4	7,6	3,1	75	9,4	42,2	35,4	9,8	2,6	0,5
21	11,7	3,8	59,7	3,9	20,6	0,3	76	33,4	34,3	18,6	1,2	11,7	0,8
22	2,6	3,7	30,9	42,1	20,4	0,4	77	31,1	5,1	46,9	12,1	3,9	0,8
23	48,8	4,9	13,3	30,0	2,2	0,8	78	29,0	6,1	43,3	16,7	4,4	0,7
24	6,3	35,6	33,1	13,0	11,8	0,2	79	74,0	6,7	7,9	1,3	9,1	0,9
25	8,3	11,4	15,8	14,4	49,1	1,0	80	14,6	31,7	16,1	27,7	9,3	0,6
26	3,7	20,0	9,6	1,8	64,4	0,6	81	29,7	53,4	9,5	6,6	0,4	0,5
27	64,8	10,3	3,1	3,2	18,3	0,3	82	35,0	11,5	9,8	14,6	28,3	0,7
28	68,6	2,3	3,6	1,0	23,8	0,8	83	34,8	11,0	8,9	12,8	31,7	0,8
29	47,3	10,1	24,8	9,4	7,6	0,8	84	41,6	12,5	11,0	12,7	21,4	0,8
30	3,5	8,3	18,5	28,3	39,3	1,9	85	11,6	20,9	15,1	10,6	40,9	0,9
31	82,5	13,9	0,0	0,0	0,0	3,6	86	12,5	23,3	12,9	9,9	40,6	0,8
32	57,9	38,6	0,0	0,0	0,0	3,5	87	16,2	22,2	11,8	9,3	39,7	0,9
33	50,7	45,4	0,0	0,0	0,0	3,9	88	22,8	12,0	7,9	5,9	42,1	9,3
34	71,9	24,7	0,0	0,0	0,0	3,4	89	23,4	12,1	7,9	5,0	42,9	8,7
35	42,8	53,6	0,0	0,0	0,0	3,6	90	25,8	12,4	7,8	5,1	40,8	8,2
36	65,0	31,9	0,0	0,0	0,0	3,2	91	19,1	12,3	35,0	15,0	16,3	2,3
37	93,5	3,4	0,0	0,0	0,0	3,1	92	15,0	27,2	47,0	8,4	1,7	0,6
38	73,6	23,1	0,0	0,0	0,0	3,3	93	15,9	14,0	55,9	9,1	4,3	0,8
39	74,3	22,5	0,0	0,0	0,0	3,3	94	31,2	38,7	20,7	3,6	5,2	0,6
40	25,0	71,8	0,0	0,0	0,0	3,3	95	34,6	43,2	16,3	2,9	2,6	0,5
41	17,5	79,1	0,0	0,0	0,0	3,4	96	48,4	38,9	9,9	1,3	1,1	0,4
42	19,8	61,0	14,9	1,4	0,0	2,9	97	39,4	43,3	13,6	2,1	1,1	0,5
43	41,2	45,1	9,3	3,4	0,4	0,5	98	22,5	40,7	26,7	5,6	4,1	0,5
44	51,0	16,4	15,6	10,8	5,7	0,5	99	21,8	33,6	24,9	11,2	7,9	0,6
45	34,6	40,3	10,3	8,1	6,2	0,5	100	37,0	42,2	16,3	2,4	1,3	0,7
46	28,4	38,1	10,5	10,4	12,0	0,6	101	26,3	41,8	24,2	4,6	2,2	0,8
47	20,7	36,6	13,6	14,2	14,2	0,7	102	19,9	35,9	32,9	7,9	2,7	0,6
48	45,9	8,8	17,1	9,5	18,1	0,5	103	21,0	39,3	28,0	7,2	3,7	0,8
49	31,7	57,1	4,6	3,1	2,8	0,6	104	12,1	10,4	6,9	64,5	4,5	1,6
50	30,0	32,7	21,1	9,6	6,3	0,3	105	22,9	24,3	25,4	16,3	3,1	0,8
51	11,9	40,9	22,9	19,2	4,8	0,3	106	73,8	7,7	13,5	0,0	0,0	5,0
52	20,9	38,0	11,9	5,3	23,3	0,6	107	58,9	35,7	0,0	0,0	0,0	5,4
53	68,4	18,5	5,3	2,1	5,3	0,5	108	39,0	11,4	2,0	1,3	3,0	35,9
54	17,0	56,3	10,2	3,1	12,8	0,7	109	51,2	19,0	3,9	13,8	3,0	5,8
55	41,8	42,9	8,1	3,1	3,8	0,4	110	72,3	14,2	8,1	0,0	0,0	5,3