

Sinaes
Sistema Nacional de Avaliação
da Educação Superior

Enade
Exame Nacional de Desempenho
dos Estudantes

Universidade Federal de Goiás

Município: Goiânia

Relatório de curso
Enade
2007

ODONTOLOGIA

Apresentação

O Instituto Nacional de Estudos e Pesquisas Educacionais Anísio Teixeira (INEP) apresenta o Relatório do Curso com os resultados do Exame Nacional de Desempenho de Estudantes (ENADE) de 2007, realizado no dia 11 de novembro em 1375 locais de provas de 613 municípios. A prova do ENADE/2007, com duração total de 4 (quatro) horas, apresentou um componente de avaliação da Formação Geral comum aos cursos de todas as áreas e um Componente Específico de cada área.

Neste relatório, estão registrados o desempenho do(a) Universidade Federal de Goiás dos estudantes da prova de Odontologia e alguns resultados do Questionário de Impressões sobre a prova e do questionário de Avaliação Discente da Educação Superior.

O ENADE, como parte do Sistema Nacional de Avaliação da Educação Superior (SINAES), objetiva aferir o desempenho dos estudantes em relação aos conteúdos programáticos previstos nas diretrizes curriculares do respectivo curso de graduação, às suas habilidades para ajustamento às exigências decorrentes da evolução do conhecimento e às suas competências para compreender temas exteriores ao âmbito específico de sua profissão, ligados às realidades brasileira e mundial e a outras áreas do conhecimento.

A avaliação do ENADE incluiu grupos de estudantes selecionados por amostragem, os quais se encontravam em momentos distintos de sua graduação: um grupo, considerado ingressante, que se encontrava no final do primeiro ano e outro grupo, considerado concluinte, que estava cursando o último ano. Os dois grupos de estudantes foram submetidos à mesma prova.

O ENADE foi operacionalizado por meio de um questionário (Avaliação Discente da Educação Superior) e de uma prova. A finalidade da aplicação do questionário foi a de compor o perfil dos estudantes, integrando informações do seu contexto às suas percepções e vivências, e a de investigar a capacidade de compreensão desses estudantes frente à sua trajetória no curso e na Instituição de Educação Superior (IES) por meio de questões objetivas que exploraram a função social da profissão e os aspectos fundamentais da formação profissional.

As informações constantes deste relatório traduzem os resultados obtidos a partir da análise dos dados dos estudantes da(o) Universidade Federal de Goiás. A prova foi respondida por 52 estudantes, sendo 34 ingressantes e 18 concluintes. Todos os resultados do curso foram obtidos com base nas análises que consideraram o peso amostral de cada estudante

convocado e presente no exame, podendo, portanto, ser estendidos para o total de estudantes ingressantes e concluintes da instituição.

Mesmo considerando as limitações que os instrumentos utilizados podem apresentar enquanto mecanismo de avaliação de curso, o INEP está convencido que os dados relativos aos resultados da prova e a opinião dos estudantes podem ser úteis para orientar as ações pedagógicas e administrativas da instituição e do curso, uma vez que se constituem em importantes referências para o conhecimento da realidade institucional e para a permanente busca da melhoria da qualidade da graduação, aspectos que ratificam o caráter integrativo inerente à avaliação.

Brasília, maio de 2008.

INSTITUTO NACIONAL DE ESTUDOS E PESQUISAS EDUCACIONAIS
ANÍSIO TEIXEIRA

1 - Conceito do curso

A nota do curso tem como base um conceito bastante estabelecido da estatística chamado afastamento padronizado. A nota final do curso depende de três variáveis, a saber:

- o desempenho dos estudantes concluintes no componente específico;
- o desempenho dos estudantes ingressantes no componente específico e
- o desempenho dos estudantes (concluintes e ingressantes) na formação geral.

A essas três variáveis, que embasam o cálculo da nota final do curso, atribuíram-se, respectivamente, os seguintes pesos: 60%, 15% e 25%. Assim, a parte referente ao componente específico contribui com 75% da nota final, enquanto a parcela referente à formação geral contribui com 25%, em consonância com o número de questões na prova, 30 e 10, respectivamente. Todas as fórmulas utilizadas para o cômputo das notas estão expressas no relatório completo da área, disponibilizado na Internet.

O quadro seguinte indica os diferentes intervalos de notas possíveis e os conceitos correspondentes a esses intervalos. Os conceitos utilizados no ENADE variaram de 1 a 5 e, à medida que esse valor aumenta, melhor é o desempenho no exame. A linha destacada no quadro subsequente corresponde ao conceito obtido pelo curso de Odontologia da(o) Universidade Federal de Goiás:

Conceito	Notas
1	0,0 a 0,9
2	1,0 a 1,9
3	2,0 a 2,9
4	3,0 a 3,9
5	4,0 a 5,0
Sem conceito	

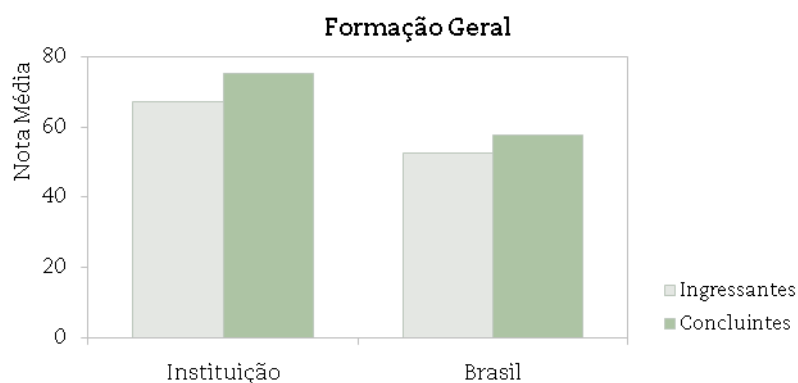
2 - Desempenho dos estudantes na prova

Nesta seção apresenta-se o desempenho dos estudantes dessa instituição no ENADE/2007. Para isso, foram calculadas as estatísticas básicas da prova como um todo e separadamente de Formação Geral e de Componente Específico. Além disso, é considerada a condição do estudante avaliado, se concluinte ou ingressante. No quadro seguinte, são apresentadas as seguintes estatísticas: tamanho da população, tamanho da amostra, número de presentes, média, erro-padrão da média, desvio-padrão, mediana, nota mínima e nota máxima.

Desempenho dos estudantes em Formação Geral e Componente Específico da prova do ENADE/2007

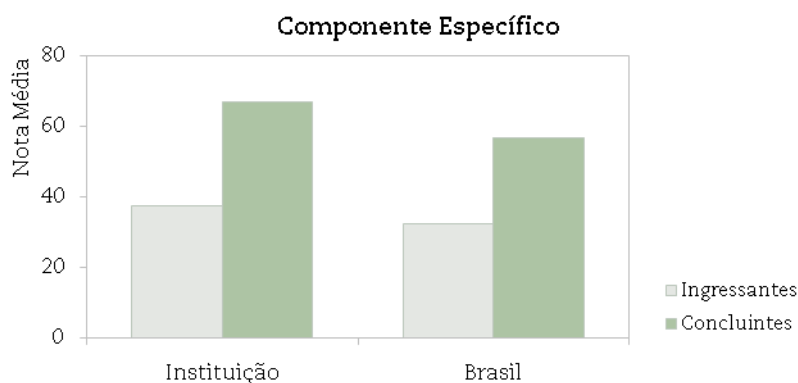
ENADE		Instituição		Brasil	
		Ingressantes	Concluintes	Ingressantes	Concluintes
Tamanho da população		60	58	9395	6434
Tamanho da amostra		34	18	6230	3263
Número de presentes		34	18	5608	3197
Resultado Geral	Média	44.7	68.9	37.3	56.9
	Erro-padrão da média	1.1	1.1	0.1	0.2
	Desvio-padrão	8.8	8.1	12.2	14.3
	Mediana	46.6	70.3	37.2	58.0
	Mínimo	19.5	53.4	0.0	0.0
	Máximo	58.2	90.7	73.8	91.1
Formação Geral	Média	67.4	75.2	52.6	57.9
	Erro-padrão da média	2.1	1.3	0.2	0.2
	Desvio-padrão	16.3	9.8	19.4	18.3
	Mediana	71.5	76.3	53.0	59.5
	Mínimo	22.5	52.5	0.0	0.0
	Máximo	99.0	92.0	100.0	100.0
Componente Específico	Média	37.2	66.8	32.1	56.6
	Erro-padrão da média	1.1	1.2	0.1	0.2
	Desvio-padrão	8.5	8.8	11.8	14.7
	Mediana	38.5	68.4	32.0	57.6
	Mínimo	16.0	51.4	0.0	0.0
	Máximo	55.3	91.3	77.5	91.3

A seguir encontra-se um gráfico em que se compara o desempenho do curso nessa instituição com o desempenho da área, levando em conta a totalidade de estudantes da área no Brasil. Nesse gráfico, são apresentadas as notas médias obtidas em Formação Geral e em Componente Específico.



Notas médias dos estudantes (ingressantes, concluintes) em Formação Geral na prova de Odontologia

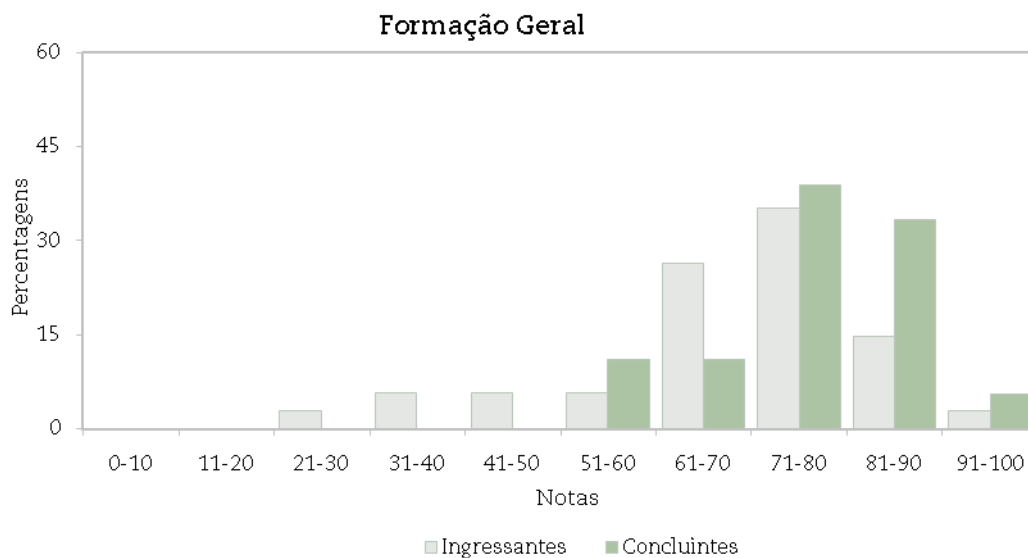
Pode-se observar pelo gráfico que, em Formação Geral, a nota média dos concluintes foi maior na instituição (75.2) que no Brasil (57.9). A nota média dos estudantes ingressantes foi 67.4 na instituição e 52.6 no Brasil: há uma diferença de 14.8 pontos entre os dois.



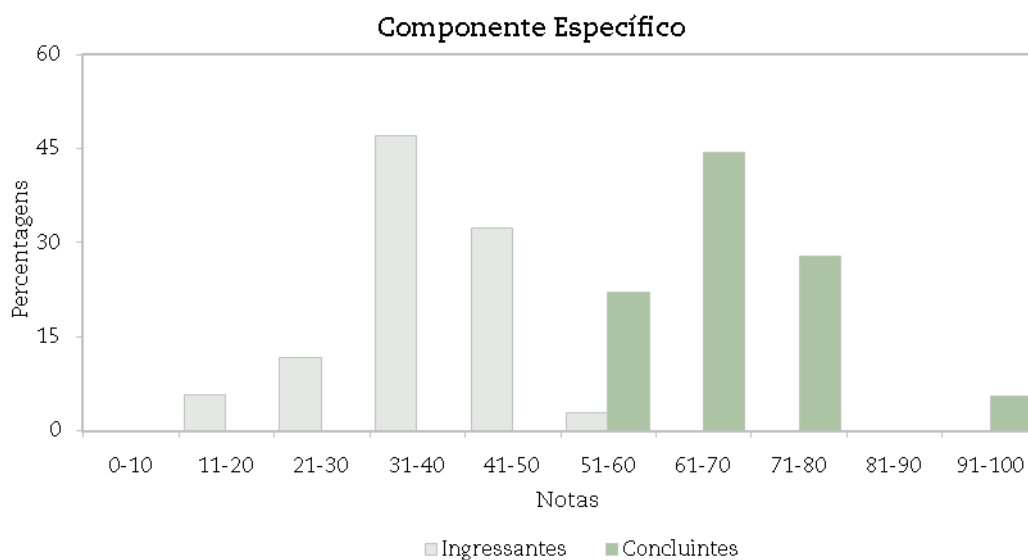
Notas médias dos estudantes (ingressantes, concluintes) em Componente Específico na prova de Odontologia

Pode-se observar pelo gráfico que, em Componente Específico, a nota média dos concluintes foi maior na instituição (66.8) que no Brasil (56.6). A nota média dos estudantes ingressantes foi 37.2 na instituição e 32.1 no Brasil: há uma diferença de 5.1 pontos entre os dois.

Os gráficos a seguir ilustram a distribuição das notas dos estudantes, respectivamente em Formação Geral e em Componente Específico, e mostram em quais intervalos de notas houve maior concentração de ingressantes e de concluintes. O intervalo utilizado foi de 10 em 10 unidades: de 0,0 a 10,5 = primeiro intervalo; de 10,51 a 20,5 = segundo intervalo e assim por diante.



Percentual de notas obtidas pelos estudantes na parte de Formação Geral da prova de Odontologia



Percentual de notas obtidas pelos estudantes na parte de Componente Específico da prova de Odontologia

3 – Percentual de estudantes por quartil segundo as notas obtidas

O quadro subsequente apresenta, inicialmente, o percentual de estudantes da instituição em cada quartil delimitado pelos percentis 25, 50 e 75 da distribuição das notas dos ingressantes e dos concluintes. O percentil de ordem 25 (P25) representa o valor que separa as 25% menores notas das demais. O percentil 50 (P50), também chamado de mediana, é o valor que separa as 50% das menores notas das demais e, de forma semelhante, o percentil 75 (P75) é o valor que separa as 75% menores notas das demais, sempre em cada nível de agregação. Há, também, a indicação dos percentuais de estudantes em cada nível de agregação (região, categoria administrativa e organização acadêmica). As informações referem-se à prova como um todo, considerando tanto a parte de Formação Geral e a de Componente Específico e a totalidade de questões utilizadas, sejam objetivas ou discursivas.

Agrupamento		Ingressantes				Concluintes			
		Até P25	P25 a P50	P50 a P75	P75 a P100	Até P25	P25 a P50	P50 a P75	P75 a P100
Instituição		8,8	5,9	35,3	50,0	0,0	11,1	22,2	66,7
Brasil		25,0	25,0	25,2	24,8	25,1	25,2	24,9	24,8
Região	Norte	33,0	27,8	22,5	16,7	38,0	29,0	16,4	16,5
	Nordeste	20,8	21,6	27,7	29,8	19,8	20,9	29,9	29,5
	Sudeste	25,7	26,1	24,8	23,3	28,5	26,6	23,3	21,6
	Sul	21,0	24,5	25,6	28,9	15,7	25,7	27,5	31,2
	Centro-Oeste	33,0	25,7	22,4	18,9	32,2	22,5	22,8	22,4
Categoria Administrativa	Federal	8,7	9,5	26,3	55,5	3,1	12,5	33,6	50,9
	Estadual	6,4	16,1	30,2	47,3	4,6	15,9	30,5	49,1
	Municipal	31,9	30,1	26,7	11,3	37,8	24,8	25,3	12,1
	Privada	31,3	30,0	24,2	14,6	35,0	30,8	21,2	13,0
Organização Acadêmica	Universidade	22,2	22,9	25,3	29,6	19,7	22,7	27,5	30,1
	Centro Universitário	30,9	28,6	26,5	13,9	41,7	33,7	15,9	8,6
	Faculdades Integradas	29,2	33,0	23,4	14,4	37,0	30,6	24,5	7,9
	Fac. Inst e Esc Superior	31,0	29,2	23,8	16,0	40,7	31,6	16,4	11,3
	CEFET	-	-	-	-	-	-	-	-
	Faculdade de Tecnologia	-	-	-	-	-	-	-	-

Indicador de Diferença Entre os Desempenhos Observado e Esperado - IDD

O Indicador de Diferença Entre os Desempenhos Observado e Esperado (IDD) tem o propósito de trazer às instituições informações comparativas dos desempenhos de seus estudantes concluintes em relação aos resultados obtidos, em média, pelas demais instituições cujos perfis de seus estudantes ingressantes são semelhantes. Entende-se que essas informações são boas aproximações do que seria considerado efeito do curso.

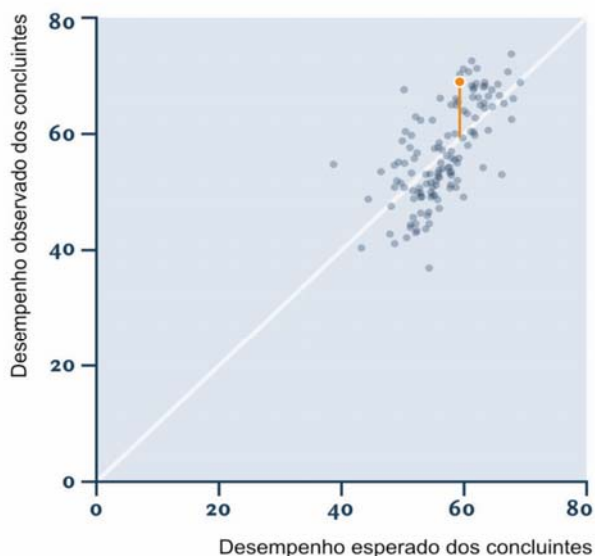
O IDD é a diferença entre o desempenho médio do concluinte de um curso e o desempenho médio estimado para os concluintes desse mesmo curso e representa, portanto, quanto cada curso se destaca da média, podendo ficar acima ou abaixo do que seria esperado para ele, considerando o perfil de seus estudantes.

A nota utilizada no cálculo foi a média geral do curso, composta pela média ponderada das notas de formação geral - FG e de conteúdo específico - CE, com pesos de 0,25 e 0,75, respectivamente. Após o cálculo, o IDD foi padronizado, subtraindo-se a média dos cursos e dividindo pelo desvio padrão das médias dos cursos por área e passou a variar, de modo geral, entre -3 e +3. Isso resulta em um índice cuja unidade de medida é o desvio padrão. Assim se um curso possui IDD positivo como $IDD=+1,5$, isso significa que o desempenho médio dos concluintes desse curso está acima (1,5 unidades de desvios padrão da escala do IDD) do valor médio esperado para cursos cujos ingressantes tenham perfil de desempenho similares. Valores negativos, por exemplo, $IDD=-1,7$, indicam que o desempenho médio dos concluintes está abaixo do que seria esperado para cursos com alunos com o mesmo perfil de desempenho dos ingressantes.

É importante enfatizar que valores negativos **não** significam que o desempenho médio dos concluintes é **menor** do que o dos ingressantes, isto é, não significam

decréscimos na pontuação do concluinte. Significam, somente, que o desempenho médio dos concluintes está abaixo do desempenho médio **esperado**, tomando-se como base o perfil dos ingressantes.

Como pode ser observado no gráfico ao lado esta instituição, representada pelo ponto laranja, obteve IDD de 1,58.



● UNIVERSIDADE FEDERAL DE GOIÁS
GOIÂNIA

Nota: Para mais informações sobre o cálculo do IDD, veja Nota Técnica no endereço eletrônico <http://www.inep.gov.br/enade>.

4 - Impressão dos estudantes sobre a prova

No dia da aplicação da prova foi solicitado aos estudantes que respondessem a um questionário intitulado "Impressões sobre a prova". Os resultados desse questionário fornecem dados que podem enriquecer a análise da prova pelos coordenadores de curso. Nos quadros a seguir, encontram-se os percentuais de respostas emitidas pelos estudantes da instituição, da região geográfica, da categoria administrativa, da organização acadêmica a que pertence e, por fim, os percentuais do Brasil. Essas informações são apresentadas separadamente para ingressantes e concluintes.

Percentual de respostas dos ingressantes às questões relativas à impressão sobre a prova

Questão	Item	Inst.	Região	Cat. Adm.	Org. Acad.	Brasil
Qual o grau de dificuldade desta prova na parte de Formação Geral?	Muito fácil	9,7	6,0	9,4	6,3	5,2
	Fácil	41,9	23,5	40,1	28,6	26,2
	Médio	41,9	51,0	43,6	50,2	51,7
	Difícil	6,5	16,0	6,2	12,7	14,3
	Muito difícil	-	3,5	0,7	2,3	2,6
Qual o grau de dificuldade desta prova na parte de Componente Específico?	Muito fácil	-	1,2	1,1	0,8	1,0
	Fácil	-	2,5	3,6	3,6	3,6
	Médio	32,3	42,5	42,5	38,7	38,6
	Difícil	51,6	40,9	40,9	43,5	43,3
	Muito difícil	16,1	12,9	11,9	13,3	13,5
Considerando a extensão da prova, em relação ao tempo total, você considera que a prova foi:	Muito longa	3,2	5,9	5,7	6,1	6,5
	Longa	3,2	15,2	16,9	17,4	17,4
	Adequada	93,5	74,6	74,0	72,7	72,4
	Curta	-	3,5	2,9	2,9	2,8
	Muito curta	-	0,8	0,5	0,9	0,8
Os enunciados das questões da prova na parte de Formação Geral estavam claros e objetivos?	Sim, todos	58,1	32,9	34,9	31,4	31,2
	Sim, a maioria	38,7	54,8	57,0	57,4	56,6
	Apenas cerca da metade	-	7,3	4,6	6,6	7,2
	Poucas	3,2	4,7	2,9	3,9	4,3
	Não, nenhum	-	0,3	0,6	0,7	0,6
Os enunciados das questões da prova na parte de Componente Específico estavam claros e objetivos?	Sim, todos	38,7	26,3	23,6	23,9	23,9
	Sim, a maioria	51,6	56,0	59,9	57,3	56,0
	Apenas cerca da metade	6,5	10,0	11,1	11,4	11,8
	Poucas	3,2	6,8	4,2	5,7	6,6
	Não, nenhum	-	0,8	1,2	1,7	1,7

Questão	Item	Inst.	Região	Cat. Adm.	Org. Acad.	Brasil
As informações/instruções fornecidas para a resolução das questões foram suficientes para resolvê-las?	Sim, até excessivas	3,2	6,1	4,0	4,6	5,0
	Sim, em todas elas	45,2	35,0	37,0	36,2	34,8
	Sim, na maioria delas	41,9	48,0	46,7	45,4	45,5
	Sim, somente em algumas	9,7	10,3	10,9	12,5	13,4
	Não, em nenhuma delas	-	0,5	1,3	1,3	1,3
Você se deparou com alguma dificuldade ao responder à prova. Qual?	Desconhecimento do conteúdo	80,6	73,6	84,4	80,4	78,7
	Forma diferente de abordagem do conteúdo	6,5	11,8	3,7	8,0	9,4
	Espaço insuficiente para responder às questões	-	2,4	1,1	1,6	1,6
	Falta de motivação para fazer a prova	9,7	8,2	8,4	6,4	6,4
	Não tive qualquer tipo de dificuldade para responder à prova	3,2	3,9	2,5	3,7	3,8
Considerando apenas as questões objetivas da prova, você percebeu que:	Não estudei ainda a maioria desses conteúdos	90,3	77,4	86,8	85,1	84,3
	Estudou alguns desses conteúdos, mas não os aprendeu	3,2	6,3	2,7	4,2	4,2
	Estudou a maioria desses conteúdos, mas não os aprendeu	-	2,6	0,7	1,5	1,8
	Estudou e aprendeu muitos desses conteúdos	6,5	11,9	9,5	8,5	9,0
	Estudou e aprendeu todos esses conteúdos	-	1,9	0,3	0,7	0,7
Qual foi o tempo gasto por você para concluir a prova?	Menos de uma hora	3,2	7,0	5,2	6,1	5,7
	Entre uma e duas horas	29,0	40,2	37,0	41,4	42,1
	Entre duas e três horas	48,4	39,3	40,4	37,7	37,9
	Entre três e quatro horas	19,4	12,4	16,1	13,5	13,0
	Quatro horas e não consegui terminar	-	1,1	1,3	1,3	1,4

Percentual de respostas dos concluintes às questões relativas à impressão sobre a prova

Questão	Item	Inst.	Região	Cat. Adm.	Org. Acad.	Brasil
Qual o grau de dificuldade desta prova na parte de Formação Geral?	Muito fácil	-	3,7	2,4	2,2	2,3
	Fácil	29,4	16,5	28,9	20,0	18,1
	Médio	58,8	64,0	62,7	64,5	64,6
	Difícil	11,8	14,7	5,3	11,9	13,3
	Muito difícil	-	1,0	0,8	1,4	1,7
Qual o grau de dificuldade desta prova na parte de Formação Específica?	Muito fácil	-	1,1	0,3	0,6	0,7
	Fácil	5,9	10,9	10,9	10,2	9,4
	Médio	76,5	65,1	72,5	68,7	68,6
	Difícil	17,6	21,4	15,9	19,3	19,9
	Muito difícil	-	1,6	0,5	1,2	1,3
Quanto à extensão, em relação ao tempo destinado à resolução, como você considera a prova?	Muito longa	-	8,2	11,1	12,4	13,7
	Longa	35,3	32,2	24,9	27,9	28,1
	Adequada	64,7	57,7	62,1	57,5	56,0
	Curta	-	1,9	1,5	1,9	1,9
	Muito curta	-	-	0,3	0,4	0,4
Os enunciados das questões da prova na parte de Formação Geral estavam claros e objetivos?	Sim, todos	11,8	20,8	27,0	21,6	21,4
	Sim, a maioria	76,5	63,9	62,9	60,5	59,9
	Apenas cerca da metade	5,9	8,6	5,4	10,5	11,1
	Poucas	5,9	6,6	4,3	6,7	7,0
	Não, nenhum	-	-	0,4	0,7	0,7
Os enunciados das questões da prova na parte de Formação Específica estavam claros e objetivos?	Sim, todos	5,9	21,2	21,4	20,3	20,3
	Sim, a maioria	82,4	63,8	66,1	64,1	63,3
	Apenas cerca da metade	11,8	10,3	9,5	10,6	11,4
	Poucas	-	4,7	3,0	4,5	4,5
	Não, nenhum	-	-	-	0,5	0,6
As informações/instruções fornecidas nos enunciados foram suficientes para resolvê-las?	Sim, até excessivamente	-	5,3	1,7	3,1	3,4
	Sim, em todas elas	35,3	31,6	36,1	32,7	32,0
	Sim, na maioria delas	64,7	59,8	58,5	56,7	56,5
	Sim, somente em algumas	-	3,3	3,4	6,9	7,4
	Não, em nenhuma delas	-	-	0,4	0,6	0,6
Qual a maior dificuldade com que você se deparou ao responder a prova?	Desconhecimento do conteúdo	11,8	9,4	12,1	10,9	10,8
	Forma diferente de abordagem do conteúdo	29,4	43,9	34,8	45,5	45,7
	Espaço insuficiente para responder às questões	35,3	10,2	6,8	6,2	6,1
	Falta de motivação para fazer a prova	17,6	22,2	25,0	17,7	18,0
	Não tive dificuldade para responder à prova	5,9	14,4	21,2	19,5	19,4

Questão	Item	Inst.	Região	Cat. Adm.	Org. Acad.	Brasil
Considerando apenas as questões objetivas da prova, você percebeu que:	Não estudei ainda a maioria desses conteúdos	-	1,1	0,4	1,0	1,1
	Estudei alguns desses conteúdos, mas não os aprendi	-	3,0	1,0	3,2	3,5
	Estudei a maioria desses conteúdos, mas não os aprendi	5,9	7,1	4,8	6,1	6,6
	Estudei e aprendi muitos desses conteúdos	94,1	69,2	78,2	71,7	71,4
	Estudei e aprendi todos esses conteúdos	-	19,7	15,7	18,0	17,3
Em quanto tempo você concluiu a prova?	Menos de uma hora	-	3,2	0,8	0,9	1,1
	Entre uma e duas horas	-	23,4	20,2	19,1	20,1
	Entre duas e três horas	52,9	46,9	43,5	43,3	42,7
	Entre três e quatro horas	47,1	23,9	32,5	33,7	33,2
	Quatro horas e não consegui terminar	-	2,6	3,0	3,0	2,9

5 - Resultados da Avaliação Discente da Educação Superior

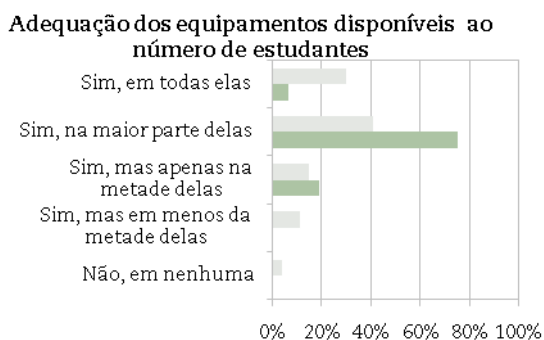
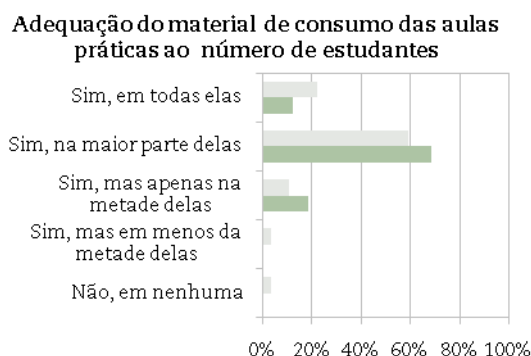
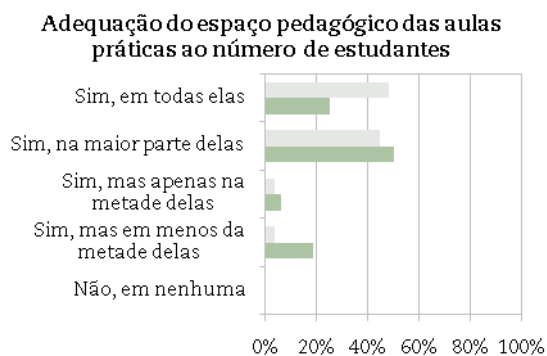
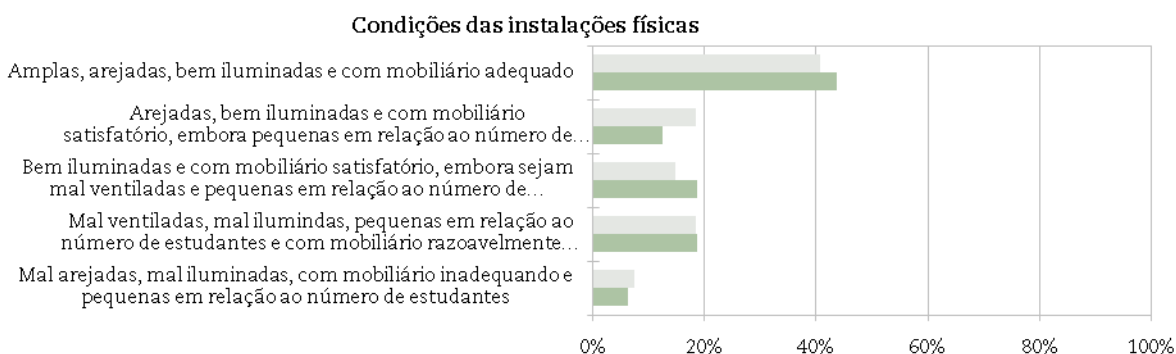
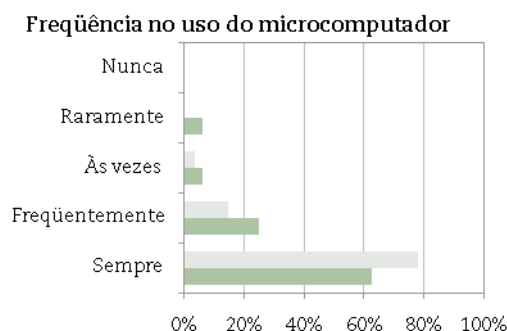
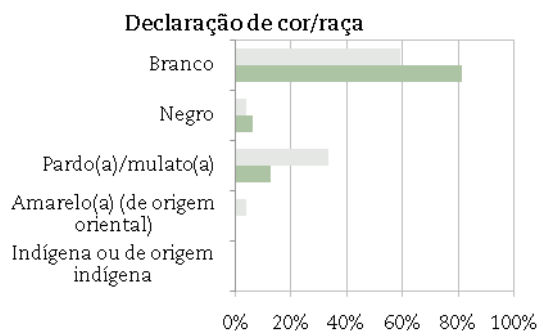
O processo avaliativo do ENADE contempla, além das provas de desempenho em Formação Geral e Componente Específico, a Avaliação Discente da Educação Superior, que foi previamente enviado aos estudantes e deveria ser devolvido no momento da realização das provas. Esse questionário é de fundamental importância, já que permite o conhecimento e a análise do perfil socioeconômico e cultural dos estudantes ingressantes e concluintes, além da percepção sobre o ambiente de ensino-aprendizagem e sobre a organização do curso, do currículo e da atividade docente. O questionário fornece maior conhecimento acerca dos fatores que podem estar relacionados ao desempenho dos estudantes. Dessa forma, tal questionário configura-se em um conjunto significativo de informações que podem contribuir para a melhoria da educação superior tanto em relação à formulação de políticas públicas, quanto à atuação dos gestores de ensino e dos docentes.

No quadro seguinte são indicados, para cada alternativa de resposta de algumas questões do questionário, a nota média obtida, o desvio-padrão e o percentual de estudantes que optou por tal alternativa.

Nota média dos estudantes segundo questões do Questionário-Pesquisa

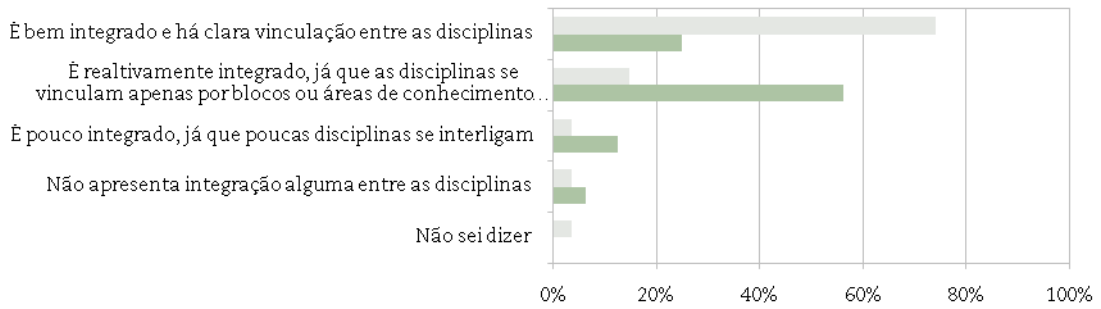
Questão	Item	Ingressantes			Concluintes		
		Nota média	Desvio-Padrão	%	Nota média	Desvio-Padrão	%
Como você se considera?	Branco(a)	45,2	8,5	59,3	69,9	8,3	81,3
	Negro(a)	51,8	0,0	3,7	68,1	0,0	6,3
	Pardo(a)/mulato(a)	45,7	5,1	33,3	68,5	1,9	12,5
	Amarelo(a) (de origem oriental)	50,4	0,0	3,7	-	-	-
	Indígena ou de origem indígena	-	-	-	-	-	-
Faixa de renda mensal das pessoas com quem mora	Até 3 salários mínimos	48,9	0,0	3,7	67,5	4,0	25,0
	De 3 a 10 salários mínimos	48,2	5,5	29,6	68,7	5,3	37,5
	De 10 a 20 salários mínimos	43,4	8,9	37,0	72,0	10,1	37,5
	De 20 a 30 salários mínimos	45,8	6,7	25,9	-	-	-
	Mais de 30 salários mínimos	45,8	0,0	3,7	-	-	-
Trabalha ou já trabalhou e qual a carga horária	Não trabalho/ nunca exerci atividade remunerada	45,9	8,1	70,4	71,6	8,1	56,3
	Trabalho/trabalhei eventualmente	45,8	5,8	18,5	65,1	5,3	25,0
	Trabalho/trabalhei até 20 horas semanais	47,0	1,9	7,4	66,3	1,8	12,5
	Trabalho/trabalhei mais de 20 horas semanais menos de 40 horas semanais	40,6	0,0	3,7	-	-	-
	Trabalho/trabalhei em tempo integral - 40 horas semanais ou mais	-	-	-	76,8	0,0	6,3
Escolaridade do pai	Nenhuma escolaridade	-	-	-	-	-	-
	Ensino fundamental: de 1ª a 4ª séries	52,0	0,0	3,7	-	-	-
	Ensino fundamental: de 5ª a 8ª séries	52,6	0,0	3,7	72,3	0,5	12,5
	Ensino médio	45,4	7,7	37,0	65,2	5,9	31,3
	Ensino superior	45,1	7,2	55,6	71,5	8,1	56,3
Escolaridade da mãe	Nenhuma escolaridade	-	-	-	-	-	-
	Ensino fundamental: de 1ª a 4ª séries	-	-	-	-	-	-
	Ensino fundamental: de 5ª a 8ª séries	49,5	0,0	3,7	-	-	-
	Ensino médio	47,3	7,5	48,1	68,1	6,0	68,8
	Ensino superior	44,0	7,4	44,4	73,0	9,3	31,3
Tipo de escola que cursou o ensino médio	Todo em escola pública	51,3	2,4	7,4	66,6	0,0	6,3
	Todo em escola privada (particular)	45,6	7,7	85,2	70,4	7,9	81,3
	A maior parte em escola pública	45,1	0,0	3,7	-	-	-
	A maior parte em escola privada (particular)	39,3	0,0	3,7	61,3	0,0	6,3
	Metade em escola pública e metade em escola privada (particular)	-	-	-	71,2	0,0	6,3
Frequência que utiliza a biblioteca na instituição	A instituição não tem biblioteca	-	-	-	-	-	-
	Nunca a utilizo	44,5	2,9	7,4	61,3	0,0	6,3
	Utilizo raramente	44,9	4,2	29,6	67,4	2,8	18,8
	Utilizo com razoável frequência	44,9	9,3	44,4	70,7	11,4	37,5
	Utilizo muito freqüentemente	49,7	5,8	18,5	71,0	1,2	37,5

A seguir, serão apresentados gráficos com o percentual de respostas dos ingressantes e dos concluintes de algumas questões do questionário. Esses gráficos abordam temas relacionados às condições dos recursos físicos e pedagógicos da instituição e à qualidade do ensino oferecido.

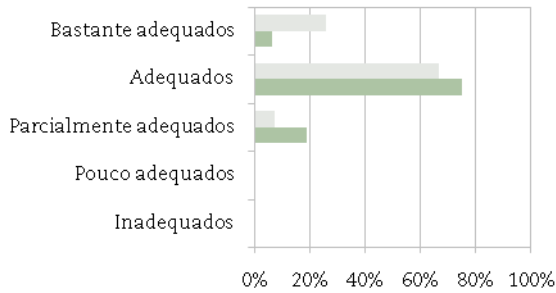


Ingressantes
 Concluintes

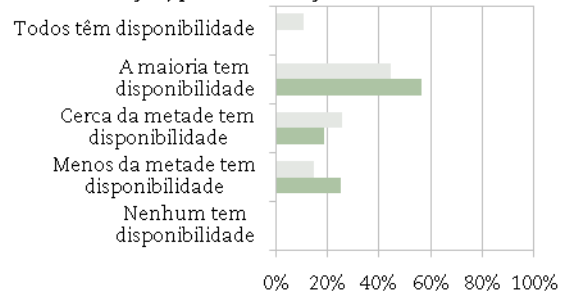
Avaliação do currículo do curso



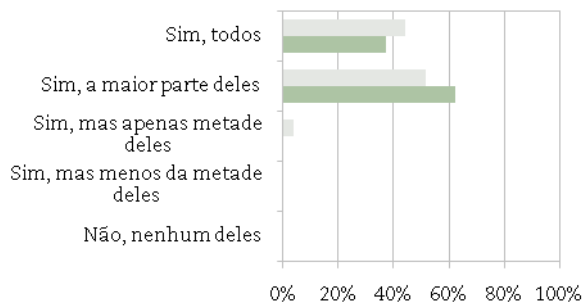
Adequação dos procedimentos de ensino adotados com os objetivos do curso



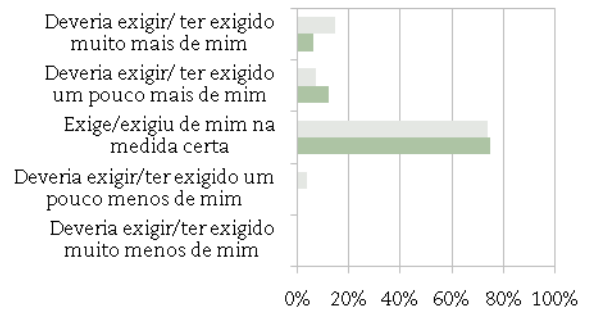
Disponibilidade dos professores do curso, na intuição, para orientação extraclasse



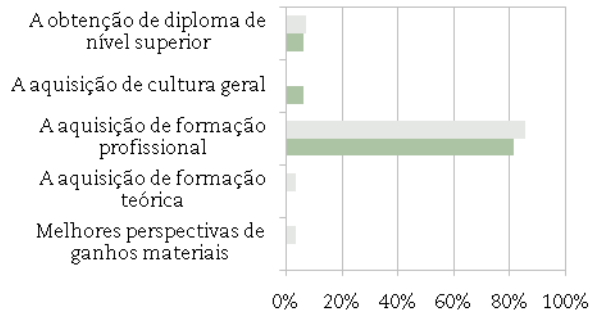
Domínio dos professores para ministrar as disciplinas



Avaliação do nível de exigência do curso



Principal contribuição do curso



Ingressantes
 Concluintes

ANEXO

Percentual de respostas dos ingressantes em cada alternativa das questões objetivas em Formação Geral

Questão	Percentual de Acerto				
	Inst.	Região	Brasil	Cat. Adm.	Org. Acad.
1	88.2	69.8	76.2	85.3	77.1
2	97.1	83.7	90.3	96.2	91.1
3	70.6	34.2	38.4	66.7	44.0
4	14.7	8.0	9.2	17.0	10.4
5	82.4	56.7	62.8	80.0	65.0
6	52.9	25.2	27.3	41.3	29.3
7	91.2	67.6	77.0	91.7	79.4
8	76.5	51.2	62.2	80.8	65.5

Gabarito	Resposta da Instituição					
	A	B	C	D	E	SI
E	2.9	0.0	8.8	0.0	88.2	0.0
C	0.0	0.0	97.1	0.0	2.9	0.0
C	2.9	0.0	70.6	0.0	26.5	0.0
D	52.9	17.6	0.0	14.7	14.7	0.0
D	11.8	0.0	0.0	82.4	5.9	0.0
B	8.8	52.9	2.9	5.9	29.4	0.0
E	0.0	2.9	2.9	2.9	91.2	0.0
A	76.5	5.9	0.0	17.6	0.0	0.0

Média e desvio-padrão dos ingressantes das questões discursivas em Formação Geral

Questão	Instituição		Região		Brasil		Categoria Administrativa		Organização Acadêmica	
	Média	Desvio-padrão	Média	Desvio-padrão	Média	Desvio-padrão	Média	Desvio-padrão	Média	Desvio-padrão
9	61.8	30.2	51.5	31.5	55.4	30.7	60.2	33.4	57.1	30.8
10	60.0	31.1	35.6	33.5	41.1	33.4	55.6	34.8	43.8	33.6

Percentual de respostas dos ingressantes em cada alternativa das questões objetivas em Componente Específico

Questão	Percentual de Acerto				
	Inst.	Região	Brasil	Cat. Adm.	Org. Acad.
11	97.1	64.4	75.3	91.8	78.5
12	20.6	20.6	21.9	29.6	23.1
13	79.4	52.1	60.1	77.7	62.9
14	44.1	53.7	54.8	57.1	57.3
15	76.5	47.7	52.4	71.4	54.7
16	14.7	20.0	19.5	20.6	19.9
17	67.6	51.4	55.9	73.6	58.6
18	-	-	-	-	-
19	64.7	47.9	51.9	70.6	54.8
20	20.6	21.4	25.8	34.3	26.8
21	38.2	28.7	30.5	36.3	31.7
22	26.5	24.4	25.8	31.8	27.3
23	17.6	21.0	26.0	28.3	26.5
24	8.8	11.2	10.6	10.6	10.7
25	47.1	29.1	32.0	36.7	33.4
26	5.9	15.1	15.0	11.4	14.7
27	11.8	17.9	16.8	16.7	16.0
28	61.8	47.2	51.9	62.2	53.4
29	29.4	25.6	30.3	32.0	30.5
30	35.3	23.4	19.6	20.6	19.4
31	26.5	20.0	23.4	29.6	24.0
32	47.1	18.2	23.4	36.1	25.3
33	20.6	23.4	26.0	28.5	26.3
34	44.1	30.0	33.7	43.9	36.0
35	55.9	46.7	51.0	61.3	52.2
36	50.0	52.7	54.9	57.8	54.7

Gabarito	Resposta da Instituição					
	A	B	C	D	E	SI
C	0.0	0.0	97.1	0.0	2.9	0.0
A	20.6	14.7	29.4	23.5	8.8	2.9
D	2.9	14.7	0.0	79.4	2.9	0.0
E	0.0	5.9	5.9	41.2	44.1	2.9
C	5.9	2.9	76.5	0.0	14.7	0.0
C	2.9	11.8	14.7	11.8	55.9	2.9
E	17.6	8.8	2.9	2.9	67.6	0.0
	-	-	-	-	-	-
D	14.7	2.9	17.6	64.7	0.0	0.0
D	23.5	20.6	11.8	20.6	23.5	0.0
D	5.9	29.4	5.9	38.2	20.6	0.0
B	17.6	26.5	32.4	11.8	11.8	0.0
A	17.6	32.4	8.8	35.3	5.9	0.0
E	8.8	8.8	64.7	8.8	8.8	0.0
B	14.7	47.1	2.9	11.8	23.5	0.0
E	8.8	20.6	41.2	20.6	5.9	2.9
B	0.0	11.8	17.6	14.7	55.9	0.0
A	61.8	8.8	5.9	14.7	8.8	0.0
A	29.4	32.4	8.8	5.9	20.6	2.9
C	2.9	23.5	35.3	23.5	14.7	0.0
D	0.0	14.7	29.4	26.5	29.4	0.0
D	0.0	11.8	38.2	47.1	2.9	0.0
B	14.7	20.6	52.9	8.8	2.9	0.0
C	2.9	44.1	44.1	8.8	0.0	0.0
E	2.9	11.8	29.4	0.0	55.9	0.0
A	50.0	0.0	23.5	23.5	2.9	0.0

Média e desvio-padrão dos ingressantes das questões discursivas em Componente Específico

Questão	Instituição		Região		Brasil		Categoria Administrativa		Organização Acadêmica	
	Média	Desvio-padrão	Média	Desvio-padrão	Média	Desvio-padrão	Média	Desvio-padrão	Média	Desvio-padrão
37	13.2	20.1	9.7	20.0	11.9	22.2	16.9	25.9	12.5	22.8
38	1.6	2.9	1.1	4.3	1.7	4.8	3.4	5.6	2.1	5.3
39	56.2	26.2	38.0	29.9	41.5	28.8	50.9	28.2	42.2	28.5
40	24.6	26.1	17.1	23.1	18.6	23.9	25.5	27.2	19.5	24.5

Percentual de respostas dos concluintes em cada alternativa das questões objetivas em Formação Geral

Questão	Percentual de Acerto				
	Inst.	Região	Brasil	Cat. Adm.	Org. Acad.
1	100.0	76.0	79.2	91.3	81.4
2	94.4	87.6	93.5	97.3	94.3
3	66.7	37.4	43.0	63.2	47.4
4	22.2	10.0	13.1	20.2	14.6
5	72.2	55.5	64.1	78.4	66.8
6	72.2	35.4	35.3	53.0	38.6
7	94.4	81.3	83.0	94.8	85.3
8	77.8	59.1	64.8	78.0	67.5

Gabarito	Resposta da Instituição					
	A	B	C	D	E	SI
E	0.0	0.0	0.0	0.0	100.0	0.0
C	0.0	0.0	94.4	0.0	5.6	0.0
C	5.6	0.0	66.7	0.0	27.8	0.0
D	55.6	11.1	0.0	22.2	11.1	0.0
D	22.2	5.6	0.0	72.2	0.0	0.0
B	5.6	72.2	11.1	0.0	11.1	0.0
E	0.0	0.0	0.0	5.6	94.4	0.0
A	77.8	0.0	0.0	22.2	0.0	0.0

Média e desvio-padrão dos concluintes das questões discursivas em Formação Geral

Questão	Instituição		Região		Brasil		Categoria Administrativa		Organização Acadêmica	
	Média	Desvio-padrão	Média	Desvio-padrão	Média	Desvio-padrão	Média	Desvio-padrão	Média	Desvio-padrão
9	76.7	10.8	54.6	31.6	62.2	27.5	69.8	25.3	64.2	26.8
10	74.4	23.6	44.0	36.5	48.8	32.3	63.2	31.5	51.9	32.0

Percentual de respostas dos concluintes em cada alternativa das questões objetivas em Componente Específico

Questão	Percentual de Acerto				
	Inst.	Região	Brasil	Cat. Adm.	Org. Acad.
11	100.0	65.9	74.4	93.2	78.9
12	22.2	27.0	26.1	32.8	27.9
13	88.9	62.8	73.5	87.0	77.0
14	88.9	85.9	87.1	88.6	88.9
15	88.9	76.2	74.8	84.2	76.5
16	55.6	42.3	48.0	54.9	50.0
17	77.8	78.5	82.5	91.1	85.6
18	-	-	-	-	-
19	83.3	64.1	70.1	86.4	72.7
20	61.1	50.2	58.0	73.1	61.5
21	38.9	38.5	37.2	47.0	39.3
22	72.2	47.0	49.4	62.7	52.8
23	83.3	70.3	73.4	83.8	76.2
24	16.7	29.8	32.8	35.8	34.4
25	77.8	50.5	60.8	73.1	64.1
26	55.6	50.1	57.0	55.6	59.0
27	44.4	50.6	40.3	52.0	41.8
28	88.9	69.0	76.0	83.9	79.1
29	72.2	59.2	64.0	69.4	65.7
30	61.1	56.9	56.6	63.0	58.0
31	16.7	29.2	31.4	40.5	32.2
32	55.6	33.2	38.7	58.9	43.0
33	50.0	36.6	44.0	51.8	46.5
34	61.1	36.9	38.6	51.5	41.8
35	77.8	57.4	62.4	72.2	65.0
36	100.0	68.4	69.5	70.2	70.8

Gabarito	Resposta da Instituição					
	A	B	C	D	E	SI
C	0.0	0.0	100.0	0.0	0.0	0.0
A	22.2	11.1	22.2	16.7	27.8	0.0
D	0.0	11.1	0.0	88.9	0.0	0.0
E	0.0	0.0	11.1	0.0	88.9	0.0
C	5.6	0.0	88.9	5.6	0.0	0.0
C	5.6	22.2	55.6	11.1	5.6	0.0
E	5.6	0.0	11.1	5.6	77.8	0.0
-	-	-	-	-	-	-
D	5.6	0.0	0.0	83.3	11.1	0.0
D	16.7	11.1	5.6	61.1	5.6	0.0
D	0.0	11.1	44.4	38.9	5.6	0.0
B	5.6	72.2	5.6	0.0	16.7	0.0
A	83.3	5.6	0.0	11.1	0.0	0.0
E	5.6	0.0	77.8	0.0	16.7	0.0
B	11.1	77.8	0.0	0.0	11.1	0.0
E	11.1	0.0	33.3	0.0	55.6	0.0
B	0.0	44.4	5.6	27.8	22.2	0.0
A	88.9	0.0	5.6	5.6	0.0	0.0
A	72.2	5.6	0.0	0.0	22.2	0.0
C	11.1	16.7	61.1	11.1	0.0	0.0
D	0.0	0.0	22.2	16.7	61.1	0.0
D	0.0	5.6	22.2	55.6	16.7	0.0
B	5.6	50.0	38.9	0.0	5.6	0.0
C	5.6	33.3	61.1	0.0	0.0	0.0
E	16.7	0.0	5.6	0.0	77.8	0.0
A	100.0	0.0	0.0	0.0	0.0	0.0

Média e desvio-padrão dos concluintes das questões discursivas em Componente Específico

Questão	Instituição		Região		Brasil		Categoria Administrativa		Organização Acadêmica	
	Média	Desvio-padrão	Média	Desvio-padrão	Média	Desvio-padrão	Média	Desvio-padrão	Média	Desvio-padrão
37	78.9	12.4	52.7	30.8	56.4	27.2	65.4	23.6	58.7	26.3
38	61.7	14.4	39.7	30.1	40.4	29.3	51.6	26.0	41.5	29.3
39	95.6	6.8	77.3	30.1	81.6	22.3	88.2	17.1	84.1	20.1
40	50.3	22.3	35.5	26.8	39.9	25.3	47.6	24.0	41.6	24.9

Resultado do Questionário-Pesquisa para os estudantes ingressante da Instituição

Questão	A	B	C	D	E	F	SI
1	100.0	0.0	0.0	0.0	0.0	-	0.0
2	3.7	59.3	29.6	3.7	3.7	-	0.0
3	100.0	0.0	0.0	0.0	0.0	-	0.0
4	59.3	3.7	33.3	3.7	0.0	-	0.0
5	88.9	0.0	11.1	0.0	0.0	-	0.0
6	3.7	29.6	37.0	25.9	3.7	-	0.0
7	3.7	29.6	63.0	3.7	0.0	-	0.0
8	92.6	7.4	0.0	0.0	0.0	-	0.0
9	70.4	18.5	7.4	3.7	0.0	-	0.0
10	0.0	3.7	3.7	0.0	92.6	-	0.0
10.a	0.0	0.0	3.7	3.7	92.6	-	0.0
11	0.0	3.7	3.7	37.0	55.6	-	0.0
12	0.0	0.0	3.7	48.1	44.4	-	3.7
13	7.4	85.2	3.7	3.7	0.0	-	0.0
14	100.0	0.0	0.0	0.0	0.0	-	0.0
15	14.8	44.4	3.7	25.9	11.1	-	0.0
16	3.7	14.8	11.1	29.6	40.7	-	0.0
17	25.9	44.4	18.5	3.7	7.4	-	0.0
18	37.0	11.1	0.0	7.4	18.5	-	25.9
19	3.7	37.0	11.1	37.0	11.1	-	0.0
20	40.7	11.1	22.2	3.7	11.1	-	11.1
21	7.4	0.0	55.6	0.0	37.0	-	0.0
22	0.0	7.4	29.6	44.4	18.5	-	0.0
23	18.5	0.0	14.8	66.7	0.0	-	0.0
24	0.0	18.5	40.7	22.2	18.5	-	0.0
25	3.7	0.0	0.0	18.5	77.8	-	0.0
26	0.0	11.1	0.0	0.0	88.9	-	0.0
27	63.0	0.0	22.2	7.4	7.4	-	0.0
28	77.8	3.7	0.0	0.0	18.5	-	0.0
29	37.0	3.7	55.6	3.7	0.0	-	0.0
30	0.0	0.0	3.7	14.8	77.8	-	3.7
31	100.0	0.0	-	-	-	-	0.0
32	100.0	0.0	-	-	-	-	0.0
33	14.8	81.5	-	-	-	-	3.7
34	66.7	29.6	-	-	-	-	3.7
35	59.3	37.0	-	-	-	-	3.7
36	100.0	0.0	-	-	-	-	0.0
37	100.0	0.0	-	-	-	-	0.0
38	51.9	48.1	-	-	-	-	0.0
39	88.9	11.1	-	-	-	-	0.0
40	11.1	88.9	-	-	-	-	0.0
41	33.3	66.7	-	-	-	-	0.0
42	25.9	66.7	7.4	0.0	0.0	-	0.0
43	77.8	11.1	11.1	0.0	0.0	-	0.0
44	40.7	18.5	14.8	18.5	7.4	-	0.0
45	48.1	44.4	3.7	3.7	0.0	-	0.0
46	22.2	59.3	11.1	3.7	3.7	-	0.0
47	29.6	40.7	14.8	11.1	3.7	-	0.0
48	33.3	22.2	37.0	3.7	3.7	-	0.0
49	37.0	51.9	0.0	3.7	7.4	-	0.0
50	33.3	25.9	25.9	0.0	11.1	-	3.7
51	11.1	37.0	22.2	18.5	11.1	-	0.0
52	18.5	44.4	3.7	0.0	33.3	-	0.0
53	85.2	7.4	0.0	0.0	7.4	-	0.0
54	0.0	70.4	11.1	3.7	14.8	-	0.0

(cont.)

Questão	A	B	C	D	E	F	SI
55	48.1	40.7	3.7	0.0	7.4	-	0.0
56	37.0	51.9	3.7	0.0	7.4	-	0.0
57	25.9	33.3	37.0	0.0	3.7	-	0.0
58	40.7	29.6	22.2	3.7	3.7	-	0.0
59	37.0	25.9	14.8	7.4	14.8	-	0.0
60	44.4	37.0	7.4	3.7	7.4	-	0.0
61	33.3	22.2	7.4	18.5	18.5	-	0.0
62	22.2	22.2	25.9	7.4	22.2	-	0.0
63	40.7	25.9	7.4	11.1	14.8	-	0.0
64	29.6	29.6	14.8	7.4	18.5	-	0.0
65	25.9	18.5	18.5	18.5	18.5	-	0.0
66	22.2	14.8	18.5	18.5	25.9	-	0.0
67	11.1	51.9	25.9	11.1	0.0	-	0.0
68	11.1	40.7	22.2	11.1	14.8	-	0.0
69	74.1	14.8	3.7	3.7	3.7	-	0.0
70	55.6	37.0	3.7	3.7	0.0	-	0.0
71	74.1	18.5	7.4	0.0	0.0	-	0.0
72	40.7	48.1	11.1	0.0	0.0	-	0.0
73	59.3	29.6	7.4	3.7	0.0	-	0.0
74	3.7	44.4	14.8	22.2	14.8	-	0.0
75	25.9	66.7	7.4	0.0	0.0	-	0.0
76	29.6	3.7	66.7	0.0	0.0	-	0.0
77	74.1	7.4	14.8	3.7	0.0	-	0.0
78	48.1	7.4	37.0	7.4	0.0	-	0.0
79	96.3	0.0	3.7	0.0	0.0	-	0.0
80	11.1	44.4	25.9	14.8	0.0	-	3.7
81	44.4	51.9	3.7	0.0	0.0	-	0.0
82	40.7	7.4	7.4	0.0	44.4	-	0.0
83	40.7	3.7	3.7	0.0	51.9	-	0.0
84	77.8	3.7	7.4	0.0	11.1	-	0.0
85	11.1	18.5	7.4	0.0	63.0	-	0.0
86	11.1	18.5	3.7	0.0	66.7	-	0.0
87	29.6	3.7	7.4	0.0	59.3	-	0.0
88	22.2	0.0	11.1	0.0	59.3	-	7.4
89	22.2	0.0	11.1	0.0	59.3	-	7.4
90	25.9	0.0	7.4	0.0	55.6	-	11.1
91	33.3	18.5	44.4	0.0	3.7	-	0.0
92	14.8	7.4	74.1	3.7	0.0	-	0.0
93	7.4	0.0	85.2	3.7	3.7	-	0.0
94	70.4	25.9	3.7	0.0	0.0	-	0.0
95	70.4	22.2	7.4	0.0	0.0	-	0.0
96	63.0	33.3	3.7	0.0	0.0	-	0.0
97	81.5	18.5	0.0	0.0	0.0	-	0.0
98	48.1	44.4	7.4	0.0	0.0	-	0.0
99	40.7	25.9	25.9	3.7	3.7	-	0.0
100	66.7	29.6	0.0	3.7	0.0	-	0.0
101	59.3	25.9	11.1	3.7	0.0	-	0.0
102	37.0	33.3	22.2	3.7	3.7	-	0.0
103	55.6	37.0	3.7	0.0	3.7	-	0.0
104	88.9	0.0	3.7	0.0	7.4	-	0.0
105	0.0	0.0	29.6	14.8	29.6	25.9	0.0

NOTA: Os percentuais se referem apenas aos ingressantes que entregaram o questionário de Avaliação Discente da Educação Superior, o que representa 79.4% dos presentes selecionados na amostra.

Resultado do Questionário-Pesquisa para os estudantes ingressante do Brasil

Questão	A	B	C	D	E	F	SI
1	90.0	7.0	1.1	0.1	1.2	-	0.6
2	8.0	40.6	32.9	9.9	8.1	-	0.6
3	91.4	4.6	2.2	1.0	0.2	-	0.6
4	72.8	2.8	20.3	2.5	0.9	-	0.6
5	67.9	7.7	13.6	2.7	7.6	-	0.5
6	15.7	36.4	29.3	11.0	6.3	-	1.3
7	21.3	27.4	41.1	8.3	1.4	-	0.4
8	86.0	7.6	2.3	2.5	1.2	-	0.5
9	66.4	7.0	5.3	7.8	12.3	-	1.1
10	2.9	8.8	4.5	5.4	77.4	-	1.1
10.a	4.3	1.4	9.3	3.5	79.6	-	1.9
11	1.2	10.6	10.6	33.4	43.2	-	1.0
12	1.2	7.9	9.4	35.6	45.0	-	1.0
13	26.0	58.7	5.6	6.5	2.5	-	0.6
14	87.0	4.8	1.7	4.8	1.1	-	0.6
15	13.1	32.6	9.2	16.1	28.4	-	0.6
16	4.2	20.7	6.4	29.9	38.1	-	0.6
17	23.7	38.7	26.1	5.6	4.6	-	1.3
18	26.9	10.2	11.7	8.0	17.9	-	25.2
19	12.6	31.2	9.7	39.4	6.2	-	0.9
20	52.5	5.8	15.0	10.1	9.6	-	7.1
21	7.5	3.2	49.5	1.9	37.0	-	0.9
22	0.4	1.0	10.7	42.7	44.5	-	0.6
23	55.1	1.7	3.6	37.8	0.8	-	1.1
24	2.9	30.0	34.9	16.1	15.4	-	0.7
25	5.0	7.7	11.2	20.0	55.2	-	0.9
26	3.3	10.9	7.7	2.3	74.8	-	0.9
27	64.1	5.8	6.8	8.1	14.5	-	0.7
28	67.2	2.2	4.6	1.9	23.4	-	0.7
29	50.7	8.4	26.5	8.9	4.8	-	0.7
30	1.3	2.1	8.6	28.1	58.9	-	1.0
31	94.7	3.1	-	-	-	-	2.2
32	78.5	19.3	-	-	-	-	2.2
33	18.7	77.6	-	-	-	-	3.7
34	75.9	22.0	-	-	-	-	2.1
35	57.2	40.4	-	-	-	-	2.5
36	90.2	7.8	-	-	-	-	2.0
37	96.4	1.6	-	-	-	-	2.0
38	44.5	52.9	-	-	-	-	2.6
39	92.9	5.1	-	-	-	-	2.0
40	19.6	78.1	-	-	-	-	2.3
41	28.4	69.2	-	-	-	-	2.4
42	24.4	66.2	6.8	0.6	0.0	-	1.9
43	22.5	50.0	20.2	5.2	1.3	-	0.9
44	64.0	12.8	12.4	6.6	3.3	-	0.8
45	49.4	36.8	7.4	3.9	1.9	-	0.5
46	44.4	34.4	8.1	6.0	6.5	-	0.7
47	43.6	35.6	9.1	6.5	4.7	-	0.5
48	67.5	8.4	17.8	5.3	0.4	-	0.6
49	59.6	31.8	2.3	1.7	4.0	-	0.6
50	51.7	29.7	11.9	4.6	1.6	-	0.5
51	17.1	46.2	19.7	15.3	0.9	-	0.8
52	43.7	36.1	5.3	1.3	12.8	-	0.7
53	78.7	15.9	2.5	0.4	1.9	-	0.7
54	11.5	52.7	15.1	6.9	12.9	-	0.7

(cont.)

Questão	A	B	C	D	E	F	SI
55	60.5	33.2	3.9	1.1	0.7	-	0.6
56	47.3	40.0	9.2	2.4	0.5	-	0.5
57	31.7	32.8	27.4	2.9	4.6	-	0.6
58	34.3	35.1	23.3	2.3	4.3	-	0.6
59	30.7	31.4	17.6	9.1	10.5	-	0.7
60	43.8	31.7	12.5	3.8	7.4	-	0.7
61	32.2	32.2	17.2	7.6	10.2	-	0.7
62	26.4	29.9	18.9	10.9	13.1	-	0.8
63	36.5	28.3	15.0	7.9	11.5	-	0.8
64	29.4	31.0	17.8	8.4	12.6	-	0.8
65	26.1	28.8	19.4	12.5	12.3	-	0.8
66	21.1	23.6	21.2	17.5	15.6	-	0.9
67	35.0	21.3	33.2	3.3	6.5	-	0.7
68	31.7	21.4	34.7	3.6	7.7	-	0.9
69	68.2	23.7	3.6	0.9	2.9	-	0.6
70	44.5	37.7	7.0	6.0	4.1	-	0.7
71	56.6	30.6	4.8	2.5	0.9	-	4.7
72	37.9	43.7	9.1	2.3	1.9	-	5.1
73	32.7	45.7	11.1	5.3	4.2	-	0.9
74	15.7	35.6	11.2	18.4	18.3	-	0.9
75	28.4	50.0	17.4	2.6	0.7	-	0.8
76	57.0	19.9	14.4	3.9	3.9	-	0.9
77	68.2	6.7	19.6	3.7	1.1	-	0.7
78	59.2	8.4	22.9	6.9	1.7	-	0.9
79	76.9	17.5	2.1	0.5	1.7	-	1.2
80	19.5	42.9	17.4	15.5	3.8	-	1.0
81	52.3	41.0	3.9	1.5	0.4	-	0.9
82	59.0	8.1	3.6	3.8	24.6	-	0.8
83	58.4	8.0	2.9	2.6	27.2	-	1.0
84	70.2	7.7	4.0	3.8	13.4	-	0.9
85	33.9	19.6	7.4	2.9	35.1	-	1.1
86	37.0	19.7	5.5	2.4	34.2	-	1.2
87	37.6	20.0	6.0	2.9	32.4	-	1.1
88	41.2	6.6	4.5	2.2	38.3	-	7.3
89	42.1	8.1	4.4	2.0	36.6	-	6.9
90	46.6	7.8	4.5	2.1	32.6	-	6.4
91	40.0	12.0	34.2	7.4	3.8	-	2.4
92	9.0	16.9	66.2	5.9	0.9	-	1.1
93	9.9	5.6	78.2	2.0	3.0	-	1.2
94	58.3	29.0	8.5	1.7	1.5	-	1.1
95	50.0	36.1	9.3	2.0	1.8	-	0.9
96	52.6	33.8	9.3	1.8	1.6	-	0.9
97	58.5	31.2	6.7	1.5	1.2	-	1.0
98	49.2	34.0	10.9	2.9	2.0	-	1.0
99	44.5	31.9	14.7	4.6	3.3	-	1.0
100	53.9	33.9	8.2	1.6	1.3	-	1.1
101	57.5	29.9	8.3	1.9	1.3	-	1.1
102	42.3	31.4	16.6	5.1	3.4	-	1.2
103	48.2	35.0	11.5	2.4	1.8	-	1.1
104	68.9	13.1	4.7	7.6	4.1	-	1.5
105	7.5	5.6	34.5	16.7	8.7	24.8	2.2

NOTA: Os percentuais se referem apenas aos ingressantes que entregaram o questionário de Avaliação Discente da Educação Superior, o que representa 80.7% dos presentes selecionados na amostra.

Resultado do Questionário-Pesquisa para os estudantes concluintes da Instituição

Questão	A	B	C	D	E	F	SI
1	100.0	0.0	0.0	0.0	0.0	-	0.0
2	6.3	31.3	43.8	12.5	6.3	-	0.0
3	100.0	0.0	0.0	0.0	0.0	-	0.0
4	81.3	6.3	12.5	0.0	0.0	-	0.0
5	93.8	0.0	6.3	0.0	0.0	-	0.0
6	25.0	37.5	37.5	0.0	0.0	-	0.0
7	6.3	12.5	68.8	12.5	0.0	-	0.0
8	56.3	37.5	0.0	6.3	0.0	-	0.0
9	56.3	25.0	12.5	0.0	6.3	-	0.0
10	0.0	0.0	0.0	12.5	87.5	-	0.0
10.a	0.0	0.0	0.0	6.3	93.8	-	0.0
11	0.0	0.0	12.5	31.3	56.3	-	0.0
12	0.0	0.0	0.0	68.8	31.3	-	0.0
13	6.3	81.3	0.0	6.3	6.3	-	0.0
14	100.0	0.0	0.0	0.0	0.0	-	0.0
15	6.3	43.8	25.0	25.0	0.0	-	0.0
16	6.3	18.8	0.0	25.0	50.0	-	0.0
17	18.8	43.8	25.0	12.5	0.0	-	0.0
18	31.3	0.0	31.3	6.3	12.5	-	18.8
19	6.3	18.8	18.8	43.8	12.5	-	0.0
20	43.8	0.0	37.5	6.3	0.0	-	12.5
21	6.3	0.0	68.8	0.0	25.0	-	0.0
22	0.0	6.3	18.8	37.5	37.5	-	0.0
23	56.3	0.0	6.3	37.5	0.0	-	0.0
24	6.3	31.3	37.5	0.0	25.0	-	0.0
25	12.5	12.5	12.5	31.3	12.5	-	18.8
26	6.3	31.3	18.8	12.5	31.3	-	0.0
27	56.3	6.3	12.5	25.0	0.0	-	0.0
28	62.5	0.0	6.3	0.0	31.3	-	0.0
29	81.3	0.0	12.5	0.0	6.3	-	0.0
30	0.0	6.3	6.3	25.0	62.5	-	0.0
31	100.0	-	-	-	-	-	0.0
32	93.8	6.3	-	-	-	-	0.0
33	31.3	62.5	-	-	-	-	6.3
34	68.8	31.3	-	-	-	-	0.0
35	43.8	50.0	-	-	-	-	6.3
36	81.3	18.8	-	-	-	-	0.0
37	100.0	-	-	-	-	-	0.0
38	93.8	-	-	-	-	-	6.3
39	100.0	-	-	-	-	-	0.0
40	-	100.0	-	-	-	-	0.0
41	18.8	81.3	0.0	0.0	0.0	-	0.0
42	31.3	62.5	6.3	0.0	0.0	-	0.0
43	6.3	12.5	81.3	0.0	0.0	-	0.0
44	43.8	12.5	18.8	18.8	6.3	-	0.0
45	25.0	50.0	6.3	18.8	0.0	-	0.0
46	12.5	68.8	18.8	0.0	0.0	-	0.0
47	6.3	75.0	18.8	0.0	0.0	-	0.0
48	12.5	50.0	12.5	25.0	0.0	-	0.0
49	12.5	56.3	12.5	18.8	0.0	-	0.0
50	25.0	43.8	31.3	0.0	0.0	-	0.0
51	6.3	43.8	31.3	18.8	0.0	-	0.0
52	25.0	37.5	25.0	0.0	12.5	-	0.0
53	68.8	31.3	0.0	0.0	0.0	-	0.0
54	0.0	50.0	18.8	25.0	6.3	-	0.0

(cont.)

Questão	A	B	C	D	E	F	SI
55	43.8	56.3	0.0	0.0	0.0	-	0.0
56	12.5	62.5	25.0	0.0	0.0	-	0.0
57	0.0	43.8	56.3	0.0	0.0	-	0.0
58	18.8	50.0	25.0	6.3	0.0	-	0.0
59	12.5	12.5	62.5	6.3	6.3	-	0.0
60	25.0	31.3	37.5	6.3	0.0	-	0.0
61	25.0	31.3	25.0	18.8	0.0	-	0.0
62	18.8	18.8	37.5	18.8	6.3	-	0.0
63	12.5	31.3	31.3	18.8	6.3	-	0.0
64	6.3	25.0	37.5	25.0	6.3	-	0.0
65	12.5	6.3	56.3	25.0	0.0	-	0.0
66	12.5	12.5	43.8	25.0	6.3	-	0.0
67	43.8	18.8	37.5	0.0	0.0	-	0.0
68	25.0	31.3	43.8	0.0	0.0	-	0.0
69	25.0	56.3	12.5	6.3	0.0	-	0.0
70	37.5	25.0	18.8	18.8	0.0	-	0.0
71	25.0	62.5	12.5	0.0	0.0	-	0.0
72	12.5	68.8	18.8	0.0	0.0	-	0.0
73	43.8	37.5	12.5	6.3	0.0	-	0.0
74	0.0	31.3	0.0	50.0	18.8	-	0.0
75	6.3	75.0	18.8	0.0	0.0	-	0.0
76	68.8	0.0	25.0	6.3	0.0	-	0.0
77	62.5	25.0	12.5	0.0	0.0	-	0.0
78	31.3	0.0	31.3	31.3	6.3	-	0.0
79	75.0	25.0	0.0	0.0	0.0	-	0.0
80	0.0	56.3	18.8	25.0	0.0	-	0.0
81	37.5	62.5	0.0	0.0	0.0	-	0.0
82	75.0	12.5	6.3	0.0	6.3	-	0.0
83	87.5	12.5	0.0	0.0	0.0	-	0.0
84	87.5	6.3	0.0	0.0	6.3	-	0.0
85	37.5	18.8	6.3	12.5	25.0	-	0.0
86	62.5	25.0	0.0	0.0	12.5	-	0.0
87	56.3	12.5	0.0	6.3	25.0	-	0.0
88	31.3	12.5	18.8	6.3	31.3	-	0.0
89	62.5	6.3	0.0	0.0	31.3	-	0.0
90	56.3	6.3	6.3	0.0	25.0	-	6.3
91	18.8	12.5	50.0	12.5	0.0	-	6.3
92	6.3	12.5	75.0	0.0	0.0	-	6.3
93	6.3	6.3	81.3	0.0	0.0	-	6.3
94	62.5	18.8	12.5	0.0	0.0	-	6.3
95	43.8	37.5	12.5	0.0	0.0	-	6.3
96	31.3	50.0	12.5	0.0	0.0	-	6.3
97	50.0	31.3	12.5	0.0	0.0	-	6.3
98	12.5	75.0	6.3	0.0	0.0	-	6.3
99	50.0	25.0	12.5	6.3	0.0	-	6.3
100	43.8	43.8	6.3	0.0	0.0	-	6.3
101	31.3	37.5	25.0	0.0	0.0	-	6.3
102	12.5	31.3	37.5	6.3	6.3	-	6.3
103	31.3	37.5	25.0	0.0	0.0	-	6.3
104	93.8	0.0	0.0	0.0	0.0	-	6.3
105	25.0	0.0	18.8	12.5	18.8	18.8	6.3

NOTA: Os percentuais se referem apenas aos concluintes que entregaram o questionário de Avaliação Discente da Educação Superior, o que representa 88.9% dos presentes selecionados na amostra.

Resultado do Questionário-Pesquisa para os estudantes concluintes do Brasil

Questão	A	B	C	D	E	F	SI
1	87.7	8.6	1.5	0.3	1.3	-	0.8
2	6.6	37.0	36.9	10.4	8.5	-	0.7
3	88.7	7.1	2.6	0.7	0.1	-	0.7
4	77.8	1.8	16.1	2.9	0.5	-	0.8
5	64.9	9.5	13.1	2.0	9.8	-	0.8
6	8.8	33.5	33.5	13.2	9.5	-	1.5
7	22.3	28.0	41.1	6.9	0.7	-	0.9
8	82.5	11.4	2.1	2.4	0.7	-	0.9
9	62.6	10.3	7.5	7.8	10.4	-	1.3
10	6.5	11.1	3.1	4.6	73.6	-	1.1
10.a	0.5	1.0	12.8	4.8	78.9	-	2.0
11	0.8	10.1	8.8	29.6	49.6	-	1.0
12	0.7	7.6	8.1	33.4	49.0	-	1.1
13	19.9	63.0	6.4	6.7	3.2	-	0.8
14	86.5	6.8	1.8	3.0	0.8	-	1.2
15	14.0	32.6	7.7	19.6	25.2	-	0.9
16	4.0	16.2	4.5	35.8	38.4	-	1.0
17	20.8	39.3	27.6	6.1	5.1	-	1.2
18	23.6	10.7	18.7	10.2	14.7	-	22.2
19	13.8	29.2	14.2	36.3	5.4	-	1.2
20	55.1	5.3	19.1	7.3	6.6	-	6.6
21	8.3	4.2	53.7	2.0	30.7	-	1.1
22	0.2	1.3	20.0	53.5	23.9	-	1.2
23	50.5	3.7	5.1	39.0	0.4	-	1.3
24	4.7	33.7	33.9	13.5	13.3	-	0.9
25	11.1	27.6	13.9	26.5	18.8	-	2.0
26	3.5	31.0	13.0	2.3	49.3	-	0.9
27	58.5	10.8	5.5	22.1	2.3	-	0.9
28	74.6	1.7	3.7	1.2	17.9	-	0.9
29	52.8	7.7	26.1	8.3	4.0	-	1.1
30	0.6	2.0	7.4	28.4	60.2	-	1.3
31	96.1	2.5	-	-	-	-	1.5
32	82.4	15.8	-	-	-	-	1.8
33	23.5	72.9	-	-	-	-	3.6
34	76.5	21.4	-	-	-	-	2.1
35	56.6	41.3	-	-	-	-	2.1
36	90.9	7.4	-	-	-	-	1.6
37	97.1	1.3	-	-	-	-	1.6
38	67.5	29.8	-	-	-	-	2.8
39	94.1	3.9	-	-	-	-	2.0
40	24.6	73.5	-	-	-	-	1.9
41	33.8	64.2	0.0	0.0	0.0	-	2.0
42	22.8	66.0	8.8	0.9	0.0	-	1.5
43	28.2	47.2	18.2	5.1	0.2	-	1.2
44	68.7	10.4	10.5	6.0	3.4	-	1.1
45	54.1	35.3	4.7	3.4	1.4	-	1.1
46	41.7	33.6	6.7	5.7	11.1	-	1.1
47	44.3	37.7	7.3	5.5	4.2	-	1.0
48	61.4	11.5	16.8	8.9	0.3	-	1.1
49	51.9	40.8	2.9	1.4	1.9	-	1.0
50	42.2	35.0	14.3	6.6	0.9	-	0.9
51	16.5	45.4	19.9	16.7	0.7	-	0.9
52	40.6	40.4	11.2	1.7	5.2	-	1.0
53	76.3	19.0	1.9	0.6	1.2	-	1.0
54	9.6	45.6	19.6	16.8	7.2	-	1.3

(cont.)

Questão	A	B	C	D	E	F	SI
55	54.9	35.9	5.4	2.3	0.6	-	0.9
56	41.9	42.3	11.8	2.7	0.2	-	1.0
57	27.2	32.8	30.3	5.5	3.2	-	1.0
58	28.7	33.7	27.5	5.9	3.2	-	1.0
59	27.3	28.9	22.0	15.4	5.5	-	1.1
60	42.7	32.3	14.7	5.9	3.4	-	1.0
61	32.3	32.5	19.0	10.3	4.7	-	1.2
62	24.6	28.4	21.6	16.9	7.4	-	1.0
63	34.9	28.2	18.1	11.9	5.8	-	1.1
64	27.9	29.9	20.4	13.2	7.4	-	1.2
65	22.7	28.4	23.5	16.5	7.6	-	1.3
66	20.6	22.0	23.0	24.1	8.8	-	1.4
67	38.4	23.7	32.8	1.6	2.1	-	1.4
68	35.3	22.4	36.2	1.5	3.2	-	1.4
69	60.5	30.6	5.9	1.1	0.6	-	1.4
70	43.0	36.6	7.4	6.8	5.0	-	1.2
71	53.4	31.8	4.6	3.5	0.5	-	6.2
72	36.0	44.6	9.4	2.6	1.2	-	6.3
73	31.8	43.1	18.3	2.7	2.9	-	1.3
74	11.0	34.6	12.7	24.5	16.1	-	1.1
75	28.1	50.8	17.3	2.3	0.4	-	1.1
76	59.7	12.6	14.4	8.4	3.7	-	1.2
77	67.2	7.0	20.1	3.8	0.7	-	1.2
78	56.9	7.0	25.2	7.9	1.8	-	1.2
79	84.8	10.3	1.1	0.6	1.9	-	1.4
80	15.7	45.2	18.7	16.9	2.2	-	1.3
81	46.4	46.9	3.6	1.6	0.2	-	1.2
82	65.7	9.5	5.7	4.6	13.0	-	1.5
83	67.8	8.7	4.7	3.7	13.5	-	1.5
84	79.3	7.5	4.0	2.3	5.6	-	1.3
85	31.4	21.4	12.6	6.2	26.8	-	1.5
86	41.4	25.1	8.2	3.7	20.2	-	1.4
87	43.9	20.7	7.0	4.6	22.5	-	1.3
88	46.3	7.5	6.3	3.5	30.1	-	6.3
89	53.6	8.5	5.9	2.7	23.5	-	5.8
90	56.6	8.2	5.8	2.2	22.8	-	4.4
91	29.0	10.5	45.3	8.2	4.8	-	2.2
92	10.1	25.5	58.2	4.0	0.6	-	1.6
93	8.3	3.7	82.7	2.0	1.4	-	1.8
94	60.8	25.5	9.1	1.6	1.5	-	1.4
95	49.7	34.2	10.8	2.6	1.4	-	1.3
96	52.1	35.1	9.0	1.3	1.1	-	1.4
97	61.9	29.5	5.5	1.1	0.5	-	1.4
98	54.0	31.9	10.4	1.4	0.9	-	1.4
99	43.5	33.2	14.8	4.6	2.5	-	1.4
100	52.4	35.2	9.0	1.3	0.8	-	1.3
101	51.3	33.5	11.3	2.0	0.6	-	1.3
102	33.9	33.7	21.9	6.5	2.4	-	1.5
103	46.6	36.8	12.0	2.1	0.8	-	1.6
104	76.5	8.0	3.7	3.7	6.1	-	1.9
105	14.3	5.3	22.1	28.1	11.1	16.8	2.2

NOTA: Os percentuais se referem apenas aos concluintes que entregaram o questionário de Avaliação Discente da Educação Superior, o que representa 83.5% dos presentes selecionados na amostra.